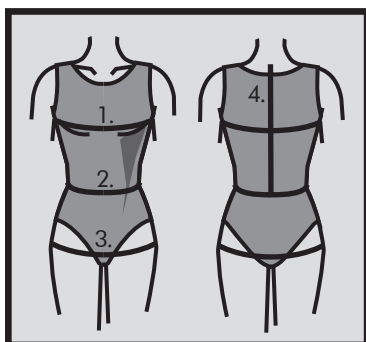


Beachten Sie bitte:
Die Schnittmusterteile enthalten deutsche
Übersetzungen.



Måltagning

- 1. Overvidde:** Største vandrette mål over brystet.
- 2. Taljevidde:** Taljens mål.
- 3. Hoftavidde:** Største vandrette mål over hofte ca. 21 cm nede fra taljen.
- 4. Ryghøjde:** Afstand fra øverste nakkevirvel til talje.

Målene tages som "tætte" mål udenpå underbeklædning. I mønstret er der indlagt bevægelsesvidde.

Måleskema, færdigmål og stofforbrug

Størrelse	34	36	38	40	42	44	46
Kropsmål:							
1. Overvidde	80	84	88	92	96	100	104
2. Taljevidde	62	66	70	74	78	82	86
3. Hoftavidde	88	92	96	100	104	108	112
4. Ryghøjde	39,5	40	40,5	41	41,5	42	42,5
Stof forbrug - 140 cm bredt							
*A midi lgd.	175	175	175	175	185	185	185
*B mini lgd.	145	145	145	150	150	150	150
*C spencer/flæse.	170/55	170/55	170/55	175/55	175/55	175/55	175/55

Alle mål er i centimeter og kropsmål er baseret på en gennemsnitshøjde på 168 cm.
*Alle mønsterdele vender i samme retning.

Øvrige materialer

- Alle modeller: 45 cm **strygeindlæg** (Vlieseline H180) til halsudskæringens belægning, 120 cm **skråbånd** til forarbejdning af ærmegab, 30 cm **lynslås** til lukning ved sidesøm.

Materialeforslag

Modellerne er beregnet til fast stof, som falder godt, f.eks. viscose, crêpe eller en blandingskvalitet.

Silhouet

Spencer med V-halsudskæring, gennemskæringsstykke i empire-linien og bindebånd som her syes med ved sidesømmene og bindes på bagstykket. Forstykkets overdel med rynk under brystet og søm midt for. Bagstykkets overdel og underdel med rynk midt bag. Lynslås ved den venstre sidesøm. Halsudskæringen afsluttes med en belægning og ærmegabene påsættes skråbånd.

Model A midi længde.

Model B mini længde.

Model C med buet kant fornedet og bred flæse

Den rette størrelse

Efter du har taget dine mål, sammenligner du dem med ONION's måleskema og kan nu fastlægge, hvilken størrelse du skal bruge.

Ved valg af størrelse er følgende vigtigt:

- Kjoler, bluser, frakker og jakker vælges efter overvidden.
- Bukser og nederdele vælges efter hoftevidden.

Færdige mål

