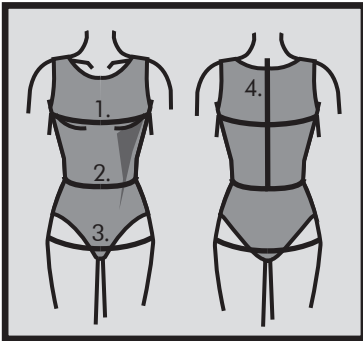


Beachten Sie bitte:

Die Schnittmusterteile enthalten deutsche
Übersetzungen.**Måltagning****1. Overvidde:** Største vandrette mål over brystet.**2. Taljevidde:** Taljens mål.**3. Hoftevidde:** Største vandrette mål over hoften ca. 21 cm nede fra taljen.**4. Ryghøjde:** Afstand fra øverste nakkehvirvel til talje.

Målene tages som "tætte" mål udenpå underbeklædning. I mønstreret er der indlagt bevægelsesvidde.

Måleskema, færdigmål og stofforbrug

Størrelse	XS	S	M	L	XL
Kropsmål:					
1. Overvidde	84	90	96	102	108
2. Taljevidde	66	72	78	84	90
3. Hoftevidde	92	98	104	110	116
4. Ryghøjde	40	41	42	42,5	43
Stof forbrug 140 cm bredt:					
A+B Kjole	230	230	235	235	235
C Top	120	125	130	140	150

Alle mål er i centimeter og kropsmål er baseret på en gennemsnitshøjde på 168 cm.

Øvrige materialer

- **Alle modeller:** 35 cm *Foldeelastik* til forarbejdning ved nakken, 4 mm *Tvillingenål* til stretchstof (til oplægning) & tråd.

Materialeforslag

Modellerne er beregnet til strikstof (strikstoffet skal være af elastisk kvalitet).

Silhouet

Kjole/top, hvor forstykkets bærestykke er drejet (dobbelt bærestykket-for), gennemskæring under brystet, kropsnær ved overdelen, fortsætter ud i A-facon med nogen vidde. Ved underdelen: Rynk under brystet på forstykket og rynk midt bag. Rynk ved ærmekuplen.

Model A: Kjole i midi længde, med lange ærmer.

Model B: Kjole i mini længde, med lange ærmer.

Model C: Top med korte ærmer.

Den rette størrelse

Efter du har taget dine mål, sam-menligner du dem med ONION's måleskema og kan nu fastlægge, hvilken størrelse du skal bruge.

Ved valg af størrelse er følgende vigtigt:

- Kjoler, bluser, frakker og jakker vælges efter overvidden.
- Bukser og nederdele vælges efter hoftevidden.

Færdige mål