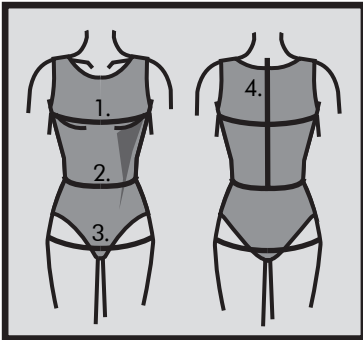


Beachten Sie bitte:
Die Schnittmusterteile enthalten deutsche
Übersetzungen.



Måltagning

- 1. Overvidde:** Største vandrette mål over brystet.
- 2. Taljevidde:** Taljens mål.
- 3. Hoftavidde:** Største vandrette mål over hoften ca. 21 cm nede fra taljen.
- 4. Ryghøjde:** Afstand fra øverste nakkehvirvel til talje.

Målene tages som "tætte" mål udenpå underbeklædning. I mønstreret er der indlagt bevægelsesvidde.

Måleskema, færdigmål og stofforbrug

| Størrelse | XS | S | M | L | XL |
|-----------------------------------|-----|-----|-----|------|-----|
| Kropsmål: | | | | | |
| 1. Overvidde | 84 | 90 | 96 | 102 | 108 |
| 2. Taljevidde | 66 | 72 | 78 | 84 | 90 |
| 3. Hoftavidde | 92 | 98 | 104 | 110 | 116 |
| 4. Ryghøjde | 40 | 41 | 42 | 42,5 | 43 |
| Stof forbrug 140 cm bredt: | | | | | |
| A+C Kjole | 205 | 205 | 210 | 210 | 210 |
| *A+C hals.,kant.,bælte | 90 | 90 | 95 | 95 | 95 |
| B Tunika | 175 | 175 | 180 | 180 | 180 |
| *B hals.,kant. | 35 | 35 | 40 | 40 | 45 |

Alle mål er i centimeter og kropsmål er baseret på en gennemsnitshøjde på 168 cm.
* Modellernes halsindsats+kanter+ evt. bælte kan vælges i et kontrast stof, derfor er forbruger hertil angivet separat. Ønskes kjolen i ens stof tillægges dette forbrug.

Øvrige materialer

- Alle modeller: 30 cm *strygeindlæg* (Vieseline H 180) til halsindsatsens udvendige del, 4 mm *Tvillingenål* til stretchstof (til oplægning) + *tråd*.

Materialeforslag

Modellerne er beregnet til strikstof (strikstoffet skal være af elastisk kvalitet) f.eks. en T-shirt kvalitet med viscose. **Modellernes halsindsats, kanter og bælte kan syes i fast stof, som giver en kontrast til kjolens "krop" i strik.**

Silhouet

Kjole/tunika med lange raglanærmer afsluttet med kant forned, halsindsats (i 2 lag stof), let rynk midt for under halsindsatsen, rygindsnit på bagstykket. Modellens sidesøm er taljeret og fortsætter ud i A-facon.

Model A+B: Kjole i mini A/midi C længde med bælte.

Model B: Tunika længde.

Model C: Med overskæringskant forned.

Den rette størrelse

Efter du har taget dine mål, sammenligner du dem med ONION's måleskema og kan nu fastlægge, hvilken størrelse du skal bruge.

Ved valg af størrelse er følgende vigtigt:

- Kjoler, bluser, frakker og jakker vælges efter overvidden.

- Bukser og nederdele vælges efter hoftevidden.

Færdige mål

Model A: 96 cm - 101 cm
Model B: 82 cm - 87 cm
Model C: 108 cm - 113 cm

