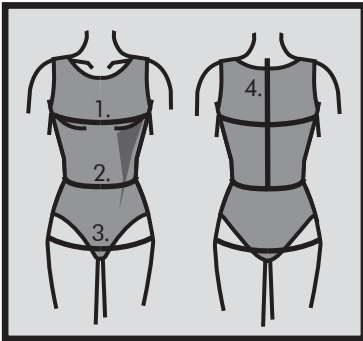


Beachten Sie bitte:
Die Schnittmusterteile enthalten deutsche
Übersetzungen.



Måltagning

- 1. Overvidde:** Største vandrette mål over brystet.
- 2. Taljevidde:** Taljens mål.
- 3. Hoftevidde:** Største vandrette mål over hoften ca. 21 cm nede fra taljen.
- 4. Ryghøjde:** Afstand fra øverste nakkehvirvel til talje.

Målene tages som "tætte" mål uden på underbeklædning. I mønstreret er der indlagt bevægelsesvidde.

Måleskema, færdigmål og stofforbrug

Størrelse	XS	S	M	L	XL
Kropsmål:					
1. Overvidde	84	90	96	102	108
2. Taljevidde	66	72	78	84	90
3. Hoftevidde	92	98	104	110	116
4. Ryghøjde	40	41	42	42,5	43
Stof forbrug 140 cm bredt:					
Model A+B, kort ærme	190	190	195	195	200
Model C+D, langt ærme	210	225	225	230	235

Alle mål er i centimeter og kropsmål er baseret på en gennemsnitshøjde på 168 cm.

Øvrige materialer

- **Alle modeller:** 4 mm *Tvillingenål* til stretchstof (til oplægning), **model A+B/C+D:** 50/70 cm *elastik* 0,5 cm bred til løbegang fornedet ved ærmerne & *tråd*.
- **Model D:** 3 knapper + 20 cm elastikbånd til dekoration.

Materialeforslag

Modellerne er beregnet til strikstof (strikstoffet skal være af elastisk kvalitet), f.eks. en viscose jersey.

Silhouet

Figursyet kjole med raglanposeærmer, let rynk ved skulderen, empireoverskæring med taljestykke, rynk midt for på underdelen, åben rund hals, som afsluttes med bånd i modellens stof. Bemærk! Mønsterdelene er mindre end angivne kropsmål i måleskemæet, da modellen er beregnet til elatisk strikstof.

Model A+B: Kort poseærme, med elastik og løbegang.

Model C+D: Langt poseærme, med elastik og løbegang.

Model C: Med smalt bindebånd, på forstykket.

Model D: Dekoration - påsyet elastisk bånd og 3 knapper midt for, på kjolens overdel.

Den rette størrelse

Efter du har taget dine mål, sammenligner du dem med ONION's måleskema og kan nu fastlægge, hvilken størrelse du skal bruge.

Ved valg af størrelse er følgende vigtigt:

- Kjoler, bluser, frakker og jakker vælges efter overvidden.
- Bukser og nederdele vælges efter hoftevidden.

Færdige mål

