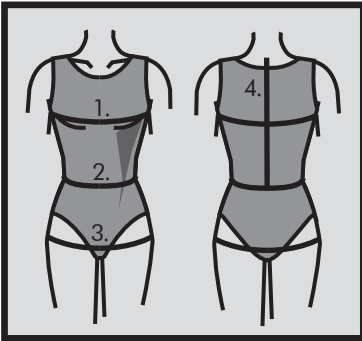


Beachten Sie bitte:
Die Schnittmusterteile enthalten deutsche
Übersetzungen.



Måltagning

- 1. Overvidde:** Største vandrette mål over brystet.
- 2. Taljevidde:** Taljens mål.
- 3. Hoftevidde:** Største vandrette mål over hoften ca. 21 cm nede fra taljen.
- 4. Ryghøjde:** Afstand fra øverste nakkehvirvel til talje.

Målene tages som "tætte" mål udenpå underbeklædning. I mønstret er der indlagt bevægelsesvidde.

Måleskema, færdigmål og stofforbrug

Størrelse	34	36	38	40	42	44	46	48
Kropsmål:								
1. Overvidde	80	84	88	92	96	100	104	108
2. Taljevidde	62	66	70	74	78	82	86	90
3. Hoftevidde	88	92	96	100	104	108	112	116
4. Ryghøjde	39,5	40	40,5	41	41,5	42	42,5	42,5
Stof forbrug - 140 cm bredt								
A	160	160	160	160	165	165	165	165
B top	150	150	150	150	155	155	155	155
C	185	185	185	185	190	190	190	190
D midi lgd.	170	170	175	175	180	180	185	185

Alle mål er i centimeter og kropsmål er baseret på en gennemsnitshøjde på 168 cm.

Øvrige materialer

Alle modeller: 20 cm strygeindlæg til halsbelægningen, 50 cm lynlås lukning midt bag, tråd.

Materialeforslag

Modellen er beregnet til fast f.eks. en bomulds-, viscose-, uld-, silke eller blandings kvalitet. Kjolen kan også syes i strik stof.

Silhouet

Let taljeret kjole i løs silhouet med rund hals. Brystindsnit på forstykket og søm midt bag med lynlås.

Tip! syes kjolen i strikstof og ønskes den mere kropsnær, kan du vælge den en halv til en hel størrelse mindre - mål mønsterdelene.

Model A: Kort kjole med 3/4 lange ærmer.

Model B: Top. **Model C:** Kort kjole.

Model B+C: Med indsnit på bagstykket, herved gøres modellen mere taljeret. Lange smale ærmer med rynk ved kuplen (høj ærmekuppel) og albueindsnit.

Model D: Kjole i midi længde med 3/4 lange ærmer med manchet foruden.

Den rette størrelse

Efter du har taget dine mål, sammenligner du dem med ONION's måleskema og kan nu fastlægge, hvilken størrelse du skal bruge.

Ved valg af størrelse er følgende vigtigt:

- Kjoler, bluser, frakker og jakker vælges efter overvidden.
- Bukser og nederdele vælges efter hoftevidden.

Færdige mål

