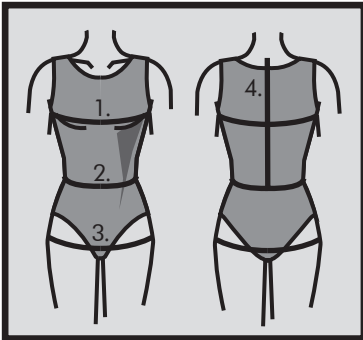


Beachten Sie bitte:
Die Schnittmustererteile enthalten deutsche
Übersetzungen.



Måltagning

- 1. Overvidde:** Største vandrette mål over brystet.
- 2. Taljevidde:** Taljens mål.
- 3. Hoftevidde:** Største vandrette mål over hoften ca. 21 cm nede fra taljen.
- 4. Ryghøjde:** Afstand fra øverste nakkehvirvel til talje.

Målene tages som "tætte" mål uden på underbeklædning. I mønstreret er der indlagt bevægelsesvidde.

Måleskema, færdigmål og stofforbrug

Størrelse	XS	S	M	L	XL
Kropsmål:					
1. Overvidde	84	90	96	102	108
2. Taljevidde	66	72	78	84	90
3. Hoftevidde	92	98	104	110	116
4. Ryghøjde	40	41	42	42,5	43
Stof forbrug 140 cm bredt:					
A+B	145	150	150	210	210
C	120	120	125	140	145
D	160	160	165	220	225
E	190	195	200	255	260

Alle mål er i centimeter og kropsmål er baseret på en gennemsnitshøjde på 168 cm.

Øvrige materialer

- **Alle modeller:** 20 cm *strygeindlæg* til halsbelægningen og tråd.
- **Model B:** 80 cm *bånd* til bindebånd på bagstykket.

Materialeforslag

Modellerne kan både syes i fast- og strikstof. Ved faststof f.eks. en tynd bomuld, silke eller viscose. Ved strikstof f. eks. en viscosejersey kvalitet.

Silhouet

Tunika/top/kjole med bådhal og vingeærmer, som går ud i'et ved henholdsvis for- og bagstykket. Med brystindsnit og søm midt bag.

Model A+B: Tunika/kort kjole.

Model C: Top.

Model B+C: Læg ved hver skuldre.

Model B: Dyb slids midt bag og lukning med bindebånd.

Model D+E: Kjole midi længde.

Model D: Slids ved skuldre.

Model E: Med bælte.

Den rette størrelse

Efter du har taget dine mål, sammenligner du dem med ONION's måleskema og kan nu fastlægge, hvilken størrelse du skal bruge.

Ved valg af størrelse er følgende vigtigt:

- Kjoler, bluser, frakker og jakker vælges efter overvidden.
- Bukser og nederdele vælges efter hoftevidden.

Færdige mål

