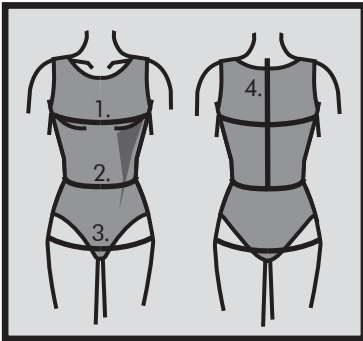


Beachten Sie bitte:  
Die Schnittmusterteile enthalten deutsche  
Übersetzungen.



### Måltagning

- 1. Overvidde:** Største vandrette mål over brystet.
- 2. Taljevidde:** Taljens mål.
- 3. Hoftevidde:** Største vandrette mål over hoften ca. 21 cm nede fra taljen.
- 4. Ryghøjde:** Afstand fra øverste nakkehvirvel til talje.

Målene tages som "tætte" mål udenpå underbeklædning. I mønstreret er der indlagt bevægelsesvidde.

### Måleskema, færdigmål og stofforbrug

Størrelse	XS	S	M	L	XL
<b>Kropsmål:</b>					
1. Overvidde	84	90	96	102	108
2. Taljevidde	66	72	78	84	90
3. Hoftevidde	92	98	104	110	116
4. Ryghøjde	40	41	42	42,5	43
<b>Stof forbrug 140 cm bredt:</b>					
Model A+*B+C	175	180	180	185	215
Model *B's indsats	105	105	105	105	110
Model C, med k. ærme	145	145	165	185	205
Model D, mini	130	130	130	130	145

Model \*B's stofforbrug er baseret på at modellen syes i to forskellige stofkvaliteter, det ene til selve kjolen og det andet til indsatsen.  
Alle mål er i centimeter og kropsmål er baseret på en gennemsnitshøjde på 168 cm.

### Øvrige materialer

- Alle modeller: 4 mm *Tvillingenål* til stretchstof (til oplægning) & *tråd*.

### Materialeforslag

Modellerne er beregnet til strikstof (strikstoffet skal være af elastisk kvalitet), f.eks. en viscose jersey eller velour kvalitet.

### Silhouet

Figursyet kjole, hvor underdelen er skåret i A-facon. Brystindsnit på forstykket og søm midt bag, som giver denne enkle kjolemodel en virkelig god pasform. Ærmer med rynk ved ærmekuplen. Båndhalsen forarbejdes med halskant klippet af modellens stof.

Bemærk! Mønsterdelene er mindre, eller lige med det angivne kropsmål i måleskemaet, da modellen er beregnet til elastisk strikstof.

**Model A+B+C:** Midi længde. **Model D:** Mini længde eller tunika længde

**Model B:** Med indsats på forstykket, perfekt til mix af flere stoffer.

**Model A+B:** Lange ærmer.

**Model C+D:** Korte ærmer.

ONION ApS  
Bøssebjerg 3  
4500 Nykøbing Sj  
Denmark  
Find inspiration på ONION's homepage: [www.onion.dk](http://www.onion.dk)

### Den rette størrelse

Efter du har taget dine mål, sammenligner du dem med ONION's måleskema og kan nu fastlægge, hvilken størrelse du skal bruge.

Ved valg af størrelse er følgende vigtigt:

- Kjoler, bluser, frakker og jakker vælges efter overvidden.
- Bukser og nederdele vælges efter hoftevidden.

### Færdige mål

Model A+B+C: 98 cm - 103 cm  
Model D: 83 cm - 87 cm

