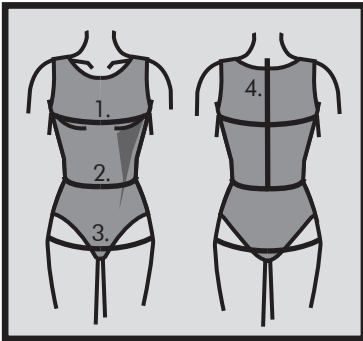


Beachten Sie bitte:  
Die Schnittmusterteile enthalten deutsche  
Übersetzungen.



### Måltagning

- 1. Overvidde:** Største vandrette mål over brystet.
- 2. Taljevidde:** Taljens mål.
- 3. Hoftevidde:** Største vandrette mål over hoften ca. 21 cm nede fra taljen.
- 4. Ryghøjde:** Afstand fra øverste nakkehvirvel til talje.

Målene tages som "tætte" mål udenpå underbeklædning. I mønstreret er der indlagt bevægelsesvidde.

### Måleskema, færdigmål og stofforbrug

| Størrelse                         | XS  | S   | M   | L    | XL  |
|-----------------------------------|-----|-----|-----|------|-----|
| <b>Kropsmål:</b>                  |     |     |     |      |     |
| 1. Overvidde                      | 84  | 90  | 96  | 102  | 108 |
| 2. Taljevidde                     | 66  | 72  | 78  | 84   | 90  |
| 3. Hoftevidde                     | 92  | 98  | 104 | 110  | 116 |
| 4. Ryghøjde                       | 40  | 41  | 42  | 42,5 | 43  |
| <b>Stof forbrug 140 cm bredt:</b> |     |     |     |      |     |
| Model A+B                         | 225 | 225 | 230 | 230  | 230 |

Alle mål er i centimeter og kropsmål er baseret på en gennemsnitshøjde på 168 cm.

### Øvrige materialer

- Alle modeller: 45 cm *strygeindlæg* (blødt *strygeindlæg*, da det blot skal give støtte) til kraven og reversdelen, 3 *knapper* til forstykket, 4 mm *Tvillingenål* til stretchstof (til oplægning) & *tråd*.

### Materialeforslag

Modellerne er beregnet til strikstof (strikstoffet skal være af elastisk kvalitet), f.eks. en viscose jersey.

### Silhouet

Figursyet kjole til strikstof med krave, revers og lukning med 3 knapper på forstykket (forstykket er i dobbelt lag stof pga. reversen), vandret gennemskæring på for- og bagstykket (sænket empirelinie her) og søm midt bag. Sidepaneler til for- og bagstykket. Modellen har en meget flot linieføring! Bemærk! Mønsterdelene er mindre, eller lig med det angivne kropsmål i måleskemaet, da modellen er beregnet til elastisk strikstof.

**Model A:** Med langt smalt ærme.

**Model B:** Med langt poseærme, som afsluttes med manchet forned.

### Den rette størrelse

Efter du har taget dine mål, sammenligner du dem med ONION's måleskema og kan nu fastlægge, hvilken størrelse du skal bruge.

Ved valg af størrelse er følgende vigtigt:

- Kjoler, bluser, frakker og jakker vælges efter overvidden.
- Bukser og nederdele vælges efter hoftevidden.

### Færdige mål

