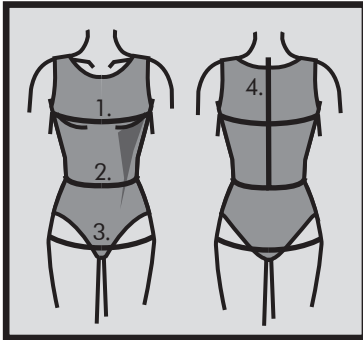


Beachten Sie bitte:

Die Schnittmusterteile enthalten deutsche
Übersetzungen.**Måltagning****1. Overvidde:** Største vandrette mål over brystet.**2. Taljevidde:** Taljens mål.**3. Hoftevidde:** Største vandrette mål over hoften ca. 21 cm nede fra taljen.**4. Ryghøjde:** Afstand fra øverste nakkehvirvel til talje.

Målene tages som "tætte" mål udenpå underbeklædning. I mønstret er der indlagt bevægelsesvidde.

Måleskema, færdigmål og stofforbrug

Størrelse	XS	S	M	L	XL
Kropsmål:					
1. Overvidde	84	90	96	102	108
2. Taljevidde	66	72	78	84	90
3. Hoftevidde	92	98	104	110	116
4. Ryghøjde	40	41	42	42,5	43
Stof forbrug 140 cm bredt:					
A Kort kjole	250	260	270	275	285
B Maxi længde kjole	325	335	345	350	355

Alle mål er i centimeter og kropsmål er baseret på en gennemsnitshøjde på 168 cm.

Øvrige materialer60 cm **elastik** 0,5 cm bred (bukseelastik) til løbegang med elastik foruden ved ærmerne, 20 cm **bånd** til kravens trenselukning, 2 **knapper** til lukningen i nakken og **tråd**.**Materialeforslag**

Modellerne er beregnet til tyndt fast stof f.eks. en tynd bomuld, -silke, -viscose eller chiffon.

Silhouet

Kjoler i løs silhouet med høj ståkrave, rynkning ved halsudskæringen, søm midt bag, slidsåbning og knaplukning i nakken. Lange, vide raglanposeærmer med elastik foruden.

Model A: Tunikalængde.**Model B:** Maxi længde.**Den rette størrelse**

Efter du har taget dine mål, sam-menligner du dem med ONION's måleskema og kan nu fastlægge, hvilken størrelse du skal bruge.

Ved valg af størrelse er følgende vigtigt:

- Kjoler, bluser, frakker og jakker vælges efter overvidden.

- Bukser og nederdele vælges efter hoftevidden.

Færdige mål