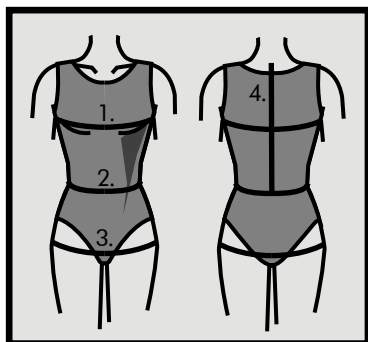


## Peplun top og kjole med ballonærme

# 2088

Beachten Sie bitte:  
Die Schnittmusterteile enthalten deutsche Übersetzungen.



### Måltagning

- 1. Overvidde:** Største vandrette mål over brystet.
- 2. Taljevidde:** Taljens mål.
- 3. Hoftavidde:** Største vandrette mål over hoften ca. 21 cm nede fra taljen.
- 4. Ryghøjde:** Afstand fra øverste nakkehvirvel til talje.

Målene tages som "tætte" mål udenpå underbeklædning. I mønstret er der indlagt bevægelsesvidde.

### Måleskema, færdigmål og stofforbrug

Størrelse	XS	S	M	L	XL
<b>Kropsmål:</b>					
1. Overvidde	84	90	96	102	108
2. Taljevidde	66	72	78	84	90
3. Hoftavidde	92	98	104	110	116
4. Ryghøjde	40	41	42	42,5	43
<b>Stof forbrug 140 cm bredt:</b>					
Model A	175	180	180	185	190
Model B	270	275	275	280	285
Model C	330	335	335	340	345

Alle mål er i centimeter og kropsmål er baseret på en gennemsnitshøjde på 168 cm.

### Øvrige materialer

- 30 cm **strygeindlæg** (Vlieseline H 180) til haludskæringens belægning, 10 cm **bånd** til trense og **1knap** til slidstlukningen, **tråd**.

### Materialeforslag

Modellen er beregnet til let fast stof, f.eks. en bomulds-, viscose- eller silkekvalitet.

### Silhouet

Oversize pepluntop og kjoler med V-hals og drop skulder. 3/4 lange ballonærmer, som holdes oppe med foer. Halshullet forarbejdes med belægning.

**Model A:** Pepluntop.

**Model B:** Midi længde kjole.

**Model C:** Maxi længde kjole.

### Den rette størrelse

Efter du har taget dine mål, sammenligner du dem med ONION's måleskema og kan nu fastlægge, hvilken størrelse du skal bruge.

Ved valg af størrelse er følgende vigtigt:

- Kjoler, bluser, frakker og jakker vælges efter overvidden.
- Bukser og nederdele vælges efter hoftevidden.

### Færdige mål

