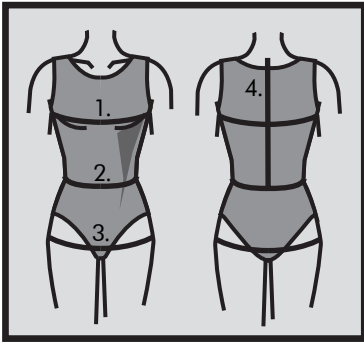


Beachten Sie bitte:

Die Schnittmusterteile enthalten deutsche Übersetzungen.



Måltagning

1. Overvidde: Største vandrette mål over brystet.

2. Taljevidde: Taljens mål.

3. Hoftevidde: Største vandrette mål over hoften ca. 21 cm nede fra taljen.

4. Ryghøjde: Afstand fra øverste nakkehvirvel til talje.

Målene tages som "tætte" mål uden på underbeklædning. I mønstret er der indlagt bevægelsesvidde.

Måleskema, færdigmål og stofforbrug

Størrelse	34	36	38	40	42	44	46
Kropsmål:							
1. Overvidde	80	84	88	92	96	100	104
2. Taljevidde	62	66	70	74	78	82	86
3. Hoftevidde	88	92	96	100	104	108	112
4. Ryghøjde	39,5	40	40,5	41	41,5	42	42,5
Stof forbrug:							
A: 140 cm bredt	150	155	160	165	165	165	165
B+C+D :							
140 cm bredt	150	155	155	160	160	160	165
Overskr. 140 cm bredt	30	30	30	30	30	30	30

Alle mål er i centimeter og kropsmål er baseret på en gennemsnitshøjde på 168 cm.

Øvrige materialer

- 180 cm **bånd** til taljens løbegang.
- **Tråd**.
- Model D: 120 cm **bånd** til løbegange ved anklerne.
- Model C+D: fire **knapper**.

Materialeforslag

Buksen er beregnet til fast stof f.eks. en blandingskvalitet eller bomuld.

Silhouet

Løs buks med bred fodvidde og linning med løbegang.

Model B Overskæring på buksebenene fornedet.

Model C Lommer med lommeklapper på siden og overskæring på buksebenene fornedet.

Model D Lommer med lommeklapper på siden, overskæring på buksebenene fornedet og bindebånd ved anklerne.

Den rette størrelse

Efter du har taget dine mål, sammenligner du dem med ONION's måleskema og kan nu fastlægge, hvilken størrelse du skal bruge.

Ved valg af størrelse er følgende vigtigt:

- Kjoler, bluser, frakker og jakker vælges efter overvidden.
- Bukser og nederdele vælges efter hoftevidden.

Færdige mål

