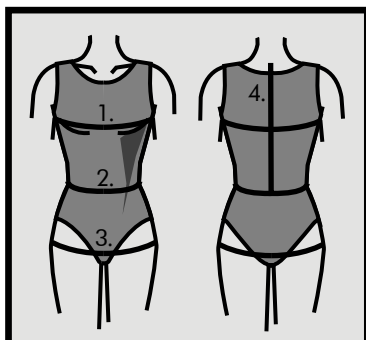


Beachten Sie bitte:
Die Schnittmusterteile enthalten deutsche
Übersetzungen.



Måltagning

- 1. Overvidde:** Største vandrette mål over brystet.
- 2. Taljevidde:** Taljens mål.
- 3. Hoftevidde:** Største vandrette mål over hoften ca. 21 cm nede fra taljen.
- 4. Ryghøjde:** Afstand fra øverste nakkevirvel til talje.

Målene tages som "tætte" mål uden på underbeklædning. I mønstreret er der indlagt bevægelsesvidde.

Måleskema, færdigmål og stofforbrug

Størrelse	34	36	38	40	42	44	46	48
Kropsmål:								
1. Overvidde	80	84	88	92	96	100	104	108
2. Taljevidde	62	66	70	74	78	82	86	90
3. Hoftevidde	88	92	96	100	104	108	112	116
4. Ryghøjde	39,5	40	40,5	41	41,5	42	42,5	42,5
Stof forbrug - 140 cm bredt								
A+B	220	220	220	220	220	225	225	225

Alle mål er i centimeter og kropsmål er baseret på en gennemsnitshøjde på 168 cm.

Øvrige materialer

- 160 cm **elastik**, 4 cm bred, til taljens og fodledenes løbegang + tråd.

Materialeforslag

Modellerne er beregnet til let stof f.eks. tynd denim (Chambrai), babyfløj, viscose, let lærreds kvalitet.

Silhuet

Cargo buks med løbegang med i bred elastik i taljen og ved fodledene og påsatte skrålommer.

Model A: Basic

Model B: Med baglommer

Den rette størrelse

Efter du har taget dine mål, sammenligner du dem med ONION's måleskema og kan nu fastlægge, hvilken størrelse du skal bruge.

Ved valg af størrelse er følgende vigtigt:

- Kjoler, bluser, frakker og jakker vælges efter overvidden.
- Bukser og nederdele vælges efter hoftevidden.

Færdige mål

