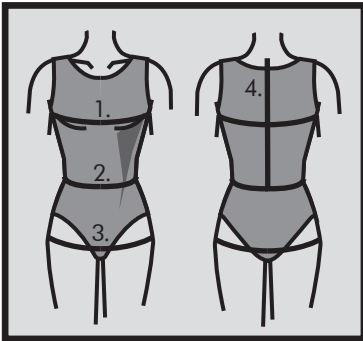


Jumpsuit med drapering til strikstof 6014

Beachten Sie bitte:
Die Schnittmusterteile enthalten deutsche Übersetzungen.



Måltagning

- 1. Overvidde:** Største vandrette mål over brystet.
- 2. Taljevidde:** Taljens mål.
- 3. Hoftevidde:** Største vandrette mål over hoften ca. 21 cm nede fra taljen.
- 4. Ryghøjde:** Afstand fra øverste nakkehvirvel til talje.

Målene tages som "tætte" mål uden på underbeklædning. I mønstreret er der indlagt bevægelsesvidde.

Måleskema, færdigmål og stofforbrug

Størrelse	XS	S	M	L	XL
Kropsmål:					
1. Overvidde	84	90	96	102	108
2. Taljevidde	66	72	78	84	90
3. Hoftevidde	92	98	104	110	116
4. Ryghøjde	40	41	42	42,5	43
Stof forbrug 140 cm bredt:					
Alle modeller	250	290	315	350	360

Alle mål er i centimeter og kropsmål er baseret på en gennemsnitshøjde på 168 cm.

Øvrige materialer

- **Alle modeller:** 4 mm *Tvillingenål* til stretchstof (til oplægning) & *tråd*.
- **Model B:** 30 cm *elastik* 0,5 cm bred til rynkeeffekt ved skuldrene.

Materialeforslag

Modellerne er beregnet til strikstof (strikstoffet skal være af elastisk kvalitet) f.eks. en viscose jersey.

Silhouet

Jumpsuit med vandfaldsdrapering på forstykket og med nogen volume, hvilket giver et elegant drapereret look. Overdel med vingearme, løbegang med bånd i taljen (båndet syes af modellens stof, der findes mønsterdel hertil), let sænket skridt og smal fodvidde. Nakken afsluttes med bånd klippet af stoffet. **Styling Tip:** Dragten kan både have høj og lav talje, alt afhængig af, hvordan du vælger at sætte dragten.

Model A: Basic.

Model B: Med draperings-effekt ved skuldere sømmene, indv. påsyning af elastik.

Model C: Pose-effekt forneden ved fodledene, da der her er påsyet kant.

Den rette størrelse

Efter du har taget dine mål, sammenligner du dem med ONION's måleskema og kan nu fastlægge, hvilken størrelse du skal bruge.

Ved valg af størrelse er følgende vigtigt:

- Kjoler, bluser, frakker og jakker vælges efter overvidden.
- Bukser og nederdele vælges efter hoftevidden.

Færdige mål

All modeller: 154 cm - 160 cm

