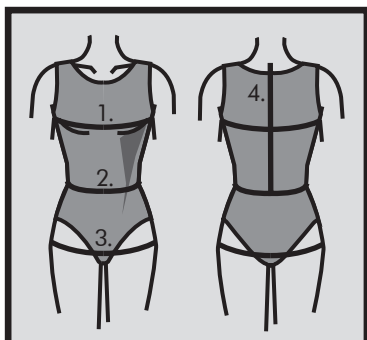


# Plus Størrelser

Kjole med skulderstykker, til strikstof

# 9003

Beachten Sie bitte:  
Die Schnittmustererteile enthalten deutsche Übersetzungen.



## Måltagning

- 1. Overvidde:** Største vandrette mål over brystet.
- 2. Taljevidde:** Taljens mål.
- 3. Hoftavidde:** Største vandrette mål over hoften ca. 21 cm nede fra taljen.
- 4. Ryghøjde:** Afstand fra øverste nakkehvirvel til talje.

Målene tages som "tætte" mål uden på underbeklædning. I mønstreret er der indlagt bevægelsesvidde.

## Måleskema, færdigmål og stofforbrug

Størrelse	XL	2XL	3XL	4XL	5XL
<b>Kropsmål:</b>					
1. Overvidde	108	116	124	132	140
2. Taljevidde	90	98	106	114	122
3. Hoftavidde	116	124	132	140	148
4. Ryghøjde	43	44	45	45,5	46,5
<b>Stof forbrug 140 cm bredt:</b>					
Model A	240	255	260	265	270
Model B og C	235	250	255	260	265

Alle mål er i centimeter og kropsmål er baseret på en gennemsnitshøjde på 168 cm.

## Øvrige materialer

- Alle modeller: 4 mm *Tvillingenål* til stretchstof (til oplægning) & tråd.

## Materialeforslag

Modellerne er beregnet til strikstof (strikstoffet skal være af elastisk kvalitet), f.eks. en viscose jersey.

## Silhouet

Figursyet kjole med skulderstykker - Detalje: Skulderstykkerne fra bagstykket syes ind i forstykket, hvilket giver en flot finish - kanter her afsluttet med bånd i modellens stof. Med brystindsnit og søm midt bag, som er med til at give modellen en god pasform. Bemærk! Mønsterdelene er mindre end angivne kropsmål i måleskemaet, da modellen er beregnet til elastisk strikstof.

**Model A:** Med langt smalt ærme.

**Model B:** Korte ærmer.

**Model C:** 3/4 lange ærmer, med manchet fornedet - manchetten er i dobbelt lag stof.

## Den rette størrelse

Efter du har taget dine mål, sammenligner du dem med ONION's måleskema og kan nu fastlægge, hvilken størrelse du skal bruge.

Ved valg af størrelse er følgende vigtigt:

- Kjoler, bluser, frakker og jakker vælges efter overvidden.
- Bukser og nederdele vælges efter hoftevidden.

## Færdige mål

Alle modeller: 105 cm - 112 cm

