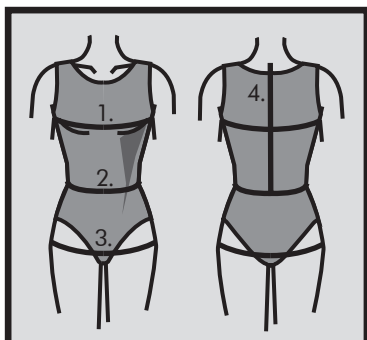


# Plus Størrelser

70' er Kjoler til  
strikketof

# 9004

Beachten Sie bitte:  
Die Schnittmustererteile enthalten deutsche  
Übersetzungen.



## Måltagning

- 1. Overvidde:** Største vandrette mål over brystet.
- 2. Taljevidde:** Taljens mål.
- 3. Hoftevidde:** Største vandrette mål over hoften ca. 21 cm nede fra taljen.
- 4. Ryghøjde:** Afstand fra øverste nakkehvirvel til talje.

Målene tages som "tætte" mål uden på underbeklædning. I mønstreret er der indlagt bevægelsesvidde.

## Måleskema, færdigmål og stofforbrug

Størrelse	XL	2XL	3XL	4XL	5XL
<b>Kropsmål:</b>					
1. Overvidde	108	116	124	132	140
2. Taljevidde	90	98	106	114	122
3. Hoftevidde	116	124	132	140	148
4. Ryghøjde	43	44	45	45,5	46,5
<b>Stof forbrug 140 cm bredt:</b>					
Alle modeller	260	265	270	290	295

Alle mål er i centimeter og kropsmål er baseret på en gennemsnitshøjde på 168 cm.

## Øvrige materialer

- **Alle modeller:** 35 cm *strygeindlæg* til halsens belægning og kraven model B+D, 4 mm *Tvillingenål* til stretchstof til oplægning & tråd.

## Materialeforslag

Modellerne er beregnet til strikketof (strikketofet skal være af elastisk kvalitet), f.eks. en viscose jersey eller velour kvalitet.

## Silhouet

Figursyet kjole med V-halse (halshullet forarbejdes med indiv. belægning), hvor underdelen er skåret i A-facon. Brystindsnit på forstykket og søm midt bag, som giver modellen en virkelig god pasform. Lange ærmer afsluttet med bred manchet i dobbelt lag stof.

Bemærk! Mønsterdelene er mindre, eller lige med det angivne kropsmål i måleskemaet, da modellen er beregnet til elastisk strikketof.

**Model B+D:** Med krave.

**Model C+D:** Med smalt bælte i taljen og bæltestropper ved sidesømmene i modellens stof.

## Den rette størrelse

Efter du har taget dine mål, sammenligner du dem med ONION's måleskema og kan nu fastlægge, hvilken størrelse du skal bruge.

Ved valg af størrelse er følgende vigtigt:

- Kjoler, bluser, frakker og jakker vælges efter overvidden.
- Bukser og nederdele vælges efter hoftevidden.

## Færdige mål

Alle modeller: 101 cm - 106 cm

