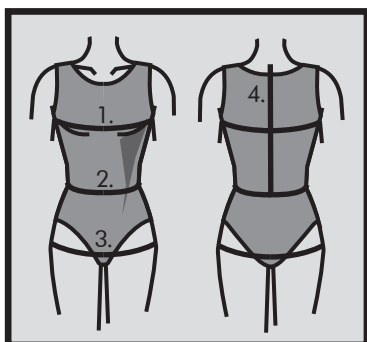


Plus Størrelser

Pyjamas jakke

9009

Beachten Sie bitte:
Die Schnittmusterteile enthalten deutsche
Übersetzungen.



Måltagning

- 1. Overvidde:** Største vandrette mål over brystet.
- 2. Taljevidde:** Taljens mål.
- 3. Hoftavidde:** Største vandrette mål over hoften ca. 21 cm nede fra taljen.
- 4. Ryghøjde:** Afstand fra øverste nakkehvirvel til talje.

Målene tages som "tætte" mål uden på underbeklædning. I mønstreret er der indlagt bevægelsesvidde.

Måleskema, færdigmål og stofforbrug

Størrelse	XL	2XL	3XL	4XL	5XL
Kropsmål:					
1. Overvidde	108	116	124	132	140
2. Taljevidde	90	98	106	114	122
3. Hoftavidde	116	124	132	140	148
4. Ryghøjde	43	44	45	45,5	46,5
Stof forbrug 140 cm bredt:					
Model A+B	245	250	250	255	260
Model C	300	305	305	310	315

Alle mål er i centimeter og kropsmål er baseret på en gennemsnitshøjde på 168 cm.

Øvrige materialer

- Alle modeller: tråd.
- Model A+B/C: 95 cm/125 cm strygeindlæg til forkants- og nakkebelægning, 6/8 knapper til lukning midt for.

Materialeforslag

Modellerne er beregnet til fast stof, som falder godt, f.eks. en blød bomuld, viscose eller helt oplagt til silke. Kan også fint syes i strikstof, f.eks. en viscose jersey, vær da opmærksom på, om der skal vælges en størrelse mindre.

Silhouet

Pyjamasjakke i oversize look med revers, knaplukning midt for, påsat ærme med laværmekuppel. Gennemskæringskant fornedet på ærmerne i dobbelt lag stof, hvilket giver en fin detalje. Forkanterne og nakken forarbejdes med belægning.

Model B+C: Med stor lomme på forstykkerne.

Model A+B: Kort model.

Model C: Lang model.

Den rette størrelse

Efter du har taget dine mål, sammenligner du dem med ONION's måleskema og kan nu fastlægge, hvilken størrelse du skal bruge.

Ved valg af størrelse er følgende vigtigt:

- Kjoler, bluser, frakker og jakker vælges efter overvidden.
- Bukser og nederdele vælges efter hoftevidden.

Færdige mål

