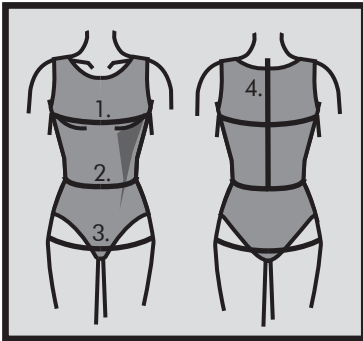


# Plus Størrelser

3 x nederdele,  
til strikstof

# 9010

Beachten Sie bitte:  
Die Schnittmusterteile enthalten deutsche  
Übersetzungen.



## Måltagning

- 1. Overvidde:** Største vandrette mål over brystet.
- 2. Taljevidde:** Taljens mål.
- 3. Hoftavidde:** Største vandrette mål over hoften ca. 21 cm nede fra taljen.
- 4. Ryghøjde:** Afstand fra øverste nakkehvirvel til talje.

Målene tages som "tætte" mål uden på underbeklædning. I mønstreret er der indlagt bevægelsesvidde.

## Måleskema, færdigmål og stofforbrug

Størrelse	XL	2XL	3XL	4XL	5XL
<b>Kropsmål:</b>					
1. Overvidde	108	116	124	132	140
2. Taljevidde	90	98	106	114	122
3. Hoftavidde	116	124	132	140	148
4. Ryghøjde	43	44	45	45,5	46,5
<b>Stof forbrug 140 cm bredt:</b>					
Model A	85	90	90	175	180
Model B+C	155	155	160	165	170
Model D+E	175	190	200	215	225

Alle mål er i centimeter og kropsmål er baseret på en gennemsnitshøjde på 168 cm.

## Øvrige materialer

- **Alle modeller:** 4 mm **Tvillingenål** til stretchstof (til oplægning), 120 cm **elastik** 2 cm bred til linningstykkets talje + **tråd**.
- **Model B+D:** 250 cm **bånd** til bindebånd i taljen.

## Materialeforslag

Modellerne er beregnet til strikstof, f.eks. en viscose jærsey eller en tynd isoli.

## Silhouet

Alle nederdele med formskåret linningestykke i dobbeltlag, med elastik indvendig, ved taljen.

**Model A:** Pencilnederdel.

**Model B+C:** Nederdele i A-facon. Model C med lommer.

**Model D+E:** Nederdele med vidde, med søm midt for og midt bag. Model E med lommer.

**Model B+D:** Med bindebånd i taljen.

Bemærk! mønsterdelene er mindre end angivne kropsmål i måleskemaet, da modellerne er beregnet til strikstof.

## Den rette størrelse

Efter du har taget dine mål, sammenligner du dem med ONION's måleskema og kan nu fastlægge, hvilken størrelse du skal bruge.

Ved valg af størrelse er følgende vigtigt:

- Kjoler, bluser, frakker og jakker vælges efter overvidden.
- Bukser og nederdele vælges efter hoftevidden.

## Færdige mål

