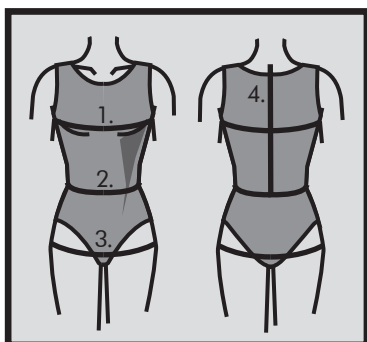


Beachten Sie bitte:
Die Schnittmusterteile enthalten deutsche
Übersetzungen.



Måltagning

- 1. Overvidde:** Største vandrette mål over brystet.
- 2. Taljevidde:** Taljens mål.
- 3. Hoftavidde:** Største vandrette mål over hofte ca. 21 cm nede fra taljen.
- 4. Ryghøjde:** Afstand fra øverste nakkehvirvel til talje.

Målene tages som "tætte" mål uden på underbeklædning. I mønstreret er der indlagt bevægelsesvidde.

Måleskema, færdigmål og stofforbrug

Størrelse	XL	2XL	3XL	4XL	5XL
Kropsmål:					
1. Overvidde	108	116	124	132	140
2. Taljevidde	90	98	106	114	122
3. Hoftavidde	116	124	132	140	148
4. Ryghøjde	43	44	45	45,5	46,5
Stof forbrug 140 cm bredt:					
Model A	320	325	330	335	340
Model B	275	280	285	290	300

Alle mål er i centimeter og kropsmål er baseret på en gennemsnitshøjde på 168 cm.

Øvrige materialer

- Alle modeller: tråd.

Materialeforslag

Modellerne er beregnet til fast stof, som falder godt, f.eks. en blød bomuld, viscose eller helt oplagt til silke. Kan også fint syes i strikstof, f.eks. en viscose jersey.

Silhouet

Kimono med påsat ærme med laværmekuppel. Modellen er løs, ønskes den mere oversize i look'et vælges en størrelse større. Forkanten afsluttes med kant af modellens stof som klippes på skrå. Den har slidser ved sidesømmene og er længere bagpå. Der lægges op med brede oplægningskanter, som er indtegnet på mønsteret, hvilket giver en fin detalje.

Model A: Lang model.

Model B: Kort model.

Den rette størrelse

Efter du har taget dine mål, sammenligner du dem med ONION's måleskema og kan nu fastlægge, hvilken størrelse du skal bruge.

Ved valg af størrelse er følgende vigtigt:

- Kjoler, bluser, frakker og jakker vælges efter overvidden.
- Bukser og nederdele vælges efter hoftevidden.

Færdige mål

