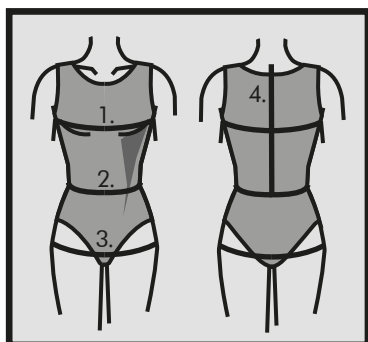


Plus Størrelser

Twiggy kjole
med ballonærme

9028

Beachten Sie bitte:
Die Schnittmusterteile enthalten deutsche
Übersetzungen.



Måltagning

- 1. Overvidde:** Største vandrette mål over brystet.
- 2. Taljevidde:** Taljens mål.
- 3. Hoftevidde:** Største vandrette mål over hoften ca. 21 cm nede fra taljen.
- 4. Ryghøjde:** Afstand fra øverste nakkehvirvel til talje.
Målene tages som "tætte" mål udenpå underbeklædning. I mønstreret er der indlagt bevægelsesvidde.

Måleskema, færdigmål og stofforbrug

Størrelse	XL	2XL	3XL	4XL	5XL
Kropsmål:					
1. Overvidde	108	116	124	132	140
2. Taljevidde	90	98	106	114	122
3. Hoftevidde	116	124	132	140	148
4. Ryghøjde	43	44	45	45,5	46,5
Stof forbrug 140 cm bredt:					
Model A	250	280	290	310	340
Model B	250	280	290	310	340
Model C	340	370	400	405	415

Alle mål er i centimeter og kropsmål er baseret på en gennemsnitshøjde på 168 cm.

Øvrige materialer

- **Alle modeller:** 30 cm lynlås til åbning midt bag, tråd.
- **Model B+C/A:** 35 cm/60 cm strygeindlæg (Vlieseline H 180) til halshullets belægning/til kraven og halshullets belægning.

Materialeforslag

Modellen er beregnet til tyndt fast stof, f.eks. viscose, poplin, tynd denim (chambrai), tynd bomuld eller silke.

Silhouet

A-facon kjole i løs silhouet, med brystindsnit, ballonærmer med foer og rynk ved ærmekuplen, ærmelængde lige over albuen. Søm midt bag med lynlås.

Model A: Med stor krave.

Model B+C: Med rund hals.

Model A+B: Kort kjole.

Model C: Maxi længde kjole.

Den rette størrelse

Efter du har taget dine mål, sammenligner du dem med ONION's måleskema og kan nu fastlægge, hvilken størrelse du skal bruge.

Ved valg af størrelse er følgende vigtigt:

- Kjoler, bluser, frakker og jakker vælges efter overvidden.
- Bukser og nederdele vælges efter hoftevidden.

Færdige mål

