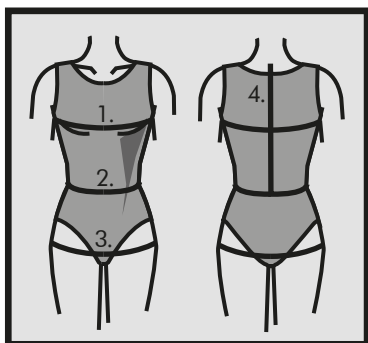


Plus Størrelser

Vest og kaffan kjole
til strikstof

9030

Beachten Sie bitte:
Die Schnittmusterteile enthalten deutsche
Übersetzungen.



Måltagning

- 1. Overvidde:** Største vandrette mål over brystet.
- 2. Taljevidde:** Taljens mål.
- 3. Hoftevidde:** Største vandrette mål over hoften ca. 21 cm nede fra taljen.
- 4. Ryghøjde:** Afstand fra øverste nakkehvirvel til talje.

Målene tages som "tætte" mål udenpå underbeklædning. I mønsteret er der indlagt bevægelsesvidde.

Måleskema, færdigmål og stofforbrug

Størrelse	XL	2XL	3XL	4XL	5XL
Kropsmål:					
1. Overvidde	108	116	124	132	140
2. Taljevidde	90	98	106	114	122
3. Hoftevidde	116	124	132	140	148
4. Ryghøjde	43	44	45	45,5	46,5
Stof forbrug 140 cm bredt:					
Model A+B	220	220	220	225	230
Model B	145	145	145	150	155
Model C	275	275	275	280	280

Alle mål er i centimeter og kropsmål er baseret på en gennemsnitshøjde på 168 cm.

Øvrige materialer

- Alle modeller: *tvingenål* til oplægning og *tråd*.

Materialeforslag

Modellerne er beregnet til strik stof f.eks. en jersey kvalitet også fin til kraftigere jersey kvaliteter.

Silhouet

Vest og kjoler i løs silhouet - oversize model, med v-hals og dybt kort vingearme. Halsudskæringen forarbejdes med bånd af modellens stof

Model A: Tunika længde.

Model B: Vest.

Model C: Maxi længde med høj slidser ved sidesømmene.

Den rette størrelse

Efter du har taget dine mål, sammenligner du dem med ONION's måleskema og kan nu fastlægge, hvilken størrelse du skal bruge.

Ved valg af størrelse er følgende vigtigt:

- Kjoler, bluser, frakker og jakker vælges efter overvidden.
- Bukser og nederdele vælges efter hoftevidden.

Færdige mål

Model A: 100 cm - 104 cm
Model B: 63 cm - 67 cm
Model C: 128 cm - 132 cm

