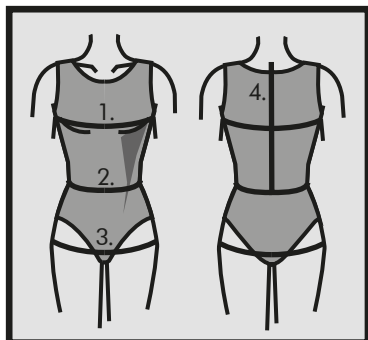


# Plus Størrelser

## Stroptop og -Kjoler 9032

Beachten Sie bitte:  
Die Schnittmusterteile enthalten deutsche  
Übersetzungen.



### Måltagning

- 1. Overvidde:** Største vandrette mål over brystet.
- 2. Taljevidde:** Taljens mål.
- 3. Hoftevidde:** Største vandrette mål over hoften ca. 21 cm nede fra taljen.
- 4. Ryghøjde:** Afstand fra øverste nakkehvirvel til talje.

Målene tages som "tætte" mål udenpå underbeklædning. I mønstreret er der indlagt bevægelsesvidde.

### Måleskema, færdigmål og stofforbrug

Størrelse	XL	2XL	3XL	4XL	5XL
<b>Kropsmål:</b>					
1. Overvidde	108	116	124	132	140
2. Taljevidde	90	98	106	114	122
3. Hoftevidde	116	124	132	140	148
4. Ryghøjde	43	44	45	45,5	46,5
<b>Stof forbrug 140 cm bredt:</b>					
Model A	140	145	145	150	150
Model B	195	200	200	205	205
Model C	250	255	255	260	260

Alle mål er i centimeter og kropsmål er baseret på en gennemsnitshøjde på 168 cm.

### Øvrige materialer

- **Alle modeller:** 30 cm *Strygeindlæg* til indvendig belægning ved åbningen foroven & *tråd*.

### Materialeforslag

Modellerne er beregnet til fast stof f.eks. en viscose, silke eller tynd bomulds kvalitet

### Silhouet

Let figursyet stroptop og -kjoler, som kan trækkes over hovedet (ikke nødvendigt med isyning af lynlåse). Åbningen afsluttes med en indvendig belægning og stropperne syes af modellens stof.

**Model A:** Top.

**Model A:** Kort kjole.

**Model C:** Kjole i maxi længde med høje slidser ved sidesømmene.

### Den rette størrelse

Efter du har taget dine mål, sammenligner du dem med ONION's måleskema og kan nu fastlægge, hvilken størrelse du skal bruge.

Ved valg af størrelse er følgende vigtigt:

- Kjoler, bluser, frakker og jakker vælges efter overvidden.
- Bukser og nederdele vælges efter hoftevidden.

### Færdige mål

