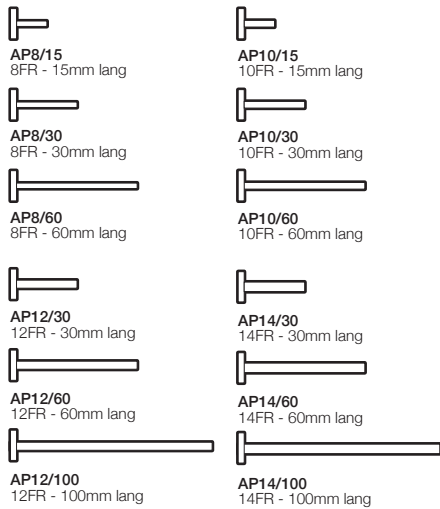


## ACE propstørrelser



# ACE-prop og -forbinding

Silikoneprop til antegrade kontinenslavementer (ACE).

**LÆS BRUGSANVISNINGEN GRUNDIGT INDEN BRUG.**

### ACE-prop



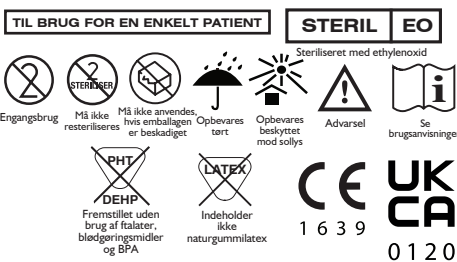
### RECEPTPLIGTIG

**ADVARSEL:** I henhold til AMERIKANSK LOV må enheden kun sælges til eller på henvisning af en læge. Følg lægens anvisninger for brug af enheden.



Advarsel: Enheden må kun sælges til eller på henvisning af en læge

### SD03 propforbinding



Medicina Ltd.  
Units 2-4, Rivington View Business Park,  
Station Road, Bolton BL6 5BN  
Storbritannien.

EC REP HMC Premedical S.p.A.  
Via Bosco 1/3, 41037 Mirandola  
(MO) - Italien

APIFU007DN1639UKCA



**Beskrivelse** - Medicina ACE-propper er silikonepropper af implantatkvalitet, der anvendes til at forsegle stomier. De er bløde, behagelige og fås i forskellige længder og skaftdiametre til forskellige stomistørrelser.

- ACE-propper er indiceret til patienter med antegrade kontinenslavementer (ACE), lukker kanalen eller opretholder åbenhed mellem indføringer af lavementkateteret.
- ACE-propper er også indiceret til stomier til kateterindføring i blæren, såsom Mitrofanoff procedurer. Bemærk: De kan også bruges til stomier af passende størrelse overalt på kroppen.

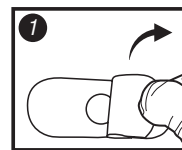
**⚠ Advarsel** - ACE-proppen kan bruges i op til 30 dages periodisk anvendelse, men må ikke bruges på patienter, der er allergiske over for silikone. Hvis der opstår hudirritation, kan en lille mængde vaseline eller en nøglehulsforbinding danne en midlertidig barriere. Kontakt stomisygeplejersken, hvis irritationen fortsætter.

**Påsætning** - Stedet skal rengøres og tørres før påsætning. Proppen kan om nødvendigt smøres med et vandbaseret smøremiddel. Proppen føres derefter forsigtigt ind i kanalen på samme måde som kateteret. Når hudskiven ligger fladt mod huden, kan den fastgøres med ACElok-forbindingen (SD03). Disse forbindinger skiftes hver 3.-4. dag, eller når de bliver snavsede.

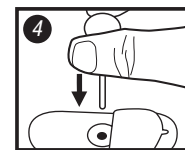
**Fjernelse** - Proppen fjernes, når kateteret skal bruges. Proppen skal rengøres med sæbe og vand, skylles under vandhanen og opbevares på et rent, tørt sted, indtil kateteriseringen er afsluttet. (Eller i overensstemmelse med lokale regler).

**Vedligeholdelse** - Ace-propper bør udskiftes efter maksimalt 30 dages periodisk anvendelse. De må kun bruges af en enkelt patient. De skal rengøres med sæbe og vand efter hver isætning og skal tørre før opbevaring på et rent og tørt sted. Propper bør udskiftes, hvis der er skader på leddet mellem skindskiven og proppskafte.

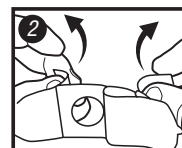
### Påsætning af ACElok-forbindingen (SD03)



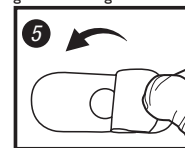
Åbn velcro-klappen



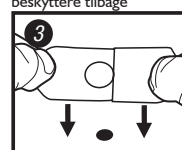
Indsæt proppen i stomien gennem åbningen



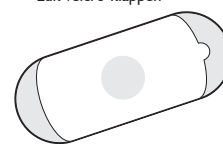
Træk de klæbende beskyttere tilbage



Luk velcro-klappen



Placer forsigtigt åbningen over stomien



SD03  
Ace propforbinding