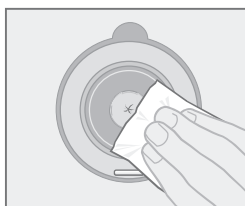
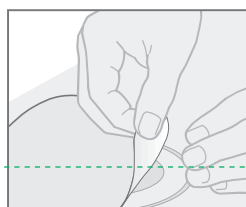


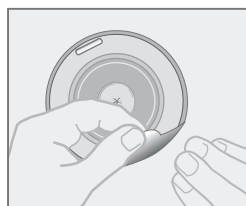
1 A



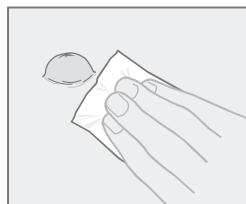
2 A



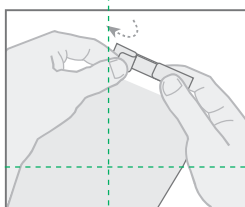
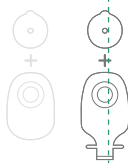
1 B



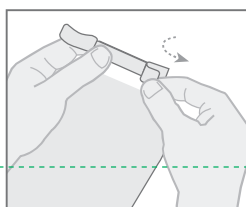
2 B



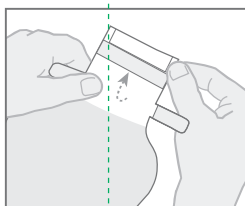
3 B



1



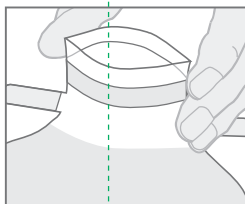
2



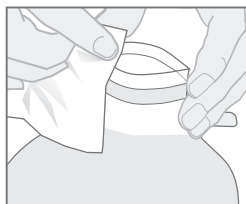
3



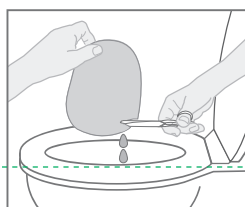
4



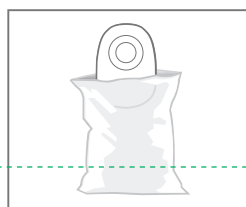
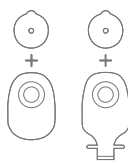
5



6



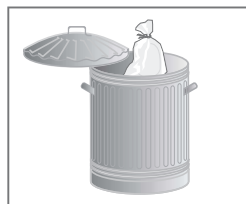
1



1



2



3



4

GBR
2-Piece Stick Colostomy, Ileostomy bag.
Collection of stoma output.
Use on intact skin.

Any serious incident that has occurred in relation to the device should be reported to the manufacturer and the competent authority of the Member State.

EC REP For EU markets only.
♻️ Recyclable carton.

AUT
2-teiliges Klebe-System Kolostomie, Ileostomie.
Sammlung der Stoma-Ausscheidung.

Nur auf intakter Haut anwenden. Jeder schwerwiegende Vorfall in Verbindung mit dem Produkt muss sowohl dem Hersteller als auch der verantwortlichen Behörde im Mitgliedsstaat gemeldet werden. Recyclebarer Karton.

BRA
Bolsa de Colostomia, Ileostomia de 2 peças com sistema adesivo.
Coleta de efluentes do estoma.

Utilize em pele intacta.

Qualquer incidente grave que venha a ocorrer com relação ao dispositivo, deverá ser comunicado ao fabricante e às autoridades competentes.

Somente para mercados da União Europeia.
Caixa reciclável.

BGR
Дву-компонентна колостомна, илеостомнаторбичка със залепване.
Събиране на стома съдържащото.
Да се използва върху здрава кожа.
Всеки сериозен инцидент, случил се с изделието, трябва да бъде докладван на производителя и компетентните органи на държава членка.
Рециклируема опаковка.

CAN
Système 2 pièces de couplage adhésif pour colostomie, iléostomie.
Collecte des effluents de la stomie.

Utiliser sur une peau intacte. Tout incident grave survenu en rapport avec le produit doit être signalé au fabricant et à l'autorité compétente. Uniquement pour les marchés de l'UE. Carton recyclable.

CHL
Bolsa de 2 Piezas con stick de colostomia Ileostomia.
Colector de salida de estoma.

Usar sobre piel limpia y saludable. Cualquier incidente grave que haya ocurrido en relación con el dispositivo debe notificarse al fabricante, representante y distribuidor. Solo para mercados de la UE. Cartón reciclable.

CZE
Dvoudílný adhezivní kolostomický, ileostomický sáček.
Sběr obsahu ze stomie.
Používejte na neporušenou pokožku.
Jakákoliv závažná nežádoucí příhoda související s pomůckou by měla být oznámena výrobci a kompetentní autoritě členského státu.
Recyklovatelný kartón.

DNK
2-delt klæbe-kobling Kolostomi, ileostomi pose.
Opsamling af stomioutput.
Anvendes på intakt hud.
Enhver alvorlig hændelse, der har fundet sted i forbindelse med produktet, skal rapporteres til producenten og den ansvarlige myndighed i pågældende land.
Genanvendelig emballage.

DEU
2-teiliges Klebe-System Kolostomie, Ileostomie.

Sammlung der Stoma-Ausscheidung. Auf intakter Haut anwenden. Jeder schwerwiegende Vorfall in Verbindung mit dem Produkt muss sowohl dem Hersteller als auch der verantwortlichen Behörde gemeldet werden. Nur für EU-Markt. Recyclerbarer Karton.

FRA
Système 2 pièces de couplage adhésif pour colostomie, iléostomie.
Collecte des excréments de stomie. Utiliser sur une peau intacte. Tout incident grave survenu en rapport avec le produit doit être signalé au fabricant et à l'autorité compétente. Pour le marché de l'UE uniquement. Carton recyclable.

GRC
Σάκος κολοστομίας-ιλεοστομίας δύο τεμαχίων με κολλητική ουσία.
Συλλογή των παραγόμενων/εκκρίσεων της στομίας.
Χρήση σε άθικτο δέρμα.
Τυχόν σοβαρό συμβάν που συνέβη σε σχέση με το προϊόν πρέπει να αναφέρεται στον κατασκευαστή και στην αρμόδια αρχή του κράτους μέλους.
Ανακυκλώσιμο χαρτόνι.

IND
2-टुकड़ा चपकने वाला कोलोस्टोमी, इलियोस्टोमी थैरा रंधर उत्पादन का संग्रह.
बकरार त्वचा पर उपयोग करे उपकरण के संबंध में हुई किसी भी गंभीर घटना को नदिमाता और सदस्य राज्य के सक्षम प्राधिकारी को सूचित किया जाना चाहिए।
यूरोपीय संघ के बाजारों के लिए ही रसायनित करने योग्य कार्टन

ITA
Sistema adesivo a 2 pezzi colostomia, ileostomia.
Raccolta dell'escrezione della stomia.
Utilizzare su pelle integra.
Qualsiasi incidente grave relativo al prodotto deve essere segnalato sia al produttore che all'autorità responsabile.
Solo per il mercato dell'UE.
Cartone riciclabile.

JPN
2ピースのスティック状コロストミー、イレオストミーバッグ
ストーマからの排泄物を溜めます
無傷の肌にご使用ください
商品に関して重大な事故が発生した場合は、販売元にお知らせください
EU市場専用
リサイクル可能な箱

LTU
2 dalių lipnus maišelis kolostomai, ileostomai.
Stomos turinio rinktuvas.

Naudoti ant nepažeistos odos. Apie rimtus incidentus, įvykius dėl priemonės naudojimo, reikėtų pranešti gamintojui ir valstybių narių kompetentingai institucijai. Perdirbama pakuotė.

NLD
2 delig Kleefstelsel voor Colostoma en Ileostoma.
Stoma output.

Voor gebruik op intacte huid. Elk ernstig incident met betrekking tot het hulpmiddel moet worden gemeld aan de fabrikant en de leverancier. Recyclebare karton.

HOR
2-delt pose til colostomi, ileostomi med klebekobling.
Oppsamling av avføring fra stomien. Skal anvendes på uskadet hud.
Alle alvorlige hendelser som oppstår i forbindelse med bruk av utstyret skal rapporteres til produsent og kompetent myndighet i landet.
Kun innen EU.
Resirkulerbar eske.

POL
Dwuczęściowy sprzęt stomijny do zaopatrzenia kolostomii, ileostomii.
Zbiórka treści jelitowej
Stosować na nieuszkodzonej skórze.
Wszelkie poważne incydenty, które miały miejsce z związku z wyrobem, należy zgłaszać producentowi i właściwemu organowi państwa członkowskiego.
Karton do recyklingu.

PRT
Saco de 2 peças fixação adesiva Colostomia, Ileostomia.
Recolha de efluente da ostomia.
Usar em contato com a pele.
Qualquer incidente grave que tenha ocorrido em relação ao dispositivo deve ser comunicado ao fabricante e à autoridade competente.
Caixa reciclável.

SVK
Dvojdielne adhezívne kolostomické, ileostomické vrecko.
Zachytenie obsahu zo stómie.
Používajte na neporušenú pokožku.
Akákoľvek závažná nežiadúca príhoda súvisiaca s pomôckou by mala byť oznámená výrobcovi a kompetentnej autorite členského štátu.
Recyklovateľný kartón.

SVN
Dvodielni sistem za kolostomo, ileostomo /z lepljenjem.
Zbiranje izločkov iz stome.
Uporabi na nepoškodovani koži.
O vsakem resnem incidentu, ki je nastal med uporabo medicinsko-tehničnega pripomočka, je potrebno obvestiti proizvajalca in pristojni organ države članice.
Karton, ki se lahko reciklira.

SWE
2-delt klisterkoppling kolostomi-, ileostomi.

Uppsamling av urin eller avföring från stomi. Använd på hel hud. Alla allvarliga incidenter som inträffar i samband med användning av denna produkt ska rapporteras till tillverkaren och den behöriga myndigheten i det land där användningen sker. Återvinningsbar kartong.