

# Mestopore®

## Absorberende bandage til kontinente stomier

Let-hæftende absorberende pude med lav partikelafgivelse. Giver en god væskehåndtering og øget sikkerhed

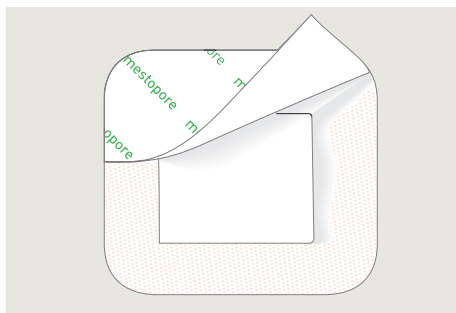
Åndbar nonvoven film, uigennemtrængelig for væske

Ikke klæbende polyamidnet

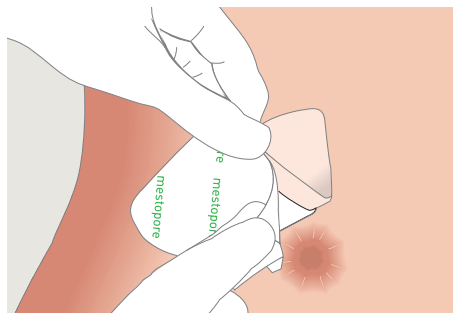
Vandbaseret, nænsom polyakrylat klæb for en sikker fiksering

Mestopore® er en selvklæbende, absorberende bandage til kontinent stomi.

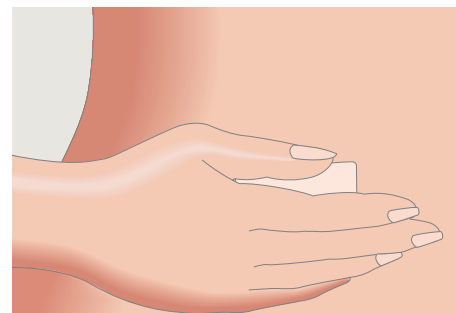
## Sådan anvendes Mestopore®



1. Fjern den øverste del af beskyttelsespapiret.



2. Applicer bandagen ovenpå stomien. Fjern det resterende beskyttelsespapir.



3. Ved bandageskift: Løft forsigtigt og tag bandagen af.

## Sådan virker Mestopore

Mestopore® er en selvklæbende absorberende bandage til kontinent stomi. Stomivævet beskyttes af et ikke-hæftende kontaktlag. Stomisekret absorberes og fastholdes af den højabsorberende pude. Den selvklæbende kant er hudvenlig, selv ved hyppige bandageskift. Filmbagsiden er beigefarvet, så bandagen ikke er så synlig på huden.

## Anvendelsesområde

Mestopore er specielt udviklet til kontinente stomier.

## Fordele ved Mestopore

- Hudvenlig
- Former sig efter kroppens konturer
- Brusetæt
- Efterlader ingen klæberester
- Nem at anvende

## Bemærk

Ved klinisk tegn på infektion skal en læge kontaktes for korrekt behandling af infektionen.



## Mestopore leveres usteril i en beskyttende inderpakning

Varenr.	Str. cm	Pudestr. cm	Stk/inderkrt.	Stk/trp.krt.
665000	9 x 10	5 x 5,5	20	160

Læs mere på [www.molnlycke.dk](http://www.molnlycke.dk)

Mölnlycke Health Care ApS, Tlf + 45 48 168 268, [info.dk@molnlycke.com](mailto:info.dk@molnlycke.com). Mölnlycke og Mestopore varemærker, navne og logoer er registreret globalt til en eller flere af virksomhederne i Mölnlycke Health Care gruppen. © 2018 Mölnlycke Health Care AB. Alle rettigheder forbeholdes. DKWC0291808

  
**Mölnlycke®**