

Mestopore® S

Absorberende bandage med blød selvklæbende silikone til kontinente stomier

Let-hæftende absorberende pude med lav partikelafgivelse. Giver en god væskehåndtering og øget sikkerhed

Åndbar nonvoven film, uigennemtrængelig for væske

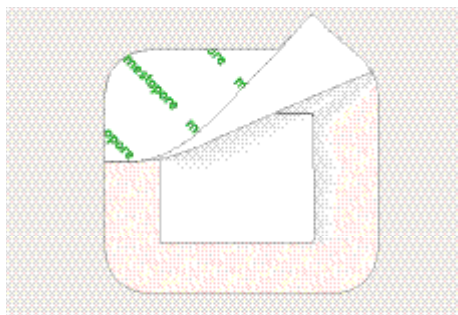


Safetac® klæb, som hæfter blidt til den tørre hud. Minimerer traume og smerte ved bandageskift.

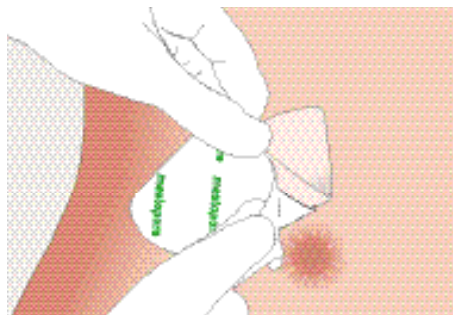


Mestopore® S er en selvklæbende, absorberende bandage med blød Safetac® teknologi til kontinent stomi. Safetac teknologien sikrer, at bandagen kan fjernes og appliceres med minimal traume og stress.

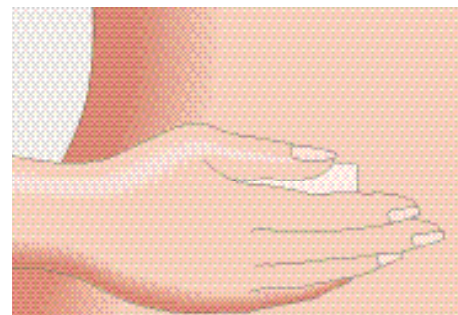
Sådan anvendes Mestopore® S



1. Fjern den øverste del af beskyttelsespapiret.



2. Applicer bandagen på tør hud ovenpå stomien. Fjern det resterende beskyttelsespapir.



3. Ved bandageskift: løft forsigtigt og tag bandagen af.

Sådan virker Mestopore S

Mestopore S er en selvklæbende absorberende bandage til kontinent stomi. Stomivævet beskyttes af et ikke-hæftende kontaktag. Stomisekret absorberes og fastholdes af den højabsorberende pude. Den selvklæbende kant er hudvenlig, selv ved hyppige bandageskift. Filmbagsiden er beige farvet, så bandagen ikke er så synlig på huden.

Anvendelsesområde

Mestopore S er specielt udviklet til kontinente stomier.

Fordele ved Mestopore S

- Minimerer traume og smerte ved bandageskift
- Hudvenlig
- Former sig efter kroppens konturer
- Brusetæt
- Efterlader ingen klæberester
- Nem at anvende



Bemærk

Ved klinisk tegn på infektion skal en læge kontaktes for korrekt behandling af infektionen.

Safetac® teknologi

Safetac er en unik, proprietær blød silikone klæbeteknologi, som udelukkende findes på Mölnlycke bandager.

Safetac teknologi:

- Forsegler sårkanterne og forhindrer lækage
- Er atraumatisk mod såret og den omkringliggende hud ved bandageskift
- Klæber ikke til det fugtige sårleje, kun på tør hud

Bandager med Safetac teknologi minimerer traume mod såret, den omkringliggende hud og smerte hos patienten^{1,2,3}.

Mestopore® S leveres usterile i en beskyttende inderpakning

Varenr.	Str. cm	Pude str. cm	Stk/inderkrt.	Stk/trp.krt.
665100	9 x 10	5 x 5,5	20	160

Referencer: 1. Gotschall CS, et al. Prospective, Randomised study on the Efficacy of Mepitel® on Children with Partial Thickness Scalds. *Journal of Burns Care & Rehabilitation*. 1998;19:279-83. 2. Dahlstrøm K K. *Scand J Plast Reconstr Hand Surg* 1995;29:325-27. 3. Dykes P. The link between the peel force of adhesive dressings and subjective discomfort in volunteer subject. *Journal of Wound Care*, 2003;12, no 7.

Læs mere på www.molnlycke.dk

Mölnlycke Health Care ApS, Tlf + 45 48 168 268, info.dk@molnlycke.com. Mölnlycke, Mestopore og Safetac varemærker, navne og logoer er registreret globalt til en eller flere af virksomhederne i Mölnlycke Health Care gruppen. © 2018 Mölnlycke Health Care AB. Alle rettigheder forbeholdes. DKWC0281808

Mölnlycke®