

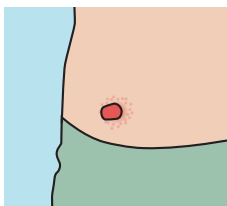
Brava® Barriere Creme beskytter og afhjælper tør eller irriteret hud

Tør og øm hud kan være et vanskeligt problem at slippe af med. Derfor har vi udviklet Brava Barriere Creme.

Brava Barriere Creme har en fugtgivende effekt, der hjælper med at pleje øm, tør og irriteret hud omkring stomien. Den barriere, der dannes på huden, holder længe og beskytter huden mod yderligere skade fra eventuelt output eller klæberen.

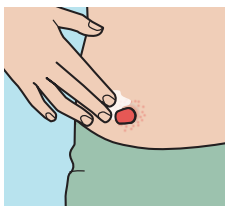
Brava Barriere Creme gør det muligt at påsætte klæberen uden indflydelse på efterfølgende vedhæftning.

Rengør huden omkring stomien



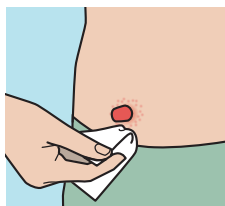
Huden skal være ren og tør inden Barriere Creme påføres.

Påfør et beskyttende lag



Påfør forsigtigt et meget tyndt lag Barriere Creme på den rene hud.

Fjern eventuelt overskydende creme



Fjern eventuelt overskydende creme med en serviet, inden klæberen påsættes.