

Esteem™

ConvaTecs stomiposer har mange unikke egenskaber og har den højeste kvalitet i forhold til *sikkerhed*, *funktionalitet* og *komfort*. Præcis som vores hudplader.

Højeffektivt kulfilter

Durahesive® hudplade svulmer op og skaber en tæt krage omkring stomien.

Praktisk lomme til at gemme poselukningen i

Skånsom hydrokolloid klæber

InvisiClose® poselukning giver en sikker lukning.

Produktfakta

Hudplade

- Durahesive® er en videreudvikling af det klassiske Stomahesive® materiale. Durahesive® er udviklet specielt til ileostomier og urostomier og kan absorbere flydende udskillelser uden at forringe klæbeevnen. Hudpladen svulmer langsomt op, i takt med at den optager fugt, og danner en krage omkring stomien, som dels forebygger erosion af hudpladen, og som beskytter huden omkring stomien.

Konveksitet

- Konvekse hudplader anvendes, når stomien ligger i niveau med huden, eller når underlaget er ujævnt.
- Hudpladen kræver tilpasning af en stomisygeplejerske.

Posens materiale

- Blød og smidig plastlaminat i fem lag. Luft- og lugttæt. Plasteren er blødgjort med sojabønneolie.

- Komfortmaterialet (non-woven) uden på posen føles blødt og køligt mod huden. Materialet er både vandafvisende og hurtigtørrende.

Filter

- Højeffektivt kulfilter, som hurtigt lader luft passere og fjerner lugt. Indersiden har et ekstra lag plastfilm, som forhindrer tilstopning/lækage i filteret. Ved bad/brus beskyttes filteret på ydersiden af det medfølgende klistermærke.

Integreret lukning med ekstra lomme

- InvisiClose® integreret lukning giver en sikker lukning af posen. Posens udløb foldes tre gange opefter, klikkes sammen, og kan herefter skjules i den lille ekstra lomme. Herved bliver den tømbar pose lige så lille og praktisk som den lukkede.

Design

- Komfortabelt endels design med lav profil. Gør bandagen blød, diskret og smidig.

Opbevaring

- Stomibandager skal opbevares tør og ved stuetemperatur. Undgå kulde og høj luftfugtighed.

Holdbarhed

- Fem år fra produktionsdato.

Klassificering

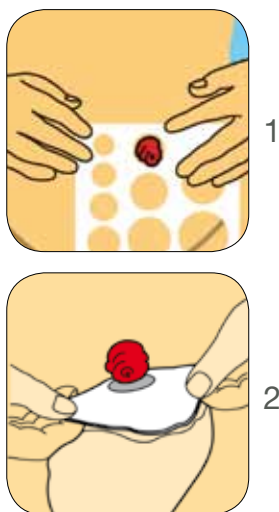
- Produktet er CE-mærket og opfylder relevante miljø- og sikkerhedskrav.

Affaldshåndtering

- Følg de lokale anvisninger. Ved brug i hjemmet pakkes alt stomimateriale omhyggeligt ind og bortskaffes med almindeligt husholdningsaffald. Indholdet i posen kan efter behov først tømmes ud i toiletet.

Brugsanvisning

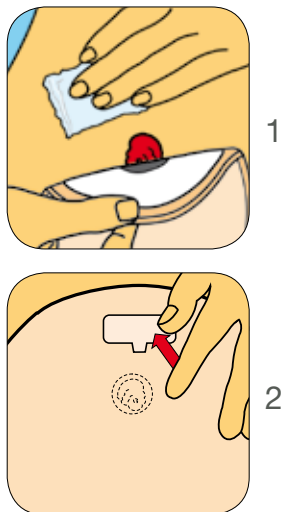
Påsæt posen



1. Rens huden rundt om stomien med en mild sæbe og lunkent vand. Skyl og tør grundigt. Mål stomiens diameter, og vælg en passende Esteem plus-pose. Vælg en bandage med et noget større hul end diameteren på din stomi.

2. Fjern beskyttelsesfilmen fra hudpladen. Hullet i hudpladen anbringes, så stomien er i midten. Fastgør hudpladen, og massér den fast i 30 sekunder. Vær ekstra omhyggelig i området nærmest stomien.

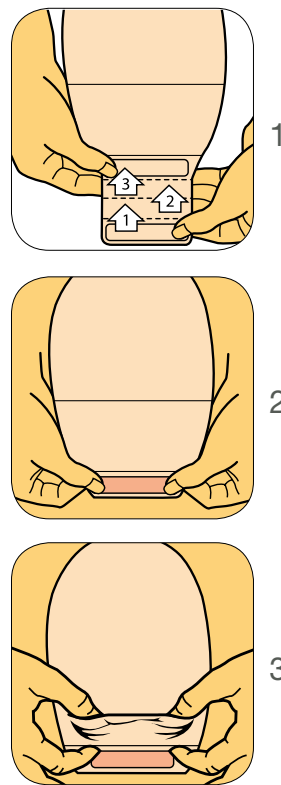
Aftag posen



1. Når du skal aftage bandagen, trækker du forsigtigt hudpladen væk fra huden, samtidig med at du trykker huden let ind med den anden hånd. Hvis hudpladen sidder meget fast, kan du forsigtigt løse den med et stykke fugtet gaze.

2. Ved bad og brus dækkes filteret med den medfølgende klistermærke.

Luk posen

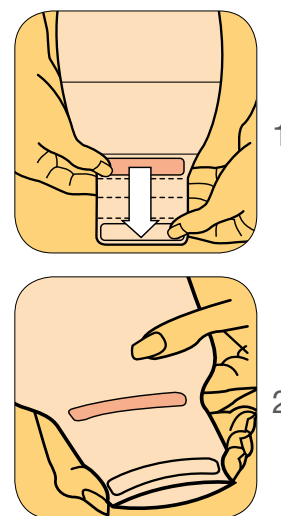


1. Posen lukkes ved at bukke udløbets nederste hvide kant 3 gange opefter.

2. Tryk derefter poselukningen sammen i hele bredden indtil den er låst.

3. Lommen på posens yderside kan herefter krænges ned om poseenden, således at posens udlob gemmes væk.

Tøm posen



1. Når posen skal tømmes, foldes udløbet ud. Derefter trykkes let omkring de hvide stivere nederst på udløbet – posen tømmes.

▲ For detaljerede oplysninger, se brugsanvisningen i emballagen.

Varenummer

Esteem™ 

Type: Tømbar, konveks pose med InvisiClose®
Størrelse: Standard
Antal: 10 stk./æske
Forstanset hul

Ringstørrelse m.m. Varenr.

Beige

19	416739
22	416741
25	416743
28	416745
32	416747
35	416749
38	416751

© 2012 ConvaTec Inc. Symbolerne ®/™ angiver varemærker tilhørende ConvaTec Inc.



ConvaTec