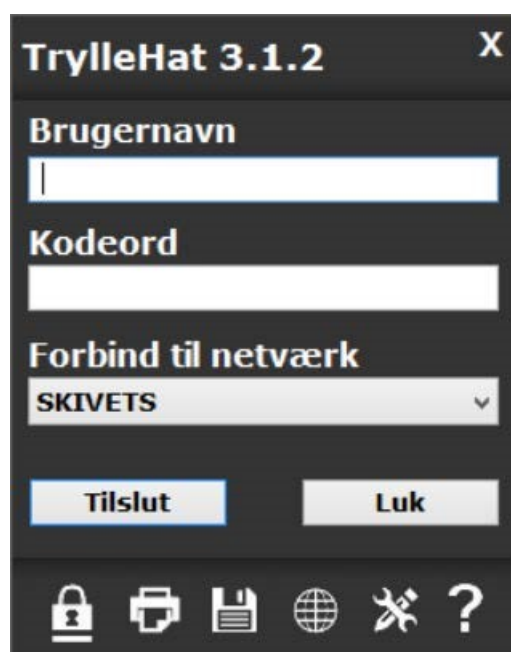


Hent tryllehatten og ha' den klar til første skoledag. Tryllehatten skal bruges i forbindelse med at oprette forbindelse til internettet, printere og netværksdrev på skolen.

Windows enheder:

- Gå ind på www.tryllehat.dk
- Vælg Skive Tekniske Skole.
- Tryk på "Tryllehat for Windows", hvis du bruger Internet Explorer, så popper den op i bunden, om du vil køre eller gemme tryllehatten. Her trykkes Gem – Gem et vilkårligt sted på computeren.
- Når downloadet er overstået installeres programmet.



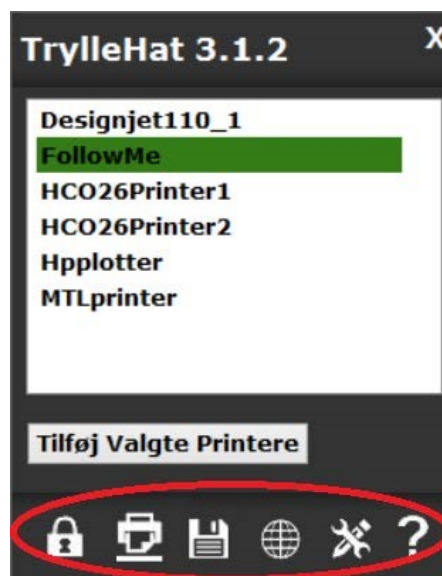
OBS: Du kan kun gå videre til næste trin i installationen, hvis du er på Skive Tekniske Skole!

Når installationen er færdig og programmet startes, starter den som vist her til venstre.

I Brugernavn og Kodeord indsættes dit unilogin, og derefter trykkes "tilslut".

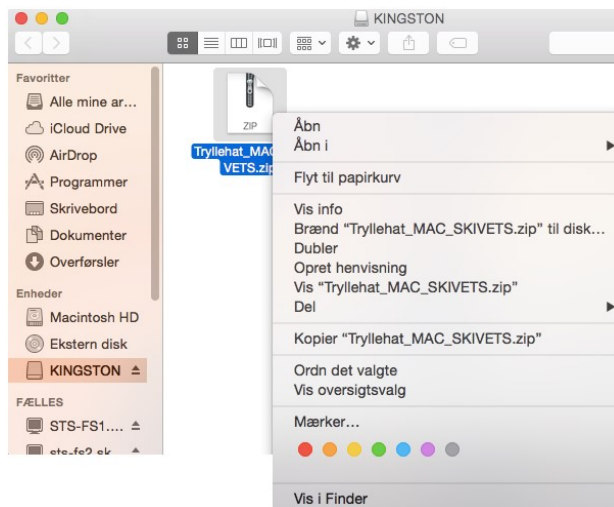
Når du har trykket tilslut kører en forbindelses opsætning, og når den er færdig lukker programmet automatisk ned. Hvis den ingen fejl melder, har du nu fået internet forbindelse, followme printeren og dine netværksdrev sat op.

Tryllehatten har også andre funktioner. Hvis du skal have andre printere på, hvis du vil på nogle af skolens hjemmesider, eller hvis du vil lave om på andre indstillinger, så findes det alt sammen i bunden.



iOS (Mac) enheder:

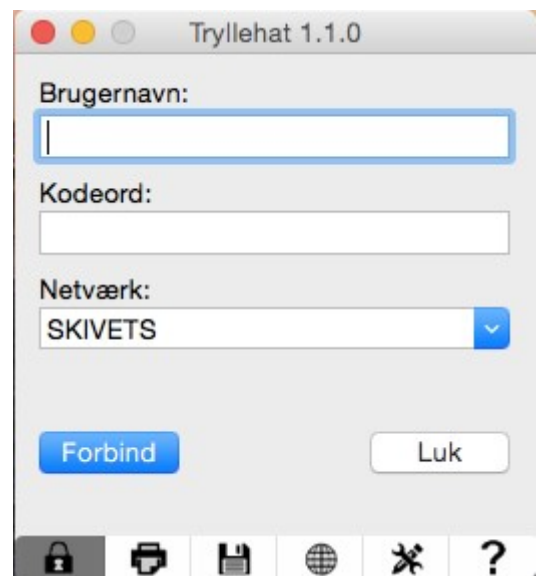
- Gå ind på www.tryllehat.dk
- Vælg Skive Tekniske Skole.
- Tryk på "Tryllehat for Mac".
- Her får du downloadet en zip-fil, hvori der ligger en app. Højreklik på den, og tryk "åben". Appen pakkes ud, og den er klar til brug med det samme.



Appen ser således ud. Dobbeltklik for at starte. **OBS: Du kan kun gå videre til næste trin i installationen, hvis du er på Skive Tekniske Skole!**

Programmet starter op, som vist her til højre. I brugernavn og kodeord indsættes dit Unilogin, og derefter trykkes "forbind".

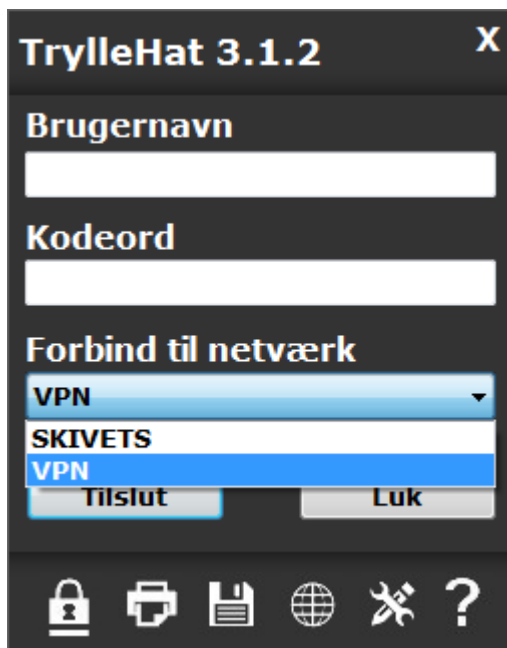
Når du har trykket tilslut kører en forbindelses- opsætning, og når den er færdig lukker programmet automatisk ned. Hvis den ingen fejl melder sig, har du nu fået internet forbindelse, followme printeren og dine netværksdrev sat op.



Tryllehatten har også andre funktioner. Hvis du skal have andre printere på, hvis du vil på nogle af skolens hjemmesider, eller hvis du vil lave om på andre indstillinger, så findes det alt sammen i bunden.

Få forbindelse til dine netværksdrev når du ikke er på skolen, via VPN forbindelsen

Når du er på Skive Tekniske Skoles netværk, har du adgang til dine fælles drev (H: og I: drevene), men så snart du forlader skolens netværk, da vil disse drev blive utilgængelige for dig. For hele tiden at kunne bruge disse drev, skal man bruge en VPN-forbindelse. VPN-forbindelsen vil gøre det muligt for dig, at sidde et andet sted i verden, på et andet internet, og forbinde til Skive Tekniske Skoles netværk og derved få adgang til dine fællesdrev.



For at komme på VPN forbindelsen, skal du bruge tryllehatten igen.

Under fanen "Forbind til netværk" skal du vælge "VPN". Herefter indsættes uni-login igen, og der trykkes tilslut.

Når der er oprettet forbindelse, er du kommet på Skive Tekniske Skoles netværk og du kan nu tilgå dine drev, og internettet, nøjagtigt som hvis du var på skolen.

IT-Afdelingen anbefaler vi, at man gemmer sine dokumenter på H-drevet. H-drevet er dit eget personlige drev, som ingen andre har adgang til. Drevet tager sikkerhedsbackup én gang i døgnet, og hvis man ødelægger sin computer, vil dette drev altid være tilgængeligt fra andre computere. Det eneste man skal bruge er dit uni-login.