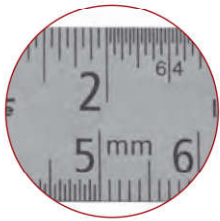


Stainless steel rules „CHESTERMAN“

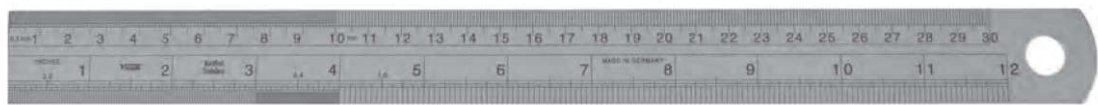
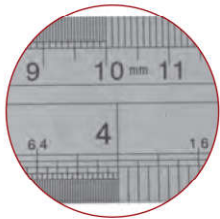
- Ablesung links nach rechts
- aus Federbandstahl, rostfrei, Teilung geätzt
- nach Werksnorm

- reading from left to right
- spring stainless steel, graduation etched
- works standard



18 mm

Typ C = inch/mm: Oberkante 1/64; 1/32 und 1/16 inch Teilung, Unterkante 1/2 mm und 1/1 mm Teilung  
 type C = inch/mm: top 1/64; 1/32 and 1/16 inch graduation, bottom 1/2 mm und 1/1 mm graduation



30 mm

Typ D = inch/mm: Oberkante 1/2 mm und 1/1 mm Teilung, Unterkante 1/64; 1/32 und 1/16 inch Teilung  
 type D = inch/mm: top 1/2 und 1/1 mm graduation, bottom 1/64; 1/32 and 1/16 inch graduation

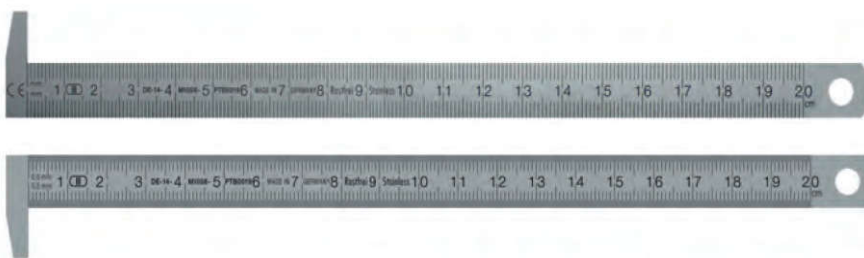
Bestell-Nr. Order-No.	Abmessungen L-B-St. Measurements L-W-Th mm	Teilung / Typ Graduation / type	Teilung Graduation
07074040	150 x 18 x 0,5	C	einseitig / oneseite
07074044	300 x 18 x 0,5	C	einseitig / oneseite
07074041	300 x 30 x 1,0	D	einseitig / oneseite
07074045	500 x 18 x 0,5	C	einseitig / oneseite
07074042	500 x 30 x 1,0	D	einseitig / oneseite
07074046	1000 x 18 x 0,5	C	einseitig / oneseite
07074043	1000 x 30 x 1,0	D	einseitig / oneseite
07074047	2000 x 30 x 1,0	D	einseitig / oneseite

Rostfreie Maßstäbe mit Anschlaghaken 90°, EG Klasse II

Stainless steel rules with hook 90°, EG class II

- Ablesung links nach rechts
- rostfreier Federbandstahl
- blendfreie, mattierte Oberfläche
- geätzte Teilung
- Teilung Vorderseite oben und unten 1 mm, Rückseite oben und unten 1/2 mm

- reading from left to right
- stainless spring steel
- no glare, matt surface
- etched graduation
- graduation front top and bottom 1 mm back top and bottom 1/2 mm



Vorderseite / front  
1 mm  
1 mm

Rückseite / back  
1/2 mm  
1/2 mm

Bestell-Nr. Order-No.	Messbereich Range mm	Querschnitt Profile mm
07074097	200	13 x 0,5
07074098	300	13 x 0,5
07074099	500	18 x 0,5