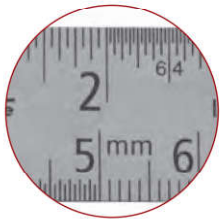


Stainless steel rules „CHESTERMAN“

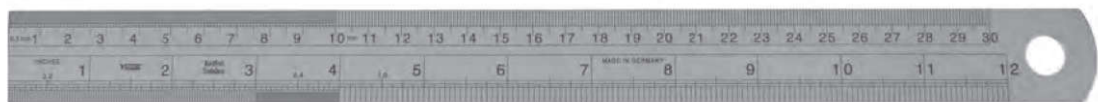
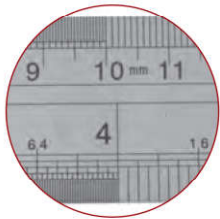
- Ablesung links nach rechts
- aus Federbandstahl, rostfrei, Teilung geätzt
- nach Werksnorm

- reading from left to right
- spring stainless steel, graduation etched
- works standard



18 mm

Typ C = inch/mm: Oberkante 1/64; 1/32 und 1/16 inch Teilung, Unterkante 1/2 mm und 1/1 mm Teilung
 type C = inch/mm: top 1/64; 1/32 and 1/16 inch graduation, bottom 1/2 mm und 1/1 mm graduation



30 mm

Typ D = inch/mm: Oberkante 1/2 mm und 1/1 mm Teilung, Unterkante 1/64; 1/32 und 1/16 inch Teilung
 type D = inch/mm: top 1/2 und 1/1 mm graduation, bottom 1/64; 1/32 and 1/16 inch graduation

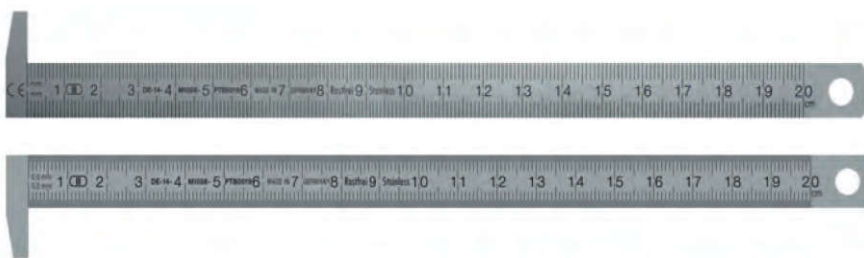
| Bestell-Nr. Order-No. | Abmessungen L-B-St. Measurements L-W-Th mm | Teilung / Typ Graduation / type | Teilung Graduation |
|--------------------------|---|------------------------------------|-----------------------|
| 07074040 | 150 x 18 x 0,5 | C | einseitig / oneseite |
| 07074044 | 300 x 18 x 0,5 | C | einseitig / oneseite |
| 07074041 | 300 x 30 x 1,0 | D | einseitig / oneseite |
| 07074045 | 500 x 18 x 0,5 | C | einseitig / oneseite |
| 07074042 | 500 x 30 x 1,0 | D | einseitig / oneseite |
| 07074046 | 1000 x 18 x 0,5 | C | einseitig / oneseite |
| 07074043 | 1000 x 30 x 1,0 | D | einseitig / oneseite |
| 07074047 | 2000 x 30 x 1,0 | D | einseitig / oneseite |

Rostfreie Maßstäbe mit Anschlaghaken 90°, EG Klasse II

Stainless steel rules with hook 90°, EG class II

- Ablesung links nach rechts
- rostfreier Federbandstahl
- blendfreie, mattierte Oberfläche
- geätzte Teilung
- Teilung Vorderseite oben und unten 1 mm, Rückseite oben und unten 1/2 mm

- reading from left to right
- stainless spring steel
- no glare, matt surface
- etched graduation
- graduation front top and bottom 1 mm back top and bottom 1/2 mm



Vorderseite / front
1 mm
1 mm

Rückseite / back
1/2 mm
1/2 mm

| Bestell-Nr. Order-No. | Messbereich Range mm | Querschnitt Profile mm |
|--------------------------|-------------------------|---------------------------|
| 07074097 | 200 | 13 x 0,5 |
| 07074098 | 300 | 13 x 0,5 |
| 07074099 | 500 | 18 x 0,5 |