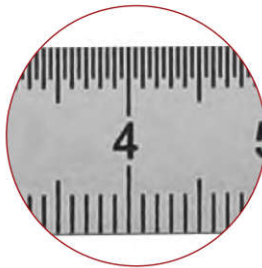


Stainless steel rules, Inox, reading mm + 1/2 mm on both sides, Inox

- Ablesung von links nach rechts
  - aus rostfreiem Federbandstahl, mit mm Teilung
  - beidseitige Teilung, mm + 1/2 mm
  - rostfrei, mattverchromt
  - nach Werksnorm
- reading from left to right
  - made of spring steel, with mm scale
  - both side graduation, mm + 1/2 mm
  - stainless, satin chrome finish
  - works standard



Typ B = 1/2 mm/mm:      Oberkante 1/2 mm , Unterkante 1/1 mm Teilung  
 type B = 1/2 mm/mm:      top 1/2 mm, bottom 1/1 mm graduation

Bestell-Nr. Order-No.	Messbereich Range mm	Querschnitt Profile mm	Teilung / Typ Graduation / type	Teilung Graduation
07074080	150	13 x 0,5	B	beidseitig / bothside
07074090	150	19 x 1,0	B	beidseitig / bothside
07074081	200	13 x 0,5	B	beidseitig / bothside
07074091	200	19 x 1,0	B	beidseitig / bothside
07074082	300	13 x 0,5	B	beidseitig / bothside
07074092	300	19 x 1,0	B	beidseitig / bothside
07074096	300	30 x 1,0	B	beidseitig / bothside
07074085	500	13 x 0,5	B	beidseitig / bothside
07074083	500	18 x 0,5	B	beidseitig / bothside
07074093	500	30 x 1,0	B	beidseitig / bothside
07074084	1000	18 x 0,5	B	beidseitig / bothside
07074089	1000	24 x 0,5	B	beidseitig / bothside
07074094	1000	30 x 1,0	B	beidseitig / bothside
07074095	2000	30 x 1,0	B	beidseitig / bothside

### Teilungstypen bei Maßstäben

- Typ A = mm/mm:      Ober- und Unterkante 1/1 mm Teilung  
 type A = mm/mm:      top and bottom 1/1 mm graduation
- Typ B = 1/2 mm/mm:      Oberkante 1/2 mm , Unterkante 1/1 mm Teilung  
 type B = 1/2 mm/mm:      top 1/2 mm, bottom 1/1 mm graduation
- Typ C = inch/mm:      Oberkante 1/64; 1/32 und 1/16 inch Teilung, Unterkante 1/2 mm und 1/1 mm Teilung  
 type C = inch/mm:      top 1/64; 1/32 and 1/16 inch graduation, bottom 1/2 mm und 1/1 mm graduation
- Typ D = inch/mm:      Oberkante 1/2 mm und 1/1 mm Teilung, Unterkante 1/64; 1/32 und 1/16 inch Teilung  
 type D = inch/mm:      top 1/2 und 1/1 mm graduation, bottom 1/64; 1/32 and 1/16 inch graduation