

Nu kan det (biiip) være nok

Sådan kommer du af med lus



Tegn på lus
Kløe i hovedbunden
Små flager i håret
Lus/luseæg i håret

Dag 1

Finder du lus/luseæg, skal du:

Kæmme
Behandle

Lægge sengetøj, huer m.m.
i en sæk i 48 timer

Informere skole/
børnehave



Dag 7

Kæm håret.
Start forfra ved "Dag 1",
hvis du finder lus.
Fortsæt med
forebyggende spray,
hvis lusene er væk



Dag 2-6

Når barnet er fri
for lus, så brug en
forebyggende spray
for at undgå nye
angreb



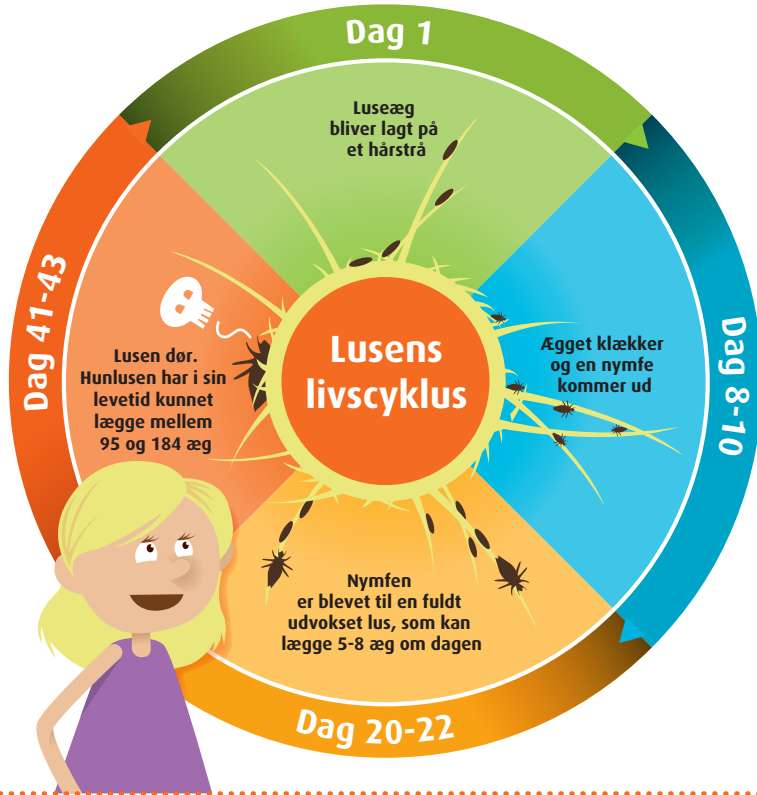
Dag 3

Tag sengetøj,
huer m.m. op af
sækken



Derfor er det svært at komme af med lus

Én lus kan hurtigt blive til mange – se lusens livscyklus her



Er der lus i dit nærområde?

Hold øje med luseradar.dk

