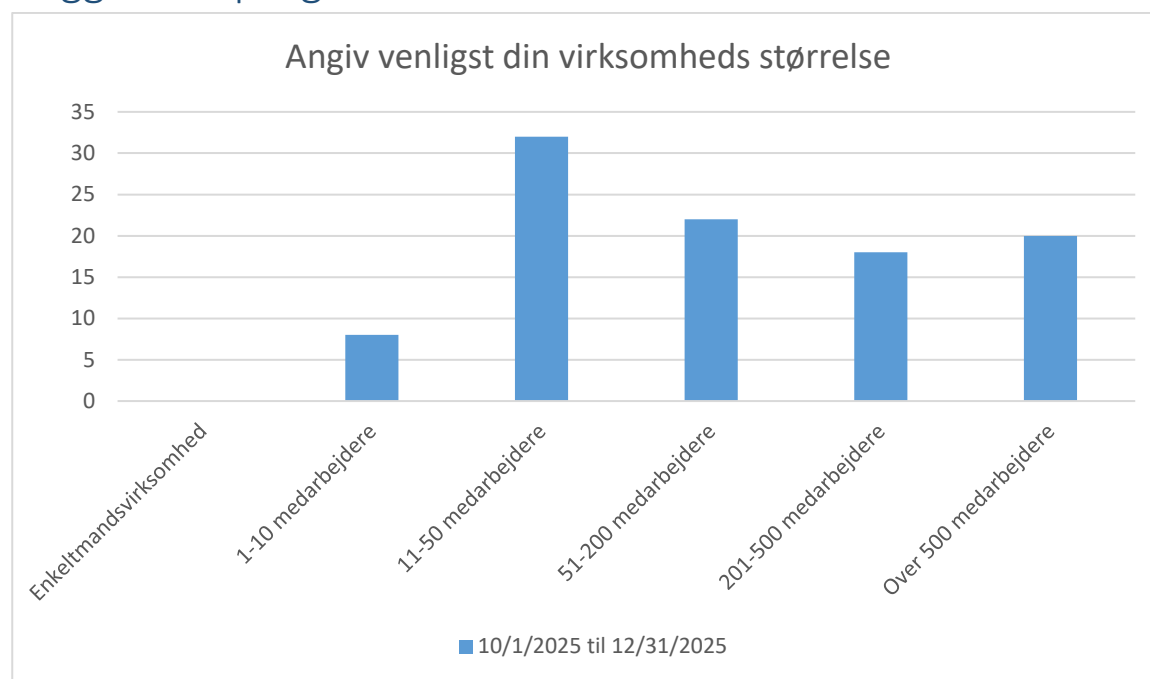


Virksomhedstilfredshedsundersøgelse – Aalborg Handelsskole

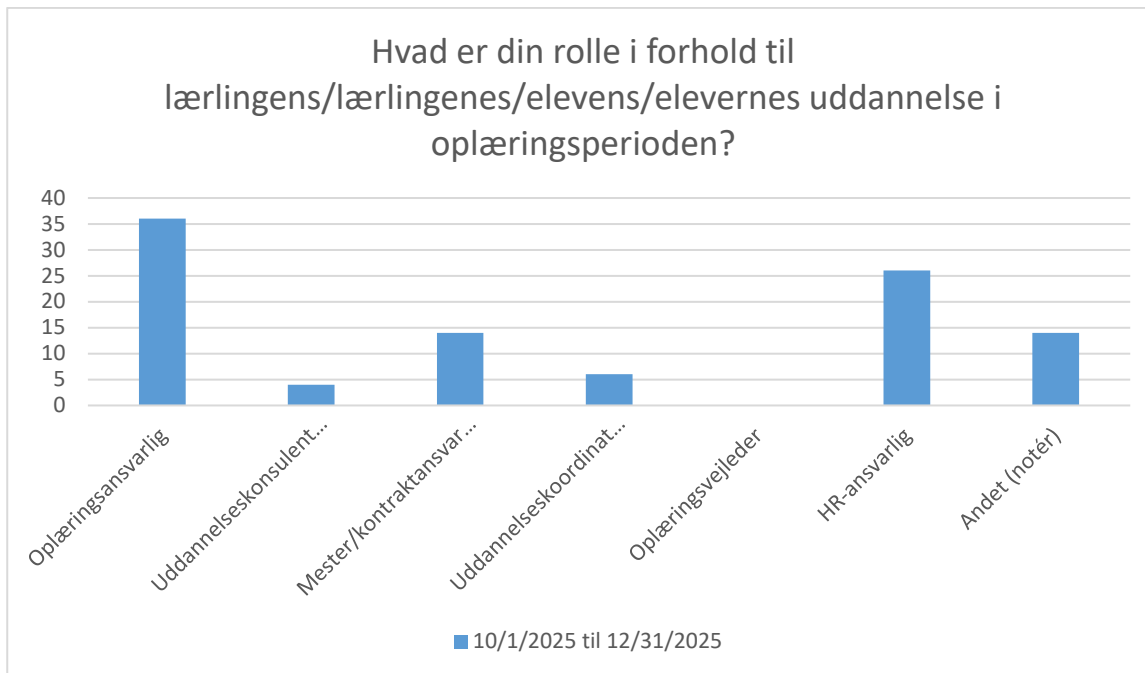
Q4 - 2025

Baggrundsspørgsmål



10/1/2025 til 12/31/2025; Gennemsnit og spredning kan ikke beregnes.

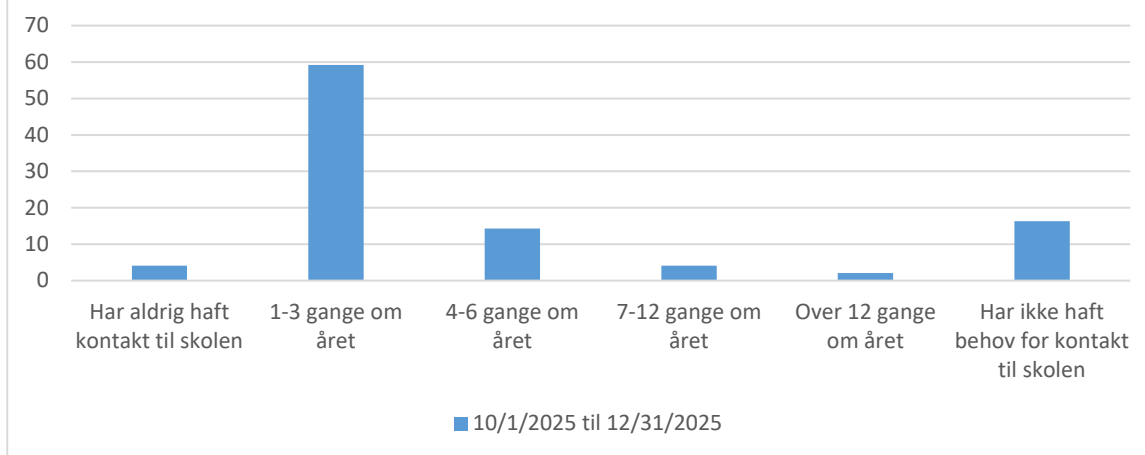
Svarmulighed	10/1/2025 til 12/31/2025: Antal	10/1/2025 til 12/31/2025: Andel (%)
Enkeltmandsvirksomhed	0	0
1-10 medarbejdere	4	8
11-50 medarbejdere	16	32
51-200 medarbejdere	11	22
201-500 medarbejdere	9	18
Over 500 medarbejdere	10	20
Total	50	-



10/1/2025 til 12/31/2025; Gennemsnit og spredning kan ikke beregnes.

Svarmulighed	10/1/2025 til 12/31/2025:	
	Antal	Andel (%)
Oplæringsansvarlig	18	32
Uddannelseskonsulent i virksomheden	2	4
Mester/kontraktansvarlig	7	12
Uddannelseskoordinator for erhvervsuddannelser	3	5
Oplæringsvejleder	0	0
HR-ansvarlig	13	23
Andet (notér)	7	12
Total	57	-

Hvor tit er virksomheden i kontakt med [SKOLE] i forbindelse med lærlingens/lærlingenes/elevens/elevernes uddannelse i oplæringsperioden (telefonisk, via mail eller personligt)?



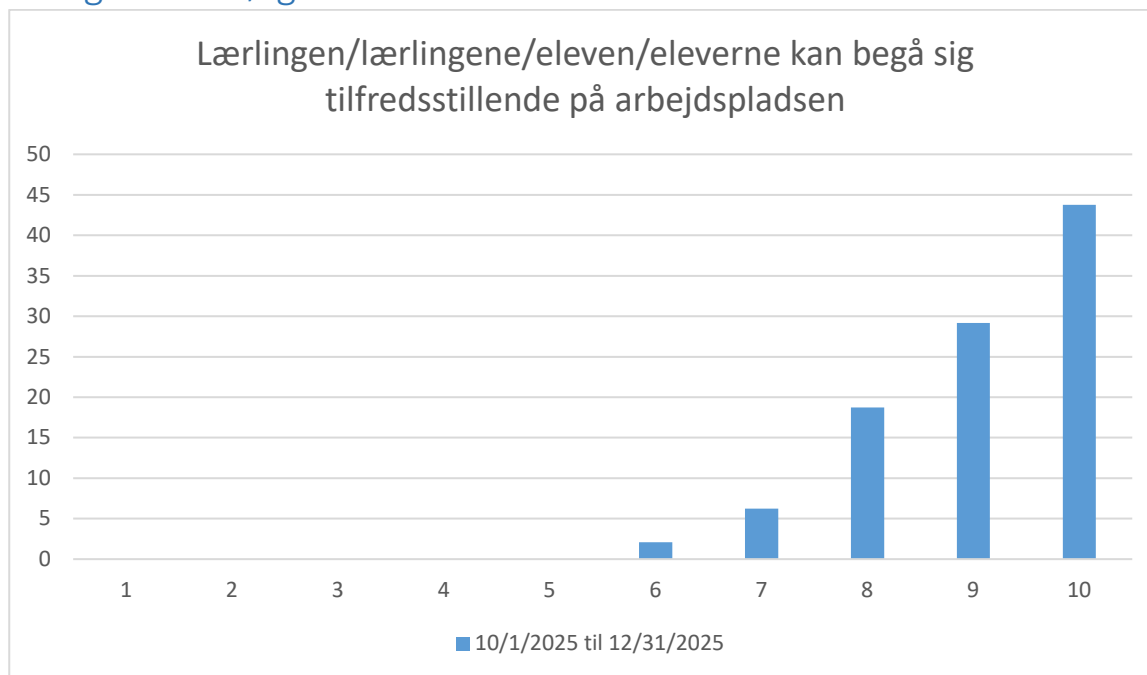
10/1/2025 til 12/31/2025; Gennemsnit og spredning kan ikke beregnes.

Svarmulighed	10/1/2025 til 12/31/2025: Antal	10/1/2025 til 12/31/2025: Andel (%)
Har aldrig haft kontakt til skolen	2	4
1-3 gange om året	29	59
4-6 gange om året	7	14
7-12 gange om året	2	4
Over 12 gange om året	1	2
Har ikke haft behov for kontakt til skolen	8	16
Total	49	-

Elevers præstation

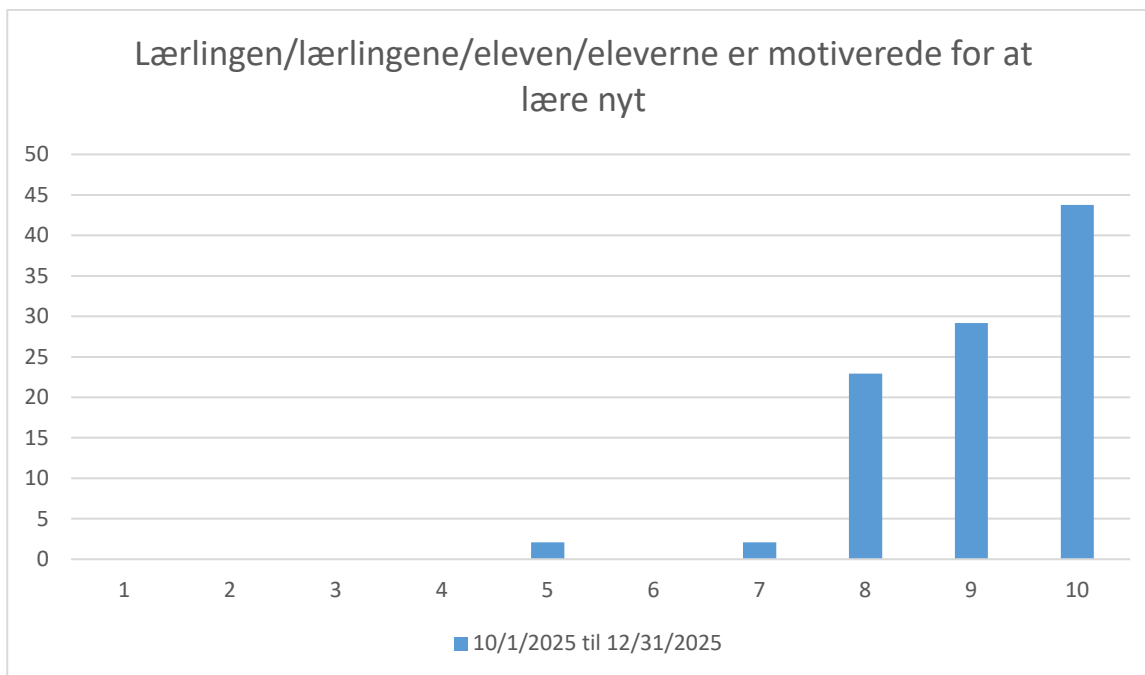
De følgende spørgsmål handler om jeres lærling/lærlinge/elev/elever fra [Skole] på [Uddannelse]. Hvis virksomheden har flere elever/lærlinge, bedes du svare på spørgsmålene ud fra en samlet vurdering af disse elevers/lærlinges præstation.

Hvis 1 er lig med helt uenig, og 10 er lig med helt enig, hvor enig eller uenig er du i følgende:



10/1/2025 til 12/31/2025; Gennemsnit: 9.1, spredning: 1

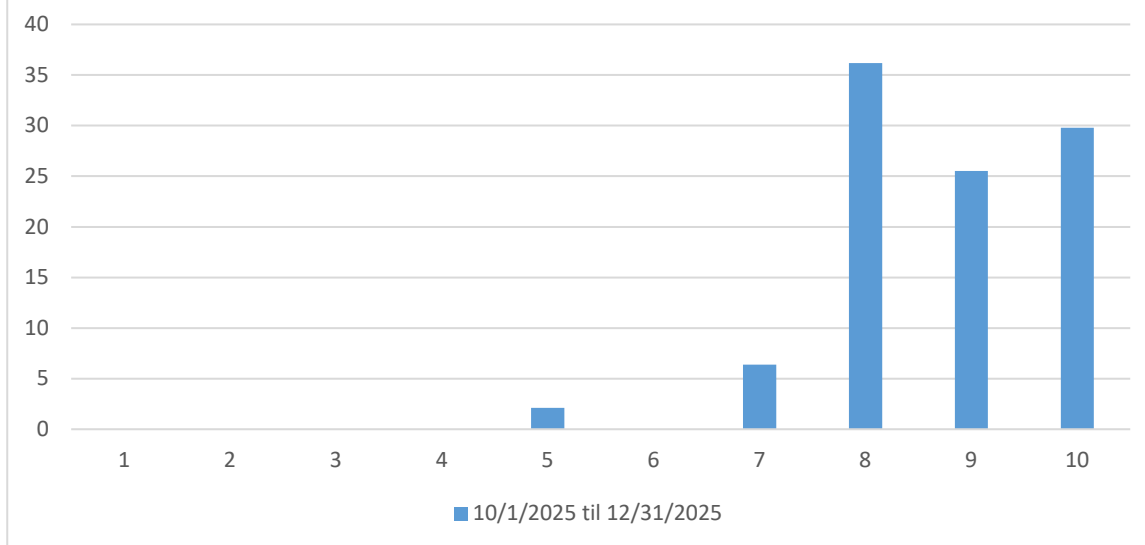
Svarmulighed	10/1/2025 til 12/31/2025: Antal	10/1/2025 til 12/31/2025: Andel (%)
1	0	0
2	0	0
3	0	0
4	0	0
5	0	0
6	1	2
7	3	6
8	9	18
9	14	28
10	21	42
Total	50	-



10/1/2025 til 12/31/2025; Gennemsnit: 9.1, spredning: 1

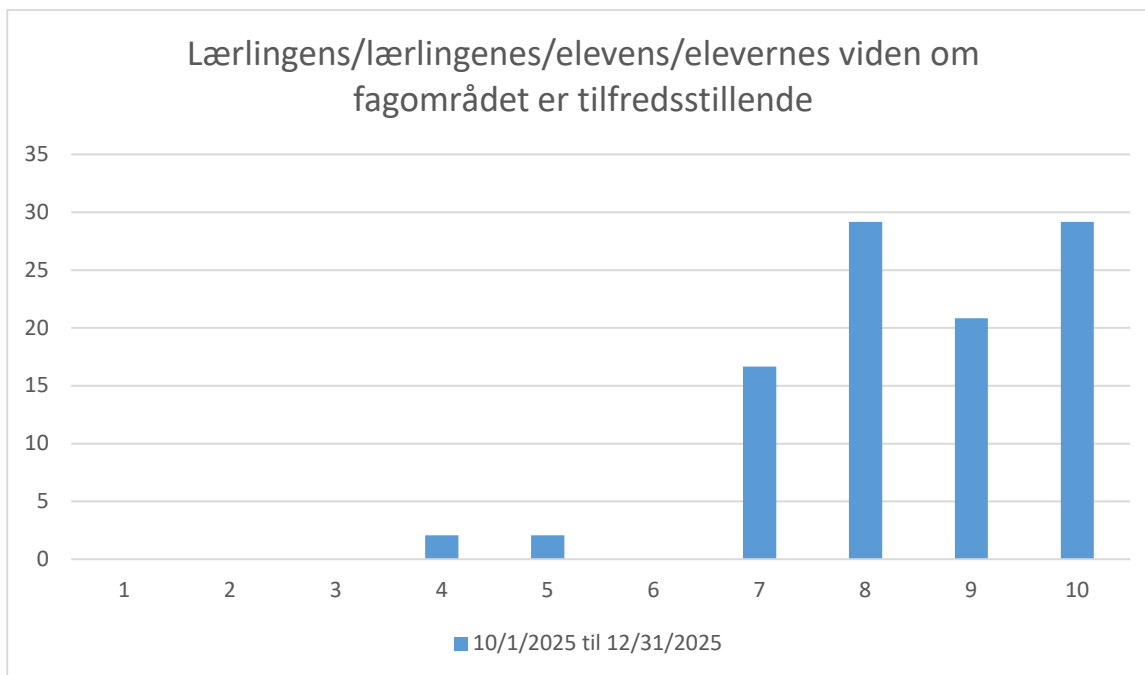
Svarmulighed	10/1/2025 til 12/31/2025: Antal	10/1/2025 til 12/31/2025: Andel (%)
1	0	0
2	0	0
3	0	0
4	0	0
5	1	2
6	0	0
7	1	2
8	11	22
9	14	28
10	21	42
Total	50	-

Lærlingens/lærlingenes/elevens/elevernes praktiske færdigheder er tilfredsstillende



10/1/2025 til 12/31/2025; Gennemsnit: 8.7, spredning: 1.1

Svarmulighed	10/1/2025 til 12/31/2025: Antal	10/1/2025 til 12/31/2025: Andel (%)
1	0	0
2	0	0
3	0	0
4	0	0
5	1	2
6	0	0
7	3	6
8	17	34
9	12	24
10	14	28
Total	50	-

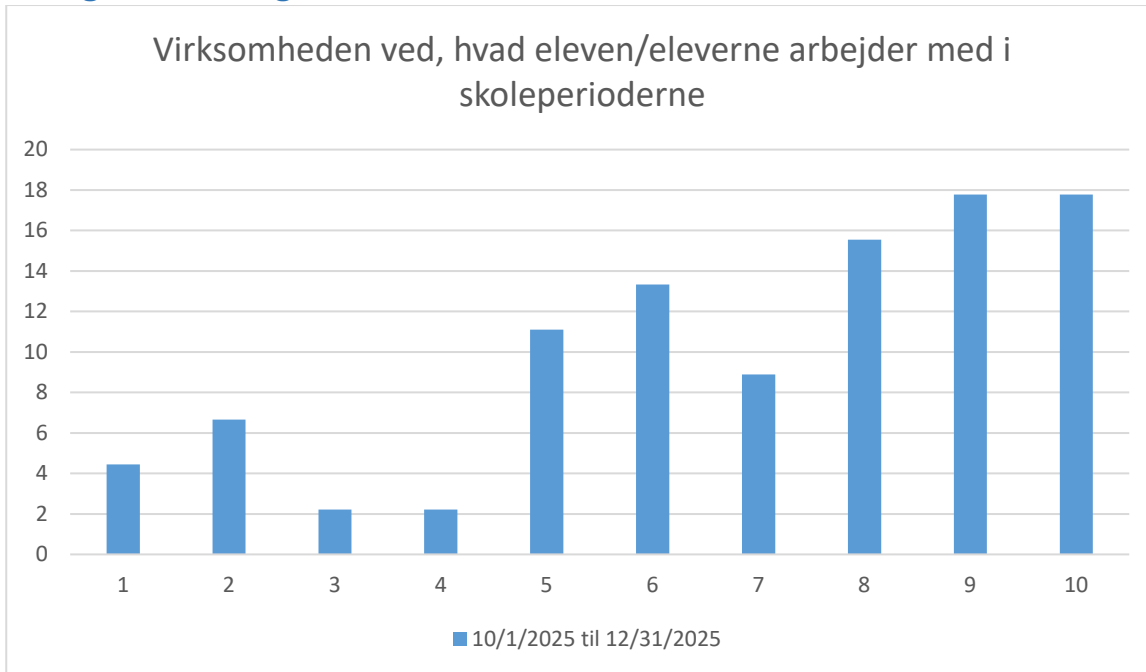


10/1/2025 til 12/31/2025; Gennemsnit: 8.5, spredning: 1.4

Svarmulighed	10/1/2025 til 12/31/2025: Antal	10/1/2025 til 12/31/2025: Andel (%)
1	0	0
2	0	0
3	0	0
4	1	2
5	1	2
6	0	0
7	8	16
8	14	28
9	10	20
10	14	28
Total	50	-

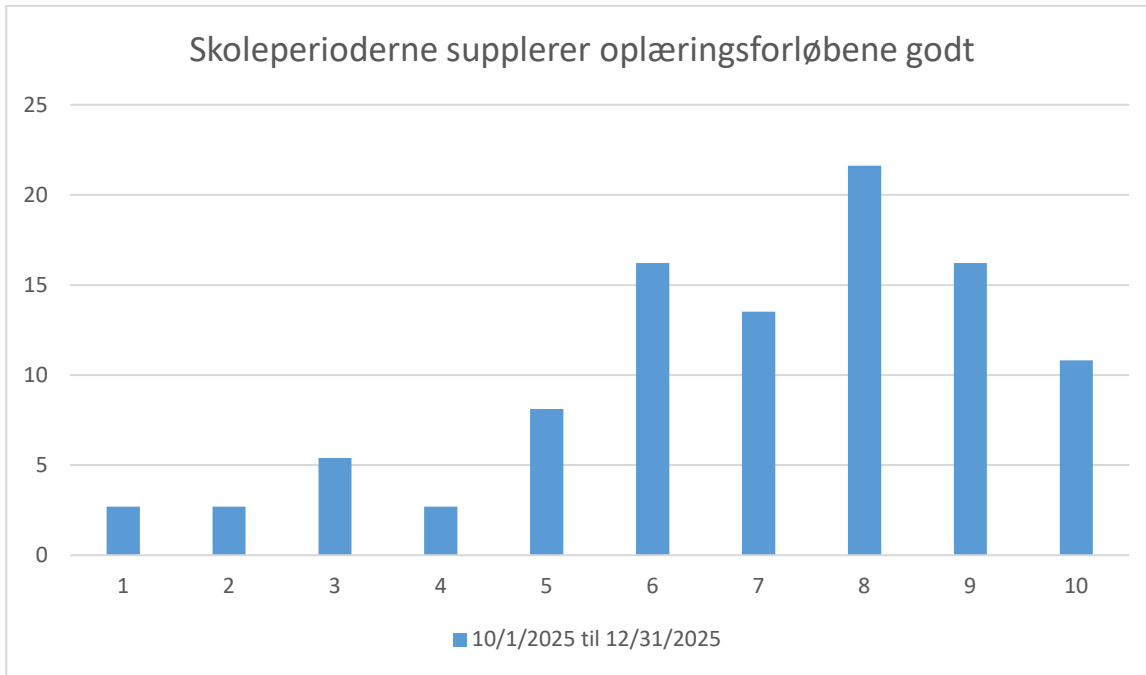
Samarbejde

Hvis 1 er lig med helt uenig, og 10 er lig med helt enig, hvor enig eller uenig er du i følgende:



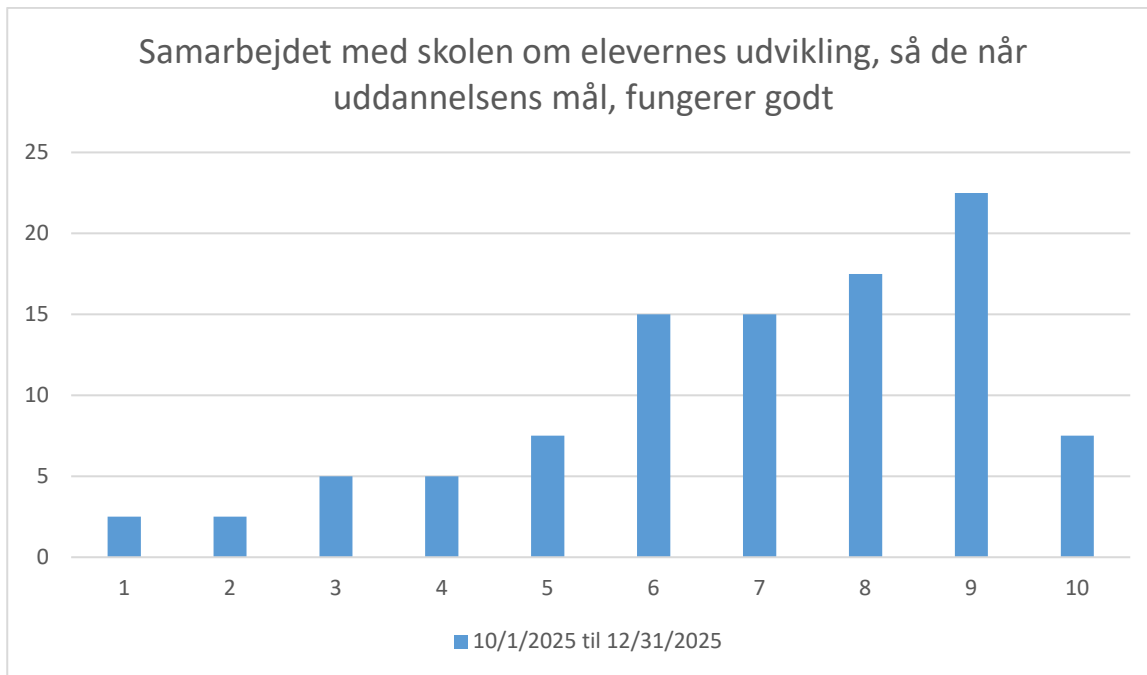
10/1/2025 til 12/31/2025; Gennemsnit: 6.9, spredning: 2.6

Svarmulighed	10/1/2025 til 12/31/2025: Antal	10/1/2025 til 12/31/2025: Andel (%)
1	2	4
2	3	6
3	1	2
4	1	2
5	5	10
6	6	12
7	4	8
8	7	14
9	8	16
10	8	16
Total	50	-



10/1/2025 til 12/31/2025; Gennemsnit: 6.9, spredning: 2.3

Svarmulighed	10/1/2025 til 12/31/2025: Antal	10/1/2025 til 12/31/2025: Andel (%)
1	1	2
2	1	2
3	2	4
4	1	2
5	3	6
6	6	12
7	5	10
8	8	16
9	6	12
10	4	8
Total	50	-

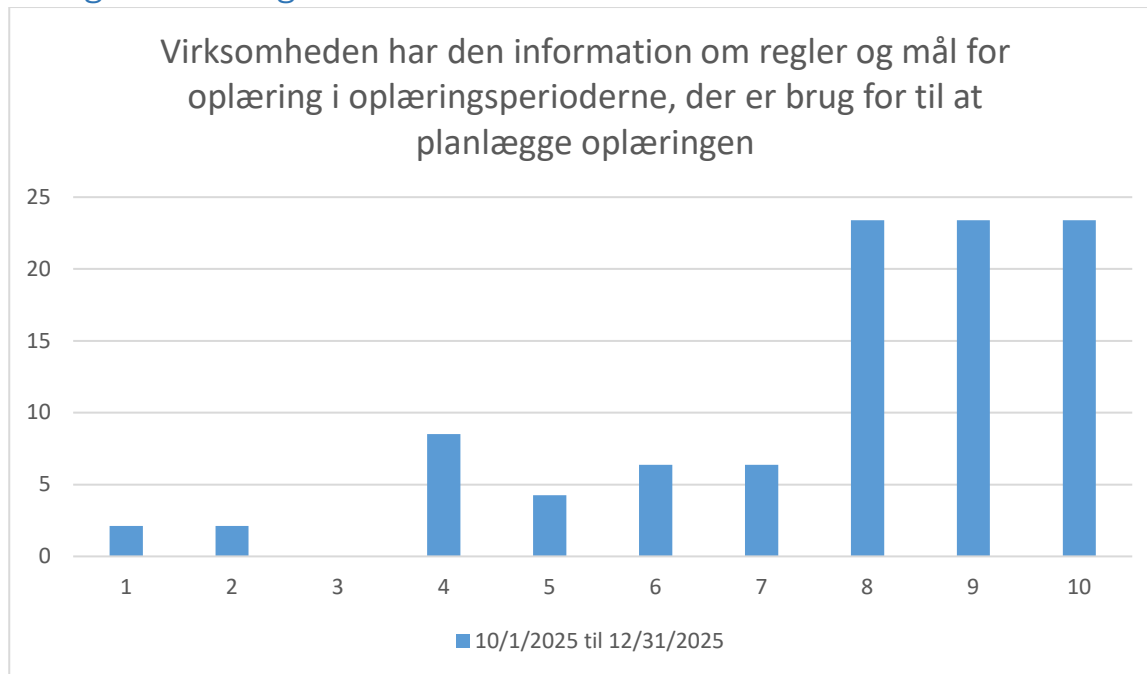


10/1/2025 til 12/31/2025; Gennemsnit: 6.9, spredning: 2.3

Svarmulighed	10/1/2025 til 12/31/2025: Antal	10/1/2025 til 12/31/2025: Andel (%)
1	1	2
2	1	2
3	2	4
4	2	4
5	3	6
6	6	12
7	6	12
8	7	14
9	9	18
10	3	6
Total	50	-

Information og vejledning

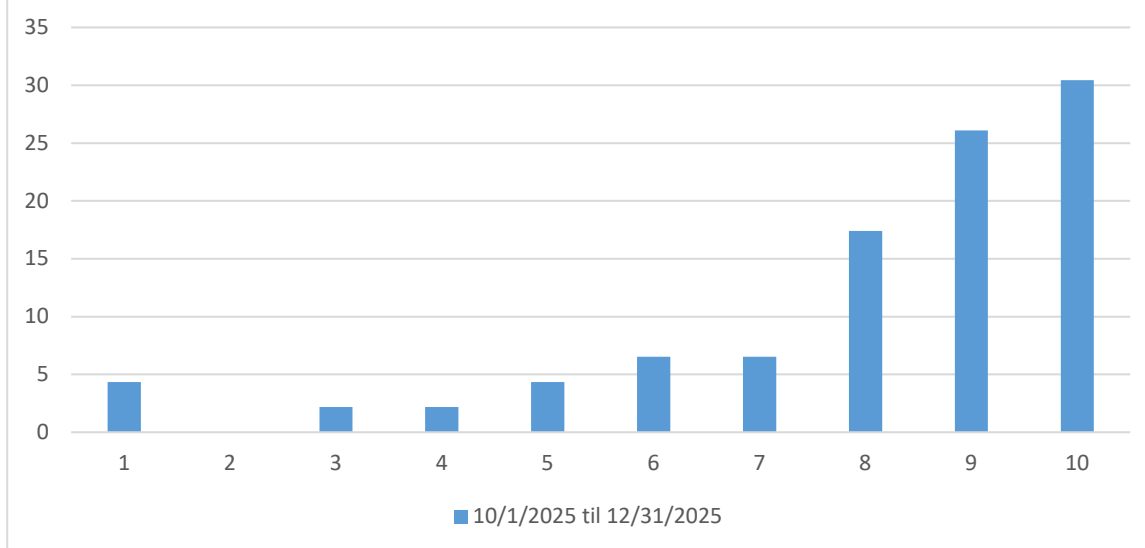
Hvis 1 er lig med helt uenig, og 10 er lig med helt enig, hvor enig eller uenig er du i følgende:



10/1/2025 til 12/31/2025; Gennemsnit: 7.8, spredning: 2.3

Svarmulighed	10/1/2025 til 12/31/2025: Antal	10/1/2025 til 12/31/2025: Andel (%)
1	1	2
2	1	2
3	0	0
4	4	8
5	2	4
6	3	6
7	3	6
8	11	22
9	11	22
10	11	22
Total	50	-

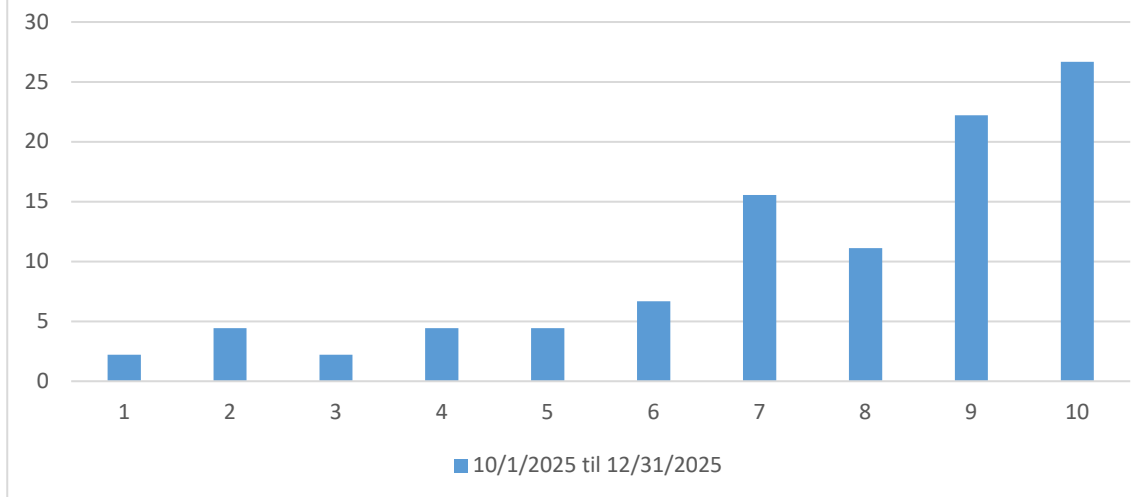
Virksomheden har fået den hjælp, der var brug for i forbindelse med indgåelse af uddannelsesaftaler



10/1/2025 til 12/31/2025; Gennemsnit: 8, spredning: 2.3

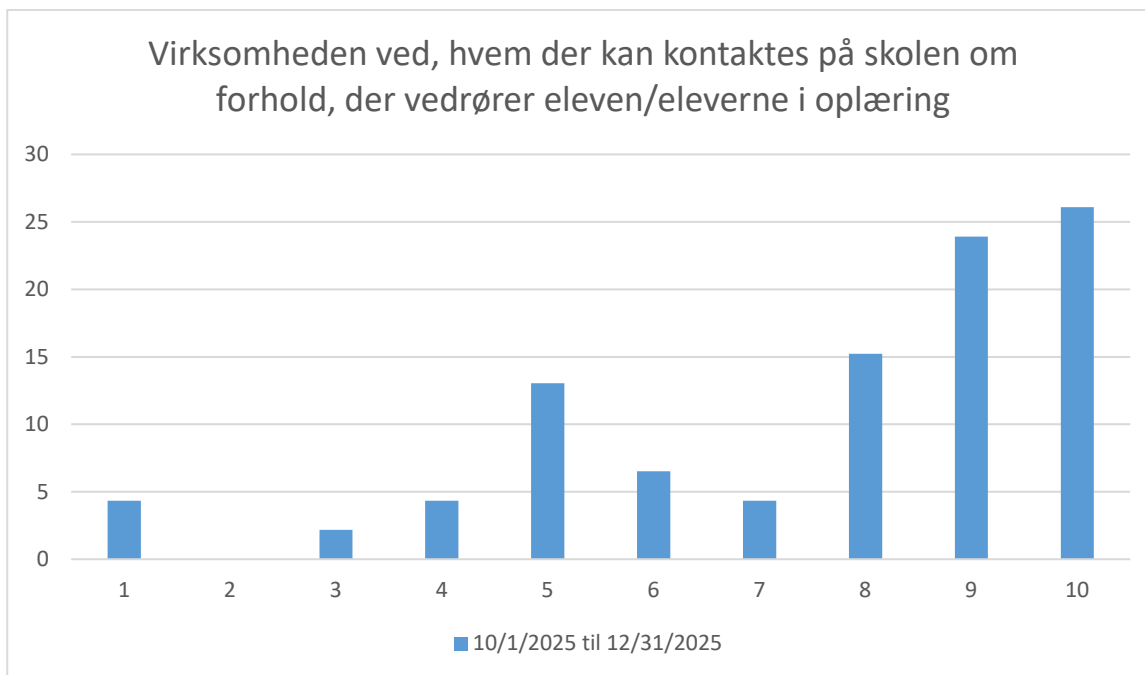
Svarmulighed	10/1/2025 til 12/31/2025: Antal	10/1/2025 til 12/31/2025: Andel (%)
1	2	4
2	0	0
3	1	2
4	1	2
5	2	4
6	3	6
7	3	6
8	8	16
9	12	24
10	14	28
Total	50	-

Virksomheden har den nødvendige information om eleven/eleverne i skoleperioderne (fravær, prøveresultater mv.)



10/1/2025 til 12/31/2025; Gennemsnit: 7.6, spredning: 2.5

Svarmulighed	10/1/2025 til 12/31/2025: Antal	10/1/2025 til 12/31/2025: Andel (%)
1	1	2
2	2	4
3	1	2
4	2	4
5	2	4
6	3	6
7	7	14
8	5	10
9	10	20
10	12	24
Total	50	-

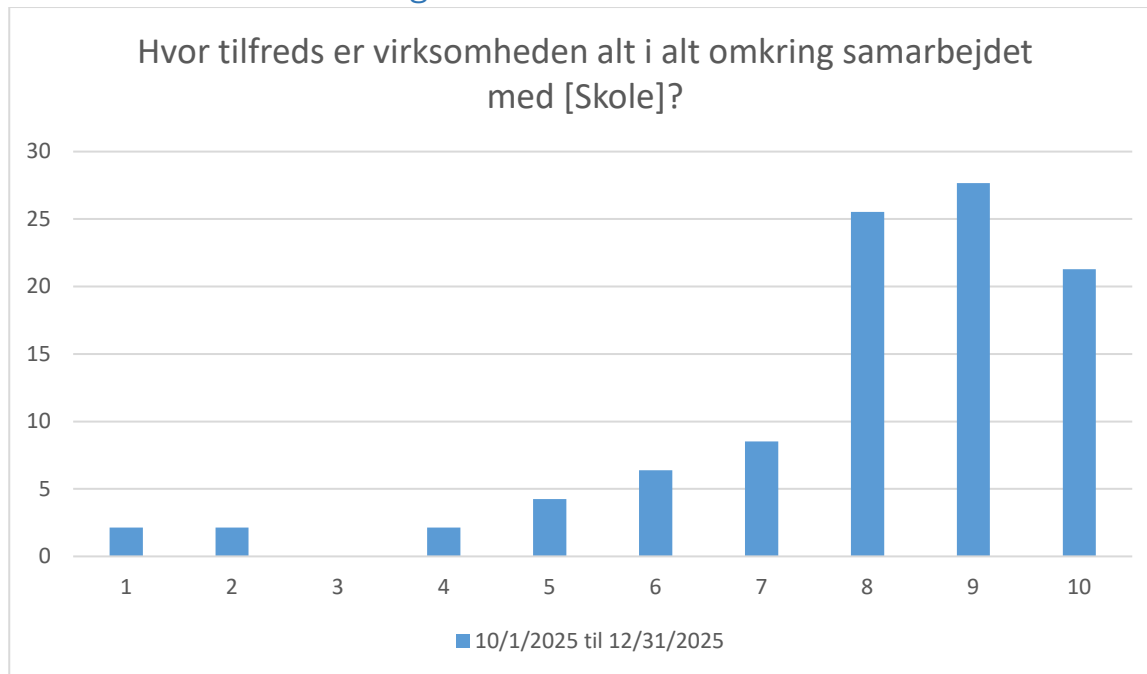


10/1/2025 til 12/31/2025; Gennemsnit: 7.6, spredning: 2.5

Svarmulighed	10/1/2025 til 12/31/2025: Antal	10/1/2025 til 12/31/2025: Andel (%)
1	2	4
2	0	0
3	1	2
4	2	4
5	6	12
6	3	6
7	2	4
8	7	14
9	11	22
10	12	24
Total	50	-

Generel vurdering/samlet tilfredshed

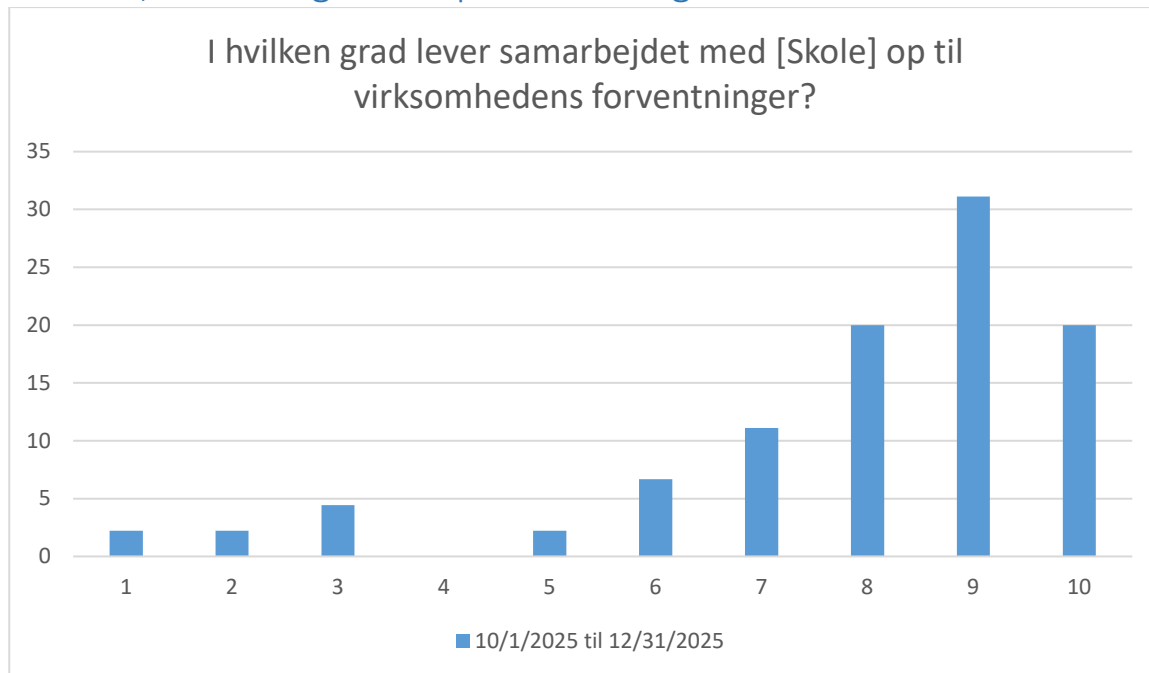
Hvis 1 er lig med helt utilfreds, og 10 er lig med helt tilfreds, hvor tilfreds eller utilfreds er du i følgende:



10/1/2025 til 12/31/2025; Gennemsnit: 8, spredning: 2

Svarmulighed	10/1/2025 til 12/31/2025: Antal	10/1/2025 til 12/31/2025: Andel (%)
1	1	2
2	1	2
3	0	0
4	1	2
5	2	4
6	3	6
7	4	8
8	12	24
9	13	26
10	10	20
Total	50	-

Hvis 1 er lig med meget langt fra, og 10 er lig med kunne ikke være tættere, i hvilken grader oplever du følgende:



10/1/2025 til 12/31/2025; Gennemsnit: 7.9, spredning: 2.2

Svarmulighed	10/1/2025 til 12/31/2025: Antal	10/1/2025 til 12/31/2025: Andel (%)
1	1	2
2	1	2
3	2	4
4	0	0
5	1	2
6	3	6
7	5	10
8	9	18
9	14	28
10	9	18
Total	50	-

I følgende spørgsmål får du mulighed for at komme med kommentarer eller gode idéer til samarbejdet med skolen. Det er vigtigt, at du kontakter skolen direkte, hvis du ønsker en tilbagemelding fra skolen.

Spørgsmålet »I følgende spørgsmål får du mulighed for at komme med kommentarer eller gode idéer til samarbejdet med skolen. Det er vigtigt, at du kontakter skolen direkte, hvis du ønsker en tilbagemelding fra skolen.« har ikke nok besvarelser.

Har du andre kommentarer eller gode idéer til samarbejdet med skolen, så er du velkommen til at skrive dem her

Kommentarer 10/1/2025 til 12/31/2025:

Der er for få kommentarer.