



Aalborg Handelsskole

SKOLEPRAKTIK

DIN UDDANNELSESGARANTI

LÆS MERE PÅ WWW.AH.DK

SKOLEPRAKTIK PÅ AALBORG HANDELSSKOLE

Som elev på Aalborg Handelsskole har du uddannelsesgaranti. Det betyder, at du har mulighed for at færdiggøre din uddannelse i skolepraktik, hvis du ikke har en praktikaftale med en virksomhed. Det gælder inden for specialerne

- kontor med speciale administration
- handel med speciale salg
- detail salgsassistent

I skolepraktik får du mulighed for at arbejde med nogle af de samme opgaver, som hvis du havde en ordinær elevplads i en virksomhed.

Hvis du som elev afslutter sin uddannelse i skolepraktik, skal du gennemføre fagrøven på samme niveau som den elev, der gennemfører sin uddannelse i en virksomhed.

KAN DU KOMME I SKOLEPRAKTIK?

Du har mulighed for at søge optagelse til skolepraktik, hvis du mangler en elevplads eller hvis du fx uforskyldt mister din uddannelsesaftale.

For at blive optaget i skolepraktik, skal du have deltaget i skolens 'Informationsmøde om skolepraktik'. Du vil tidligst 2 uger før og senest 1 uge efter afsluttet grundforløb blive indkaldt til

informationsmødet. Derudover skal du opfylde følgende krav:

- Gennemført dit grundforløb/studieår eller have bestået lignende krav
- Have gjort en indsats for at finde en elevplads i en virksomhed
- Være registreret og have søgt ledige pladser på www.praktikpladsen.dk. Din profil skal være synlig for virksomheder under hele uddannelsen i Skolepraktik.
- Du skal være parat til at tage en praktikplads - også hvis den ligger et andet sted i landet
- Opfylde EMMA-kriterierne

SÅDAN BLIVER DU OPTAGET

Du SKAL deltage i informationsmødet for at bevare din ret til optagelse i skolepraktik. Umiddelbart efter informationsmødet skal du sende en ansøgning til skolen om optagelse i skolepraktik. Alle praktiske oplysninger vedr. ansøgning vil blive givet på mødet.

Herefter vil du blive indkaldt til en individuel EMMA-samtale. Hvis du bliver vurderet egnet, får du en orientering om optagelse, så du er klar til at starte i skolepraktik en måned efter, du har afsluttet dit grundforløb.

HVAD ER SKOLEPRAKTIK?

Hvis du ikke har fundet en praktikplads, når du har afsluttet dit grundforløb eller studieår, tilbydes du skolepraktik. I skolepraktik skal du lære det samme som de elever, der er i praktik i en virksomhed.

Selvom skolepraktik er et godt sted at være, er målet dog altid at få dig videre ud i en virksomhed. Lykkes dette ikke, har du dog mulighed for at færdiggøre din uddannelse i skolepraktik.



Jeg er rigtig glad for, at jeg kunne fuldføre min uddannelse i skolepraktik. Her fik jeg mulighed for at arbejde med nogle af de opgaver, som jeg også ville kunne få i en virksomhed. Skolepraktikken har samtidig lært mig rigtig meget ift., hvordan en virksomhed fungerer og hvordan de forskellige afdelinger arbejder sammen. De mange forskellige opgaver gør, at jeg føler mig klar til at indgå og varetage en lang række opgaver i en virksomhed.

Marianne Kanto

VIRKSOMHEDSFORLAGT PRAKTIK (VFP)

Som skolepraktikelev får du mulighed for at komme i Virksomhedsforlagt Praktik (VFP) i en virksomhed i 2 x 3 uger. Pratikken er med til at styrke dine faglige og personlige kompetencer. Samtidig skaber det grobund for, at du og virksomheden lærer hinanden at kende, hvilket efterfølgende kan føre til en delaftale eller et restlæreforhold.

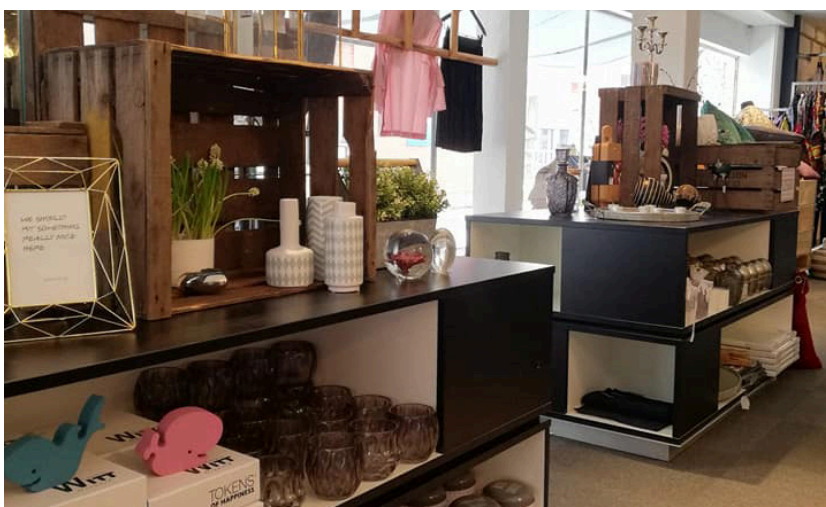
I skolepraktikken oplever vi ofte, at mange skolepraktikelever opnår restlæreforhold i en virksomhed undervejs i uddannelsesforløbet.

ØKONOMI

Når du er optaget i skolepraktik får du en skolepraktikydelse. Ydelsen fastsættes på de årlige finanslove. Ydelsen er skattepligtig som A-indkomst.

Du skal ikke betale ATP og AM-bidrag af ydelsen. Du kan ikke få udbetalt skolepraktikydelse, hvis du modtager anden form for offentlig ydelse.

Du kan få befordringsgodtgørelse efter gældende regler.



Mit forløb i PraktikCentret gav mig et rigtig godt indblik i kontoruddannelsen – både hvad angår arbejdsopgaver i en virksomhed, men også selve strukturen og virksomheders opbygning.

Der har samtidig været rigtig meget hjælp og støtte undervejs. For eksempel har både skolens PraktikCenter og praktikkonsulenter hjulpet med at finde den helt rigtige elevplads for mig. Jeg var derfor 100% motiveret, da jeg i mit forløb fik tilbudt en ordinær elevplads i en virksomhed.

Jannie Christensen



VIDSTE DU, AT SKOLENS PRAKTIK-CENTER HAR EN FYSISK BUTIK I AALBORG?

EMMA-KRITERIERNE

E = EGNET

Du skal være egnet til at gennemføre uddannelsen, og du skal være parat til at udvikle dig både fagligt og personligt. Derudover skal du kunne fungere på arbejdsmarkedet. Det vil sige, at du kan fungere socialt, du kan samarbejde, og du kan overholde mødetider, pauser osv.

M = MOBIL OG GEOGRAFISK

Du skal aktivt søge efter, og tage imod en praktikplads, uanset hvor den er placeret i hele landet.

M = MOBIL FAGLIGT

Hvis dit grundforløb giver adgang til flere specialer, skal du være klar til at søge og modtage en praktikplads inden for alle disse områder.

A = AKTIV SØGENDE

Du skal være aktiv i din søgning efter praktikplads. Du skal tage imod de praktikpladser, som du bliver tilbudt.

Du skal have oprettet en profil på www.praktikpladsen.dk, og din profil skal være synlig for virksomheder.

SKOLEPRAKTIK

Vil du vide mere om skolepraktik? Kontakt vores PraktikCenter.

Uddannelsessekretær
TRINE HYLDIG CHRISTENSEN
thc@ah.dk
Tlf. 2710 5906

Aalborg Handelsskole
Langagervej 16
9220 Aalborg Øst
www.ah.dk

