

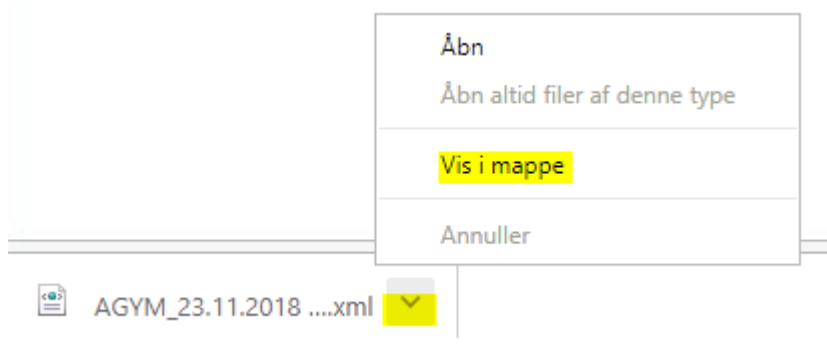
Importér XML-fil til database



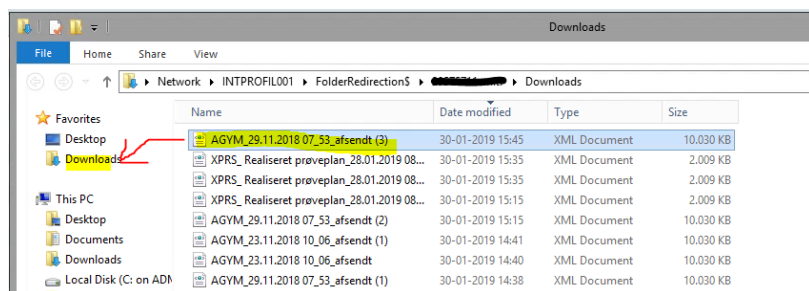
Tip!

Ved fx indberetning af AGYM, er det svært at overskue hvad indberetningen indeholder. Her er derfor en guide til hvordan du får en mere brugbar udgave af data. Fremgangsmåden kan bruges til alle indberetninger under Dataudvekslingsloggen i Ludus Web.

1. Gå i Ludus Web >> Dataudvekslingslog
2. Vælg fx AGYM >> Søg
3. Vælg hvilken fil du vil downloade >> klik på filen der lægger sig nederst i din browser. Klik på den lille pil og klik derefter på Vis i mappe



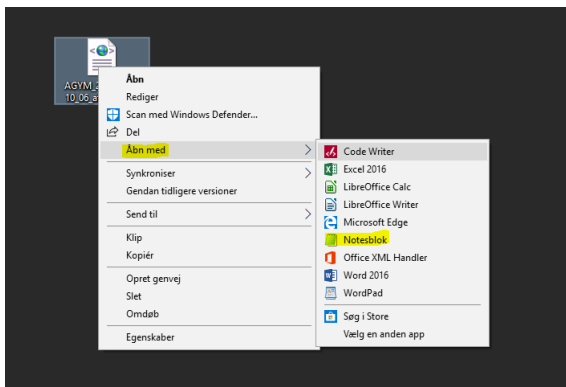
Træk filen over på et drev eller i en mappe, hvor du vil gemme den.



HUSK at der er/kan være, personfølsomme oplysninger i indberetningen – så det er dit ansvar at slette data igen!!

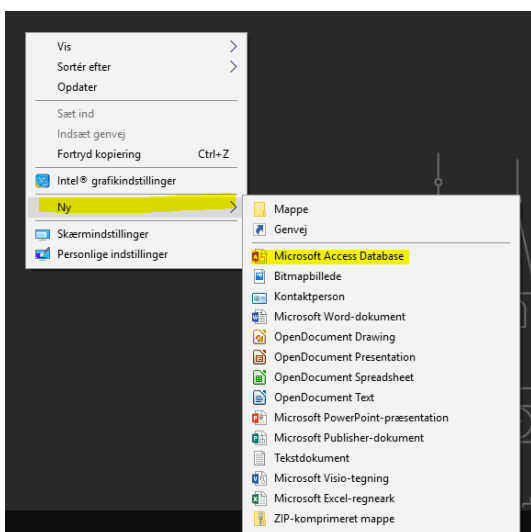
Find filen i den mappe du har gemt den i og gem den på dit skrivebord – det er lettest

4. Højreklik og vælg Åben med >> Notesblok



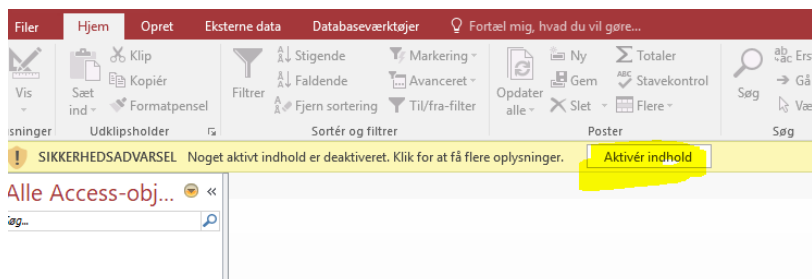
5. Vælg Filer >> Gem og luk derefter filen igen (undlader man dette kan importen i nogle tilfælde fejle)

6. Åben nu en ny Access database ved at højreklikke på skrivebordet.

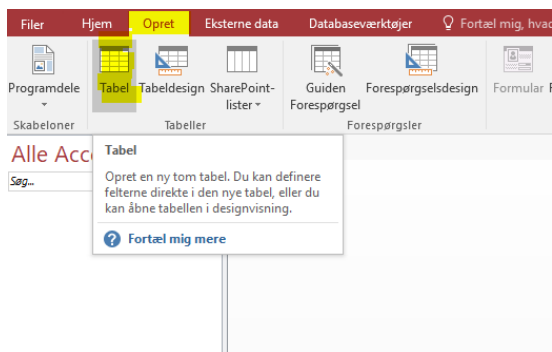


7. Navngiv og åben databasen (dobbeltklik)

8. Aktivér indhold

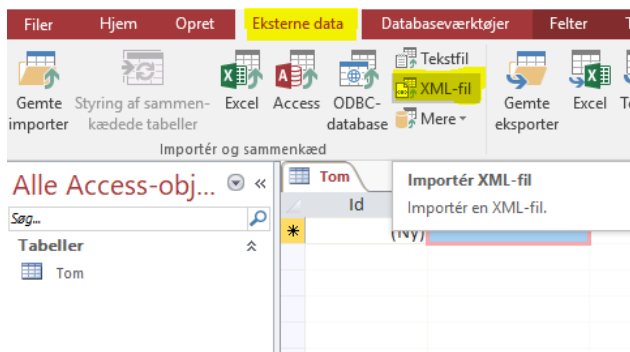


9. Opret en tom tabel

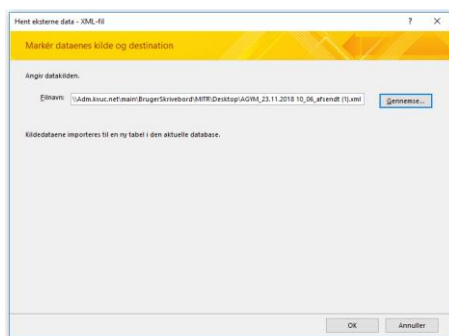


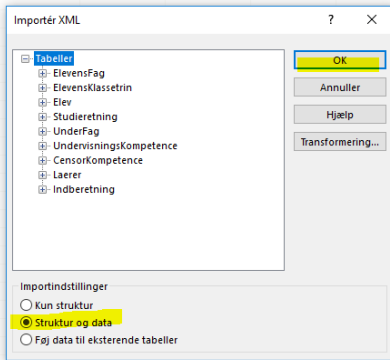
10. Tryk Gem – og navngiv tabellen fx tom (det betyder ikke noget. Men man kan ikke importere data i en database uden en tabel)

11. Vælg Eksterne data i menulinien og derefter XML-fil (husk at det skal være IMPORTER XML-fil)

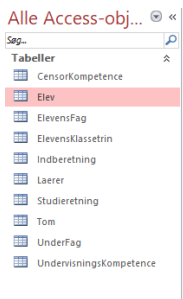


12. Vælg filens placering (fx dit skrivebord) >> OK





Nu er databasen klar – vælg hvilke tabeller du vil kigge på ved at dobbeltklikke på dem



HUSK – det du ser er KUN de tabeller der findes i indberetningen.