

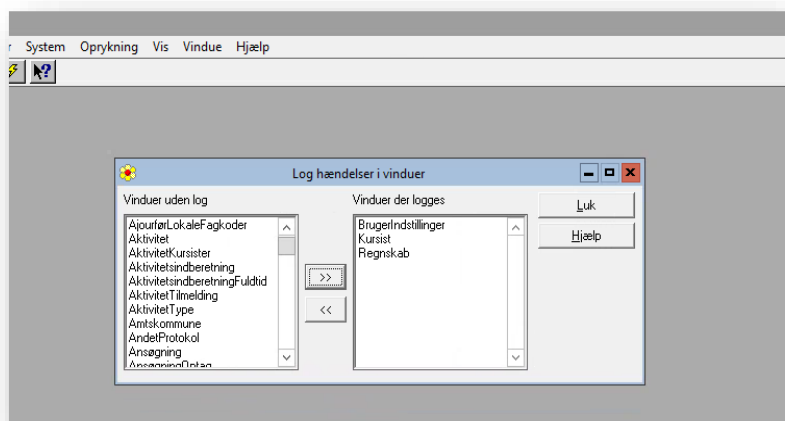
# VUCHOSTING



## Logning i LUDUS Suite

Vidste du at du faktisk selv styrer hvad Ludus skal logge på? Hvis du har adgang til at logge på Ludus som DBA, kan du selv opsætte logningen, ved at gå i System >> Logning af hændelser på vinduer. I Ludus Web findes der en hel forud-opsat funktion til logning.

### LUDUS:



Når du har brug for resultater af logningen, kan du hente det i en rapport fra Ludus. Rapporten som er en standard-rapport hedder "Benyttelsesstatistik".

Du kan bl.a. sætte brugernavn eller kursistnummer som parameter, når du trækker logningen.

Husk at sætte dato som parameter, da rapporten ellers vil tage meget lang tid at trække pga. datamængden.

### Ludus Web (ui/statistik)

Generel statistik og oplysninger om hvilke brugere, der har været i hvilke menupunkter, hvor lange svartider man har og meget mere fås ved at logge på din Ludus Webs statistikmodul. Skriv ui/statistik efter din almindelige adresse til Ludus Web. (<https://Luduswebsadresse.dk/ui/statistik>.)

**Brugernavn: LUDUS**  
**Kodeord: STATISTIK**

Når du er logget på vil du finde oversigter over jeres svartider og meget mere. På billedet ser du en log over hvilke brugere, der har været i hvilke menupunkter og hvornår. Funktionen gemmer data 30 dage tilbage i tid, og logger både fra lærere, kursister, adm-brugere og de forskellige api'er (BOSS osv.)

Tid (ms)	System	Funktion	Bruger	Kl.	Dato
62	VAADIN	Meddelelse	Anonym	08:00:25	12.04.21
62	VAADIN	Meddelelse	Anonym	08:00:08	12.04.21
725	VAADIN	Opgaver	SD	08:00:08	12.04.21
71	VAADIN	Meddelelse	Anonym	08:00:09	12.04.21
66	VAADIN	Meddelelse	Anonym	08:00:09	12.04.21
62	VAADIN	Meddelelse	Anonym	08:00:12	12.04.21
300	VAADIN	Kursist	154235	08:00:12	12.04.21
276	VAADIN	KursistInfo.Finans	154255	08:00:15	12.04.21
581	VAADIN	Tidregistrering	BOSC	08:00:15	12.04.21
1385	VAADIN	Skemaer	JH	08:00:16	12.04.21
363	VAADIN	Meddelelse	Anonym	08:00:17	12.04.21
2034	VAADIN	Skemaer	TT	08:00:19	12.04.21
715	VAADIN	Skemaer	BOSC	08:00:27	12.04.21
442	VAADIN	Tidregistrering	HJ	08:00:27	12.04.21
48	MAIN	Kursist-Startup	11542	08:00:42	12.04.21
311	VAADIN	Kursist	11542	08:00:43	12.04.21
69	VAADIN	Meddelelse	Anonym	08:00:47	12.04.21
1386	VAADIN	Skemaer	HS	08:00:48	12.04.21
337	VAADIN	Tidregistrering	AMPE	08:00:51	12.04.21
53	MAIN	Lærer-Startup	AMPE	08:00:56	12.04.21
719	VAADIN	Skemaer	AMPE	08:00:59	12.04.21

## Ludus Web (ui/main)

Der findes også logning inde i Ludus Web (ui/main). Dette er fordelt på 2 menupunkter:

- 1) **Log**. Her kan de se log over afsendte mails og sms'er samt logning af alle personopslag. Sidstnævnte måles fra både LUDUS og Ludus Web.

Bruger	Tidspunkt	Funktion
--------	-----------	----------

- 2) **Dataudvekslingslog**. Her kan du se data fra de forskellige kørsler til myndigheder (EXDB, XPRS, Ungedatabasen og meget mere)

Data er i XML-format. Du kan eksempelvis åbne filen i Windows Notesblok og bruge søgefunktionen i fejlfindingsøjemed.

Så er du i tvivl om hvad du har sendt af data i eksempelvis dine eksamensindberetninger, så kan du se det i dette menupunkt.

Navn	Tidspunkt
AGYM	
AGYM FEJL	
Akivitetsindberetning, fuldtid: OPRINDELIG	
Akivitetsindberetning, fuldtid: OPRINDELIG FEJL	
Akivitetsindberetning, fuldtid: ORIGINAL	
Akivitetsindberetning, fuldtid: SUPPLERENDE	
CPR.getUpdates	
CPR.getUpdates FEJL	
CPR.initialSubscribe	
CPR.initialSubscribe FEJL	
CPR.lookupCpr	
CPR.lookupCpr FEJL	
CPR.sendAcknowledge	
CPR.unsubscribe	
CPR.unsubscribe FEJL	
EXDBBevis	
EXDBBevis FEJL	
EXDBKarakter	
EXDBKarakter FEJL	
EXDBStatus	
Kursistindberetning	
Kursistindberetning FEJL	
Netprøver.dk	
Optagelse.dk (FindFtuApplicationById)	
Optagelse.dk (FindFtuApplicationEnclosureZipURLById)	
Optagelse.dk (FindFtuApplicationIds)	
Optagelse.dk (FindFtuApplicationPdfById)	
Ungedatabasen-indberetning	
Ungedatabasen-indberetning FEJL	
XPRS: Censorerkompetencer	
XPRS: Elever til prøve	
XPRS: Lærer friholdelse	
XPRS: Prøveplan	
XPRS: Realiseret prøveplan	