



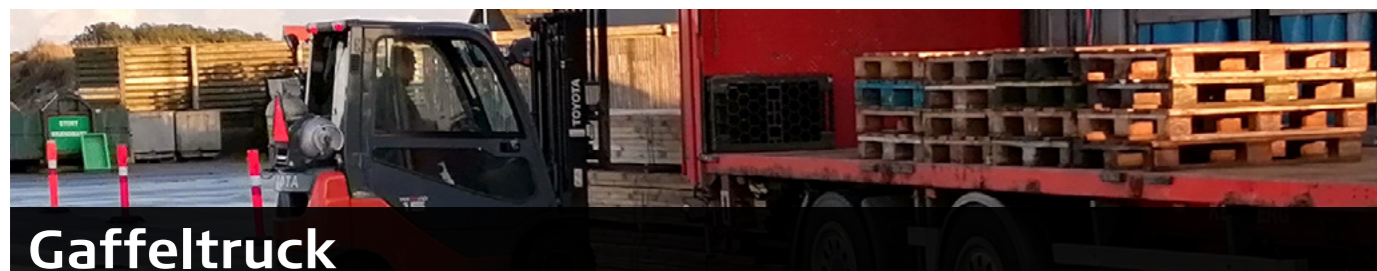
## Teleskoplæsser

| Teleskoplæsser certifikat  | Beskrivelse   |
|--|---|
| <p>Varighed: 5 dage<br/>AMU-mål: 48671</p> <p>Vi har mange opstartsdatoer, så du kan nemt finde en dato!</p> | <p>Teleskoplæsser som løfter med gafler og mandskabskurv for enden af en udskydelig bom over 1,5 m.</p> <p>Du behøver ikke certifikat, når maskinen er monteret med halmSpyd, skovl, bigbags med såsæd.</p> <p>Teleskoplæssere med løfteåg til containere (reachstakker).</p>   |
| <p><b>Kranbasis – Teleskoplæsser med kranløft over 8 t.m.</b></p> <p>Varighed: 7 dage<br/>AMU-mål: 48678</p> | <p>Du må fuldt forsvarligt betjene teleskoplæssere o. lign. multifunktionelle maskiner, der er indrettet til kranløft over 8 t.m. Samtidigt får du kendskab til sikkerheds- og sundhedsmæssige forhold forbundet med kranarbejde.</p> <p>Det er en forudsætning for deltagelse i kurset, at du har et teleskoplæssercertifikat.</p> |

### Uddannelsessteder:

AMU Nordjylland, Køreteknisk anlæg, Lufthavnsvej 34, 9400 Nørresundby

AMU Nordjylland, Løgstør Køreteknisk Anlæg • Danmarksvej 51 • 9670 Løgstør • Tlf. 9867 3495



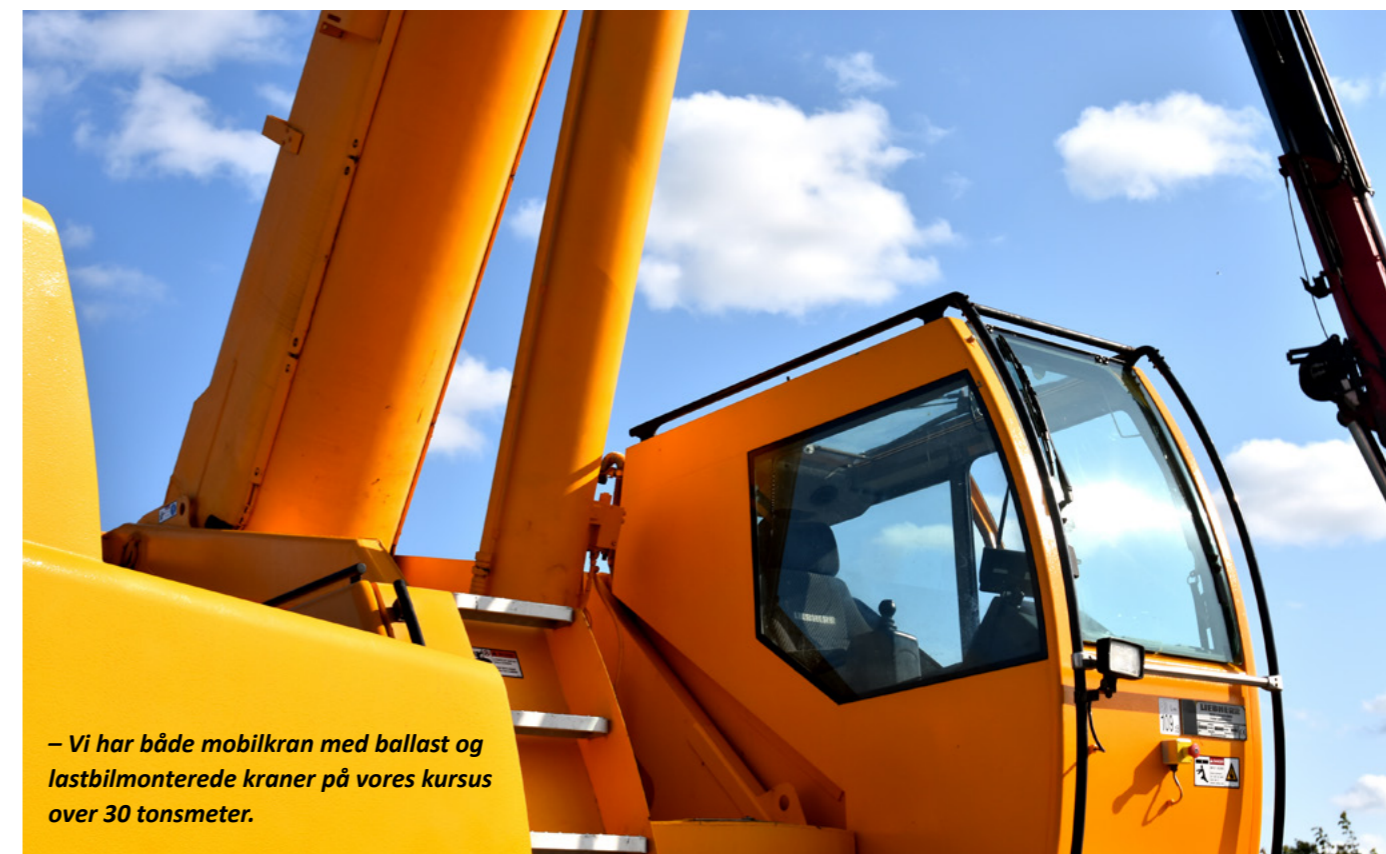
## Gaffeltruck

| Gaffeltruck certifikat  | Beskrivelse  |
|---|--|
| <p><b>Gaffeltruck A</b></p> <p>Varighed: 5 dage<br/>AMU-mål: 47593</p>  | <p>Gaffelstabler, der løfter over en meter langs en lodret mast.</p> <p>Du behøver ikke certifikat, hvis stableren ikke kan løfte over 1 meter, eller hvis den kører på skinner.</p>   |
| <p><b>Gaffeltruck B</b></p> <p>Varighed: 7 dage<br/>AMU-mål: 47592</p> <p>Opstart ca. hver 8. dag<br/>AMU Nordjylland<br/>Sofievej 61, 9000 Aalborg</p> | <p>Gælder for trucks, hvor der er monteret gafler, der løfter over en meter langs en lodret mast.</p> <p>Du behøver ikke certifikat, hvis trucken ikke kan løfte over 1 meter, eller hvis den kører på skinner.</p> <p>Når du har dette certifikat, må du køre Gaffelstabler A, Byggelift, Truck med fastmonteret krankrog uden selvstændige kranbevægelser.</p> |

### Uddannelsessteder:

AMU Nordjylland, Sofievej 61, 9000 Aalborg.

AMU Nordjylland, Hobro, Køreteknisk Anlæg, Gettrupvej 5, 9500 Hobro



– Vi har både mobilkran med ballast og lastbilmonterede kraner på vores kursus over 30 tonsmeter.



# Kursusguide til: Kran certifikater

01-2022



## Krancertifikater

Fra 1. januar 2018 er der trådt nye og forenklede regler i kraft for certifikater til kraner, teleskoplæssere, gaffeltruck og gaffelstablere.

Uanset krantype vil der fra denne dato kun blive krævet uddannelse og certifikat til kraner med en tilladt belastning på over 8 tons/meter.

Som tidligere kræves der dog et krancertifikat **ved samløft og personløft** uanset størrelse på kran.

**Bemærk:** Det er **arbejdsgivers ansvar** at sikre, at kranføreren er instrueret og oplært i at bruge de konkrete kran typer og i at udføre de konkrete arbejdsopgaver.

### Kranbasis med samløft

(Tidligere Kran C certifikat)

Varighed: 10 dage, AMU-mål: 48586

### Mobile kraner over 8 tonsmeter til og med 30 tonsmeter med kranbasis

(Tidligere Kran D certifikat)

Varighed: 10 dage  
AMU-mål: 48644

Dette er adgangsgivende til mobil kraner over 30 tonsmeter

### Mobile kraner over 30 tonsmeter

(Tidligere Kran E og B certifikat)

Varighed: 10 dage  
AMU-mål: 48646

Et gyldigt Certifikat D, uanset alder giver direkte adgang til mobile kraner over 30 tonsmeter

### Mobile kraner over 30 tonsmeter

Varighed: 5 dage, AMU-mål: 48648

Dette kursus udvider gammelt certifikat E til ALLE mobile kraner

## Praktiske oplysninger

### Uddannelsessted

AMU Nordjylland  
Sofievej 61, 9000 Aalborg

### Tilmelding

www.amunordjylland.dk

### Adgangskrav og økonomi

Du skal fremvise helbredsattest eller kørekort som bevis på, at du er i stand til at føre et teknisk hjælpemiddel.

Der er lovbestemt deltagerbetaling iflg. gældende regler. Der kan søges om VEU- og befordringsgodtgørelse efter gældende regler.

### Yderligere information

**Alice Kastberg**  
kursussekretær  
Tlf.: 9633 2243  
E-mail: alka@amunordjylland.dk

**Henrik Rytter**  
virksomhedskonsulent  
Tlf.: 9633 2399  
E-mail: hvr@amunordjylland.dk

## Oversigt over kurser

Find kurser på [www.amunordjylland.dk](http://www.amunordjylland.dk)

| Krancertifikat   | Beskrivelse   | Særligt for kurset  |
|--|---|---|
| <b>Kranbasis med samløft</b><br>(Tidligere <b>Kran C</b> certifikat)<br><br>Varighed: 10 dage<br>AMU-mål: 48586  | Du må føre traverskraner, portalkraner, søjlesvingkraner o.l., hvor byrdens tilladte vægt ikke afhænger af udlægget.<br>På over 8 tonsmeter.                                      | Giver også ret til at føre teleskoplæssere med en tilladt belastning på over 8 tonsmeter, når de anvendes til kranarbejde.<br><b>Der kræves også teleskoplæssercertifikat i tillæg til kranbasis.</b> |
| <b>Mobile kraner 8 til og med 30 tonsmeter</b><br><br>Varighed: 5 dage<br>AMU-mål: 48643   | Du må føre lastbilkraneer, trailermonterede kraner, mobile kraner på bælte eller hjul, samt entreprenørmaskiner, der er indrettet og bruges til kranarbejde. Op til 30 tonsmeter. | Kræver du har et gyldigt Kran D certifikat.<br><br>Udbydes ikke p.t. af AMU Nordjylland   |
| <b>Mobile kraner 8 til og med 30 tonsmeter med integreret kranbasis</b><br>(Tidl. <b>Kran D</b> certifikat)<br><br>Varighed: 10 dage<br>AMU-mål: 48644 | Du må føre lastbilkraneer, trailermonterede kraner, mobile kraner på bælte eller hjul, samt entreprenørmaskiner, der er indrettet og bruges til kranarbejde.                      | Kræver ikke forudgående certifikat  |
| <b>Mobile kraner over 30 tonsmeter</b><br>(Tidligere <b>Kran E og B</b> certifikat)<br><br>Varighed: 10 dage<br>AMU-mål: 48646                         | Du må føre lastbilkraneer, trailermonterede kraner, mobile kraner på bælte eller hjul, samt entreprenørmaskiner, der er indrettet og bruges til kranarbejde. Over 30 tonsmeter.   | Dette kursus giver samme rettigheder som kurset på 15 dage. På AMU Nordjylland har vi en mobilkran med ballast, så her kører man begge typer kraner.  |
| <b>Udvidelse af Kran D til Mobile kraner over 30 tonsmeter</b><br><br>Varighed: 10 dage<br>AMU-mål: 48672  |   | Kræver at man udvider sit certifikat D op til 30 tonsmeter, eller har kranbasis.  |
| <b>Mobile kraner over 30 tonsmeter</b><br><br>Varighed: 5 dage<br>AMU-mål: 48648   | Du må føre lastbilkraneer, trailermonterede kraner, mobile kraner på bælte eller hjul, samt entreprenørmaskiner, der er indrettet og bruges til kranarbejde. Over 30 tonsmeter.   | Kræver du har et gyldigt Kran E certifikat.<br><br>Husk, der skal aflægges prøve både i teori og praktik.   |
| <b>Mobile kraner over 30 tonsmeter, med ballast</b><br>Varighed: 15 dage, AMU-mål: 48645   |   | Udbydes ikke p.t. af AMU Nordjylland  |
| <b>Tårnkraner og fast opstillede kraner med en tilladt belastning på over 8 tonsmeter.</b> Varighed: 22 dage, AMU-mål: 48684                           |   | Udbydes ikke p.t. af AMU Nordjylland  |

### Bemærk vedr. kraner på skibe:

På skibe kræves ikke certifikat, hvis kraner og hejseværk tilhører skibet og betjenes af dets besætning. Alle krav mv. findes i Arbejdstilsynets bekendtgørelse nr. 1346 af 29. november 2017 – Arbejds miljøfaglige uddannelser. Se aktuelle regler mv. på arbejdstilsynets hjemmeside: [www.at.dk](http://www.at.dk).

