

UNDERVISNINGSMILJØVURDERING

I henhold til lov nr. 166 af 14.03.2001 skal AMU-Vest sikre, at der udarbejdes en skriftlig undervisningsmiljøvurdering af sikkerheds- og sundhedsforholdene samt forholdene vedrørende det psykiske og æstetiske miljø på centret. 71 kursister har deltaget i undersøgelsen.

1. Hvor tilfreds har du været med, at få faglig hjælp fra lærerne?

Ikke tilfreds	Mindre tilfreds	Hverken eller	Tilfreds	Meget tilfreds	Vægtet gennemsnit
0%	1,41%	5,63%	50,70%	42,25%	4,34

2. Hvor tilfreds har du været med de faglige udfordringer på uddannelsen?

Ikke tilfreds	Mindre tilfreds	Hverken eller	Tilfreds	Meget tilfreds	Vægtet gennemsnit
1,41%	5,63%	9,86%	49,30%	33,80%	4,08

3. I hvilken grad har du følt dig som en del af et fællesskab på uddannelsen?

Ikke tilfreds	Mindre tilfreds	Hverken eller	Tilfreds	Meget tilfreds	Vægtet gennemsnit
1,41%	0%	8,45%	47,89%	42,25%	4,30

4. Hvor tilfreds er du med dine muligheder, for at få indflydelse på undervisningsformen?

Ikke tilfreds	Mindre tilfreds	Hverken eller	Tilfreds	Meget tilfreds	Vægtet gennemsnit
0%	9,86%	26,76%	40,85%	22,54%	3,76

5. Hvor tilfreds er du med samarbejdet mellem dig og dine medkursister?

Ikke tilfreds	Mindre tilfreds	Hverken eller	Tilfreds	Meget tilfreds	Vægtet gennemsnit
0%	0%	11,27%	42,25%	46,48%	4,35

6. Hvor tilfreds er du med muligheden for, at få hjælp til noget fagligt fra en medkursist?

Ikke tilfreds	Mindre tilfreds	Hverken eller	Tilfreds	Meget tilfreds	Vægtet gennemsnit
0%	1,41%	5,63%	54,93%	38,03%	4,30

7. Hvor tilfreds er du med pladsforholdene (de fysiske forhold)?

Ikke tilfreds	Mindre tilfreds	Hverken eller	Tilfreds	Meget tilfreds	Vægtet gennemsnit
0%	4,23%	7,04%	54,93%	33,80%	4,18

8. Hvor tilfreds er du med indeklimaet generelt?

Ikke tilfreds	Mindre tilfreds	Hverken eller	Tilfreds	Meget tilfreds	Vægtet gennemsnit
0%	5,63%	18,31%	57,75%	18,31	3,89

9. Hvor tilfreds er du med temperatur (træk- lugt- og støvgener)?

Ikke tilfreds	Mindre tilfreds	Hverken eller	Tilfreds	Meget tilfreds	Vægtet gennemsnit
1,41%	7,04%	16,90	54,93%	19,72%	3,85

10. Hvor tilfreds er du med udstyr (tavler- overhead- og it udstyr)?

Ikke tilfreds	Mindre tilfreds	Hverken eller	Tilfreds	Meget tilfreds	Vægtet gennemsnit
0%	4,23%	12,68%	66,20%	16,90%	3,96

11. Hvor tilfreds er du med toiletforholdene?

Ikke tilfreds	Mindre tilfreds	Hverken eller	Tilfreds	Meget tilfreds	Vægtet gennemsnit
2,82%	5,63%	5,63%	61,97%	23,94%	3,99

12. Hvor tilfreds er du med parkeringsforholdene for biler?

Ikke tilfreds	Mindre tilfreds	Hverken eller	Tilfreds	Meget tilfreds	Anvendes ikke	Vægtet gennemsnit
0%	1,41%	5,63%	47,89%	36,62%	8,45%	4,31

13. Hvor tilfreds er du med parkeringsforholdene for cykler?

Ikke tilfreds	Mindre tilfreds	Hverken eller	Tilfreds	Meget tilfreds	Ikke relevant	Vægtet gennemsnit
0%	0%	12,68%	7,04%	8,45%	71,83%	3,85

14. Hvor tilfreds er du med atmosfæren i bygningerne?

Ikke tilfreds	Mindre tilfreds	Hverken eller	Tilfreds	Meget tilfreds	Vægtet gennemsnit
1,41%	1,41%	12,68%	61,97%	22,54%	4,03

15. Hvor tilfreds er du med udsmykningen på uddannelsesstedet?

Ikke tilfreds	Mindre tilfreds	Hverken eller	Tilfreds	Meget tilfreds	Vægtet gennemsnit
2,82%	1,41%	36,62%	50,70%	8,45%	3,61

16. Hvor tilfreds er du med dagslyset i bygningerne?

Ikke tilfreds	Mindre tilfreds	Hverken eller	Tilfreds	Meget tilfreds	Vægtet gennemsnit
1,41%	0%	7,04%	73,24%	18,31%	4,07

17. Hvor tilfreds er du med din helhedsoplevelse af materialer, overfladerne og farverne i de bygninger du benytter på uddannelsen?

Ikke tilfreds	Mindre tilfreds	Hverken eller	Tilfreds	Meget tilfreds	Vægtet gennemsnit
0%	2,82%	16,90%	59,15%	21,13%	3,99

18. Hvor tilfreds er du med bygningernes vedligeholdelse?

Ikke tilfreds	Mindre tilfreds	Hverken eller	Tilfreds	Meget tilfreds	Vægtet gennemsnit
0%	5,63%	18,31%	60,56%	15,49%	3,86

19. I hvilken grad påvirker de fysiske rammer samlet set din trivsel på uddannelsen?

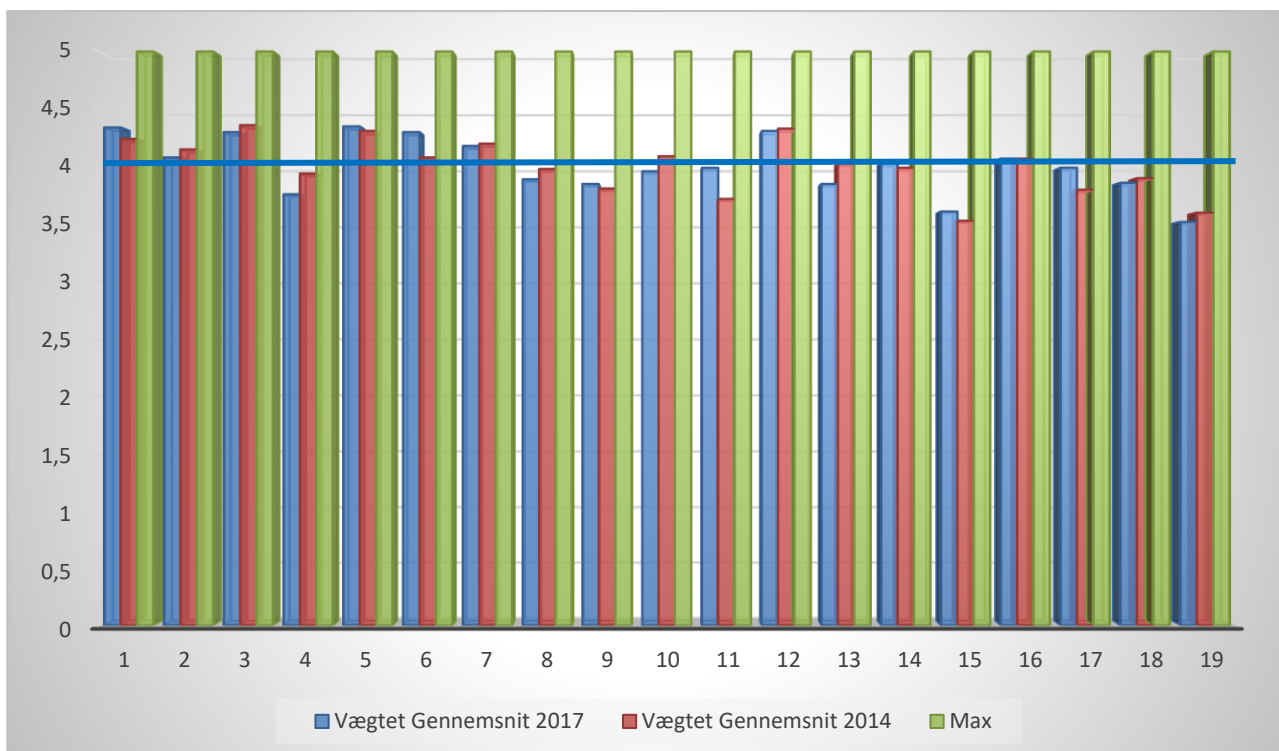
Ikke tilfreds	Mindre tilfreds	Hverken eller	Tilfreds	Meget tilfreds	Vægtet gennemsnit
1,41%	11,27%	32,39%	43,66%	11,27%	3,52

Konklusion

Undervisningsmiljøvurderingen viser at elevernes besvarelser giver AMU-Vest en høj vægtet score på 4,01 (skala 1-5, hvor 5 er højst).

Eleverne er tilfredse med den faglige undervisning, samt oplever at modtage den støtte og sparring, der har været behov for. Det vil fortsat være et fokus område for AMU-Vest at fastholde et godt og fagligt højt undervisningsmiljø.

AMU-Vest vil undersøge, om det er muligt at skabe mere appellerende omgivelser, hvor det interne miljø bidrager til elevernes positive oplevelse af at uddanne sig på AMU-Vest.



Vægtet gennemsnit i 2017 på 4,01 og vægtet gennemsnit i 2014 på 4,00