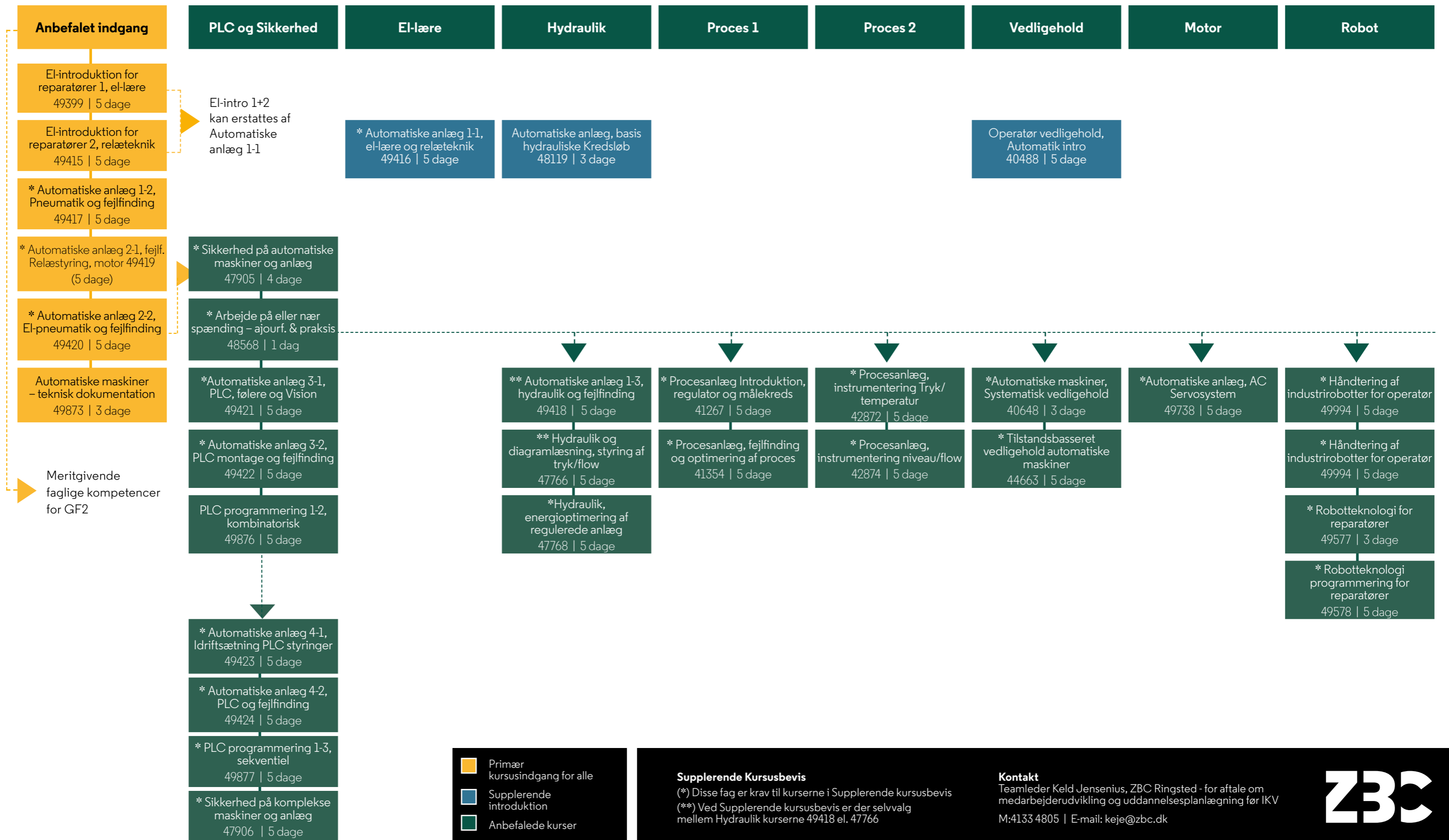


Automatiktæknik - AMU

Anbefalede kurser for alle, der vil kunne arbejde bredt eller snævert inden for det Automatiktækniske område



- Primær kursusindgang for alle
- Supplerende introduktion
- Anbefalede kurser

Supplerende Kursusbevis
 (*) Disse fag er krav til kurserne i Supplerende kursusbevis
 (**) Ved Supplerende kursusbevis er der selvvalg mellem Hydraulik kurserne 49418 el. 47766

Kontakt
 Teamleder Keld Jensenius, ZBC Ringsted - for aftale om medarbejderudvikling og uddannelsesplanlægning før IKV
 M:4133 4805 | E-mail: keje@zbc.dk

