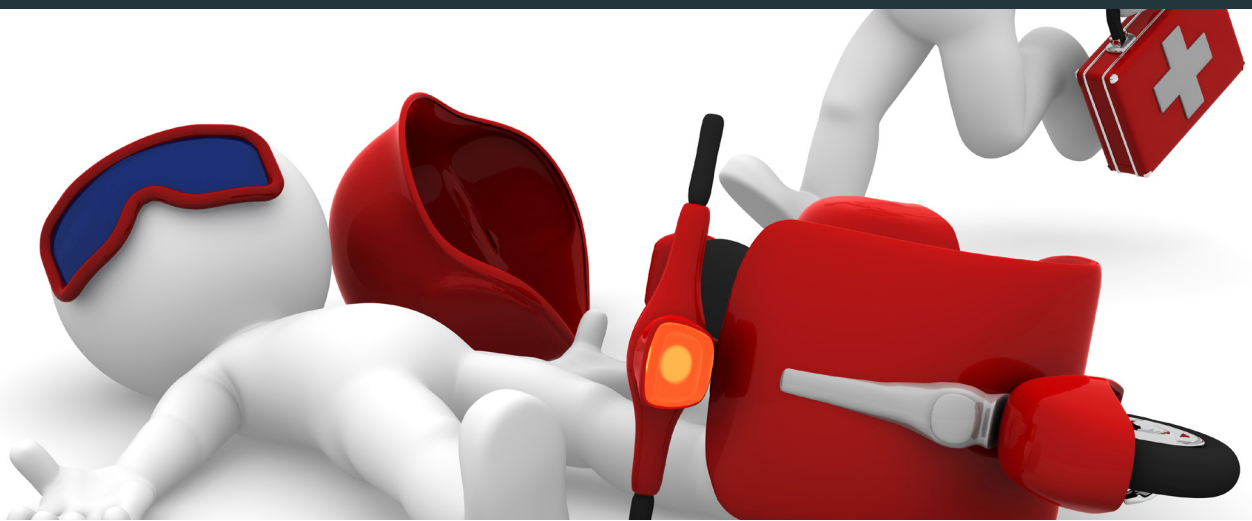


# Færdselsrelateret førstehjælp



**Færdselsrelateret førstehjælp** opfylder kravet i udbudsmaterialet fra trafikskolerne.

## Varighed:

8 timer eller 2 x 4 timer

Kurset kan enten afvikles i dag-/aftentimerne, splitkursus over flere dage, evt. i et tjenestefrit ophold.

Ved 16 kursister kan det afholdes i virksomheden

## Kursusindhold

Du kommer til at arbejde med førstehjælpens 4 hovedpunkter og livreddende førstehjælp.

Du kan håndtere færdselsrelaterede ulykker, der umiddelbart er livstruende, eller som kan udvikle sig til livstruende situationer.

Du kan yde relevant førstehjælp til såvel svært som lettere tilskadede i forbindelse med de typiske trafik- og færdselsrelaterede ulykker på gade og vej.

## Indhold:

- Førstehjælpens 4 hovedpunkter
- Nødflytning
- Overlevelseskæden
- Stabilt sideleje
- Genoplivning med og uden hjertestarter
- Symptomer på hjerteanfald
- Fremmedlegemer i luftvejene
- Slagtilfælde/stroke
- A-B-C principperne
- Psykisk førstehjælp
- Chok/kredsløbssvigt
- Brudskader ryg og nakke
- Knoglebrud
- Hovedskader
- Blødninger- indre blødninger
- Overlevering til ambulancepersonale
- Praktisk træning

## Sådan får du bevis

Der udstedes efter endt kursus et 8 timers færdselsrelateret førstehjælpsbevis fra Dansk Førstehjælpsråd.

## AMU-Fyn er det sikre valg

AMU-Fyn tilbyder et trygt, moderne og rummeligt uddannelsesmiljø. Vi har engagerede og erfarne undervisere, der tager udgangspunkt i dine forudsætninger. Det betyder, at du får den støtte og vejledning, som du har behov for.

## Kursuspris

Kursuspris pr. deltager 575,- kr.

Kurset er et IDV kursus, så der er ikke mulighed for VEU-godtgørelse.

## Tilmelding og yderligere information



Kursussekretær  
Lis Rasmussen  
Tlf. 63 13 51 04  
lr@amu-fyn.dk

Gå ind og følg AMU-Fyn på:



Vi uddanner folk

Petersmindevej 50 • 5100 Odense C • [www.amu-fyn.dk](http://www.amu-fyn.dk)  
C. F. Tietgens Boulevard 27 • 5220 Odense SØ • Tlf. 66 13 66 70

