

Kloakuddannelsen



Kloakrørlægger

Kloakuddannelsen er overordnet delt op i 5 nedenstående moduler:

Nivellering

49318 - Nivellering, 5 dg

Kloakrørlæggeruddannelsen (35 dg)

49280 - Afløbsplan for småhuse
49279 - Afløbssyst. formål og indretning
49278 - Anv. af lægningsbestemmelser
49277 - Arbejds miljø
49281 - Digital tegning af afløbsplaner
46969 - Dræning af bygværker
49282 - Udførelse af afløbsinstallationer
47136 - Vejen som arbejdsplads

Kloakrørlæggerbevis udstedes ved tilfredsstillende resultat. Kloakrørlæggeruddannelsen er adgangsgivende til de efterfølgende moduler.

Kloakmesteruddannelsen

Mesterdel 1 - Miljø (22 dage)

49292 - Anv. og lokal afledning af regnvand
47588 - El-udstyr i pumpebrønde
47146 - I det åbne land
49288 - Pumpeanlæg mv.
47145 - Udskilleranlæg
49283 - Ved landbrugets driftsbygninger

Uddannelsen er en overbygning på rørlæggeruddannelsen og med fokus på kloakering i det åbne land, udførelse af udskilleranlæg samt udførsel af pumpeanlæg m.v.

Mesterdel 2 (30 dg)

49291 - Anvendelse af lovgrundlaget
48444 - Funktionen fagligt ansvarlig
49433 - KS i Autoriseret virksomhed
49289 - Projektering og dimensionering

Uddannelsen sigter især på personer som ønsker at blive indstillet til kloakmestereksamen. For at kunne deltage på dette modul skal rørlægger og kloakmiljøuddannelsen være gennemført med tilfredsstillende resultat eller dokumentation af tilsvarende kompetencer.

Mesterdel 2 afsluttes med 2 eksaminer, som er deltagerbetalt.

Projekteksamen: ca. 9.000 kr.
Autorisationsprøve: ca. 4.500 kr.

Kloak Praktik (10 dg)

49290 - Aut. kloakmesterarbejde i praksis

Den praktiske kloakmestereksamen er af én dags varighed. Den teoretiske kloakmestereksamen er af to dages varighed. Læs mere på www.amu-fyn.dk.

Kloakpraktikken afsluttes med en 1 dages eksamen, som er deltagerbetalt.

Praktikeksamen: ca. 11.500 kr.

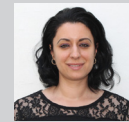
Økonomi under uddannelsen

Der opkræves en deltagerbetaling efter gældende regler. Se takster for deltagerbetaling på vores hjemmeside.

Deltagere, som er i AMUs målgruppe, har mulighed for at søge om løntabsgodtgørelse under kurset.

Deltagere, som har mere end 24 km fra bopæl til uddannelsesstedet og retur, har ret til befordringstilskud. Det gælder dog ikke, hvis der er tale om virksomhedsforlagt undervisning. Befordringstilskud søges i forbindelse med tilmelding til AMU-kurser via www.amu-fyn.dk.

Tilmelding og yderligere information



Kursussekretær
Jasmina Petrovic
Tlf. 63 13 51 03
jap@amu-fyn.dk

Vi uddanner folk

Petersmindevej 50 • 5100 Odense C • www.amu-fyn.dk
C. F. Tietgens Boulevard 27 • 5220 Odense SØ • Tlf. 66 13 66 70