

# Teknologi & Energi

... er bl.a. Viborgs åbne svejsecenter for arbejdsmarkedsuddannelse og lovpligtig certificering af nuværende og fremtidige svejsere.

Vores mål er at imødekomme den moderne virksomheds behov for kvalificerede medarbejdere.

Vi har en meget tæt kontakt til alle parter på arbejdsmarkedet og udvikler vores AMU kurser løbende. Dytige medarbejdere på alle niveauer er alfa og omega

for et aktivt erhvervsliv. Teknologi & Energi tilbyder uddannelser, der lever op til de krav der stilles i dag.

## Måltrettet uddannelse

Vores kurser på Teknologi & Energi er korte og målrettede mod den praktiske hverdag på arbejdspladsen. Her veksler undervisningen mellem teori og praksis.

## Åbent svejsecenter – fleksibel uddannelse

Åbent svejsecenter betyder, at der undervises på flere niveauer og kursusmoduler i det samme værksted. Start- og sluttidspunkt på de forskellige moduler falder ikke nødvendigvis sammen.

### Kursus, når det passer virksomheden

Det betyder, at vi altid prøver at efterkomme virksomhedernes ønsker om et bestemt kursus eller certifikat, så det passer ind i deres planlægning.

### Det er også for ledige

Hos Teknologi & Energi er der også kurser for ledige. I samarbejde med Jobcentrene, afholdes der kurser af længere varighed udelukkende for ledige. Kontakt os for oplysninger om de aktuelle kursustilbud.

Vi hjælper dig med at finde det kursus, der passer til dig. Er du i tvivl, om hvilket kursus du kan/må tage så kontakt vores svejsekoordinator Brian.

Svejsning er et stort og spændende arbejdsområde inden for metalindustrien, og efterspørgslen efter kvalificerede svejsere er stor.

Det teknologiske udvikler sig hurtigt og hele tiden. Dette gør, at kvalitetskravene bliver større og større. Det vil sige, at behovet for uddannelse, opkvalificering og certificering stiger.

### Vi har plads, når du har tid

Vores svejsekurser afvikles som åbent værksted. Her er deltagerne på forskellige niveauer alt afhængig af deres færdigheder. Et kursus kan startes på alle hverdage og kan ydermere splittes op. F.eks. 5 mandage hvis det passer virksomheden bedst.

## Svejsepas og certificering

Svejsekurser afvikles som AMU kurser i åbent værksted, hvor alle svejseprocesser indgår på forskellige niveauer. Det afhænger af, hvilke erfaringer og kvalifikationer den enkelte har.

### Inden kursusstart

Der vil blive foretaget en individuel visitation og evt. en praktisk prøve, så alle bliver placeret så korrekt som muligt.

### Efter endt kursusforløb

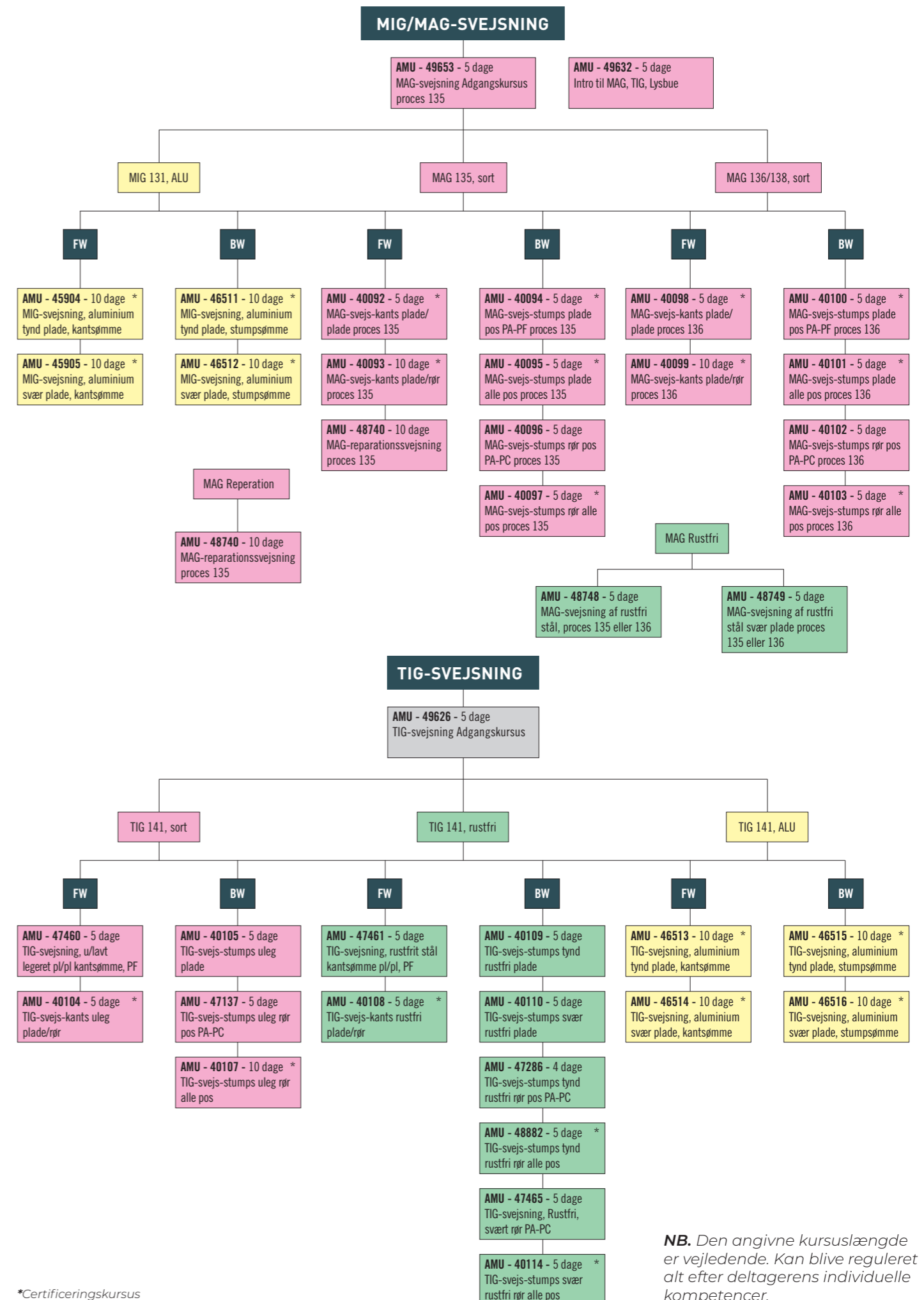
Der kan erhverves et personligt svejsepas/certifikat. Gyldigheden er på op til 3 år efter udstedelsen. Der gives besked på mail inden udløbsdato, når det er tid til fornyelse på [www.svejsepas.dk](http://www.svejsepas.dk)

### Certificering

Den lovpligtige 3. parts godkendelse foretages af Nordisk Svejs Kontrol A/S. Værkstedcertificering/procedureprøvning kan efter særlig aftale med vores svejsekoordinator Brian foregå på kurserne og afvikles i vores værksted

N.B. Det er muligt at tage AMU kurset, uden certificering! Du vil i stedet få et AMU bevis, når du har gennemført kurset.

NSK



\*Certificeringskursus

**NB.** Den angivne kursustlængde er vejledende. Kan blive reguleret alt efter deltagerens individuelle kompetencer.

# Svejseskurser og certificering

– i det åbne svejsecenter

MAG-, TIG- LYSBUE-, OG GASSVEJSNING · VARMT ARBEJDE · §17 · SVEJSEPAS OG CERTIFICERING

## LYSBUESVEJSNING

AMU - 49625 - 5 dage  
Lysbuesvejsning  
Adgangskursus

MMA 111, sort

FW

BW

AMU - 40086 - 10 dage \*  
Lysbuesvejs-kants plade/  
plade

AMU - 40088 - 10 dage \*  
Lysbuesvejs-stumps plade  
pos PA-PF

AMU - 40087 - 10 dage \*  
Lysbuesvejs-kants plade/  
rør

AMU - 40089 - 10 dage \*  
Lysbuesvejs-stumps plade  
alle pos

AMU - 40090 - 10 dage  
Lysbuesvejs-stumps rør  
pos PA-PC

AMU - 40091 - 10 dage \*  
Lysbuesvejs-stumps rør  
alle pos

LYSBUESVEJSNING  
REP

AMU - 48740 - 10 dage  
Reparationssvejsning

## GAS/ILT SVEJSNING

AMU - 44724 - 5 dage  
Gassvejsning  
Adgangs-kursus proces 311

311, sort

FW

BW

AMU - 47463 - 10 dage \*  
Gassvejsning, kantsømme  
plade/rør, alle positioner

AMU - 44725 - 5 dage  
Gassvejsning af stumpsømme  
– rør proces 311

AMU - 44726 - 10 dage \*  
Gassvejsning af  
stumpsømme - rør

MANUEL  
FLAMMESKÆRING

AMU - 45635 - 10 dage  
Manuel flammeskæring

## ØVRIGE KURSER

LOVPLIGTIG §17

AMU - 44530 - 1 dag  
Arbejds miljø og sikkerhed,  
svejsning/termisk

VARMT ARBEJDE

AMU - 45141 - 1 dag  
Brandforanstaltninger v.  
gnistproducerende værktøj

SVEJSETEKNISK INTRO

AMU - 48595 - 8 dage  
Svejseteknisk introduktion  
(F/I)

## Praktiske oplysninger

### Tilmelding

Tilmelding sker via Mercantecs hjemmeside  
www.mercantec.dk eller www.voksenuddannelse.dk.  
Vi anbefaler tilmelding i god tid før kursets start.

### AMU Kursus

Prisen inden for målgruppen pr. dag .....134 kr.  
Prisen uden for målgruppen ..... kontakt os  
VEU-godtgørelse pr. dag .....911 kr.  
(søges i forbindelse med oprettelse af AMU kursus)  
Befordringsgodtgørelse pr. km .....1,10 kr.

### Certifikater

Pris: Skolecertifikat  
Nyt pas:.....550 kr.  
Har pas:.....500 kr.

Pris: PED Certifikat  
Nyt pas:.....900 kr.  
Har pas:.....850 kr.

### Overnatning

For kursister der er inden for AMU-målgruppen, og  
som har mere end 120 km tur/retur, er der mulighed  
for at bo på skolehjemmet under kurset.

OBS: AMU kurserne kan gennemføres  
uden tilkøb af certifikater.

### Åbningstider

Mandag - torsdag ..... kl. 07.00 - 15.00.  
Fredag..... kl. 07.00 - 12.00.

Kontakt os hvis du vil høre mere eller have hjælp til  
tilmelding.



**Chefkonsulent**  
Michael Fast  
Mobil: 2466 9415  
mifa@mercantec.dk



**IWS svejsekoordinator**  
Brian Gravgaard  
Mobil: 4038 7822  
brig@mercantec.dk



**Studiesekretær**  
Mette Doktor Plougmand  
Tlf.: 8950 3613  
megp@mercantec.dk



Mercantec