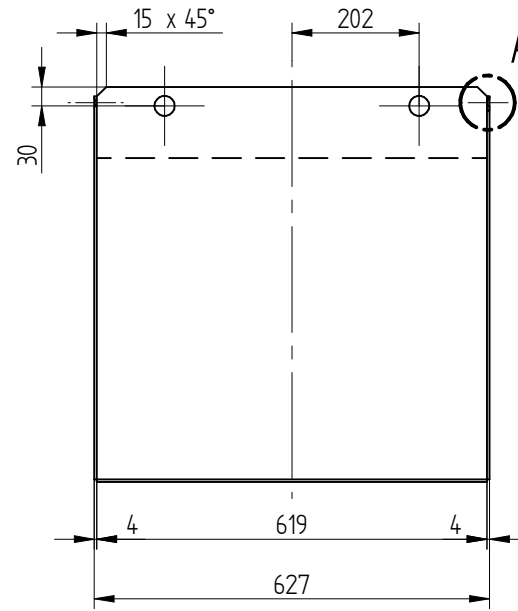
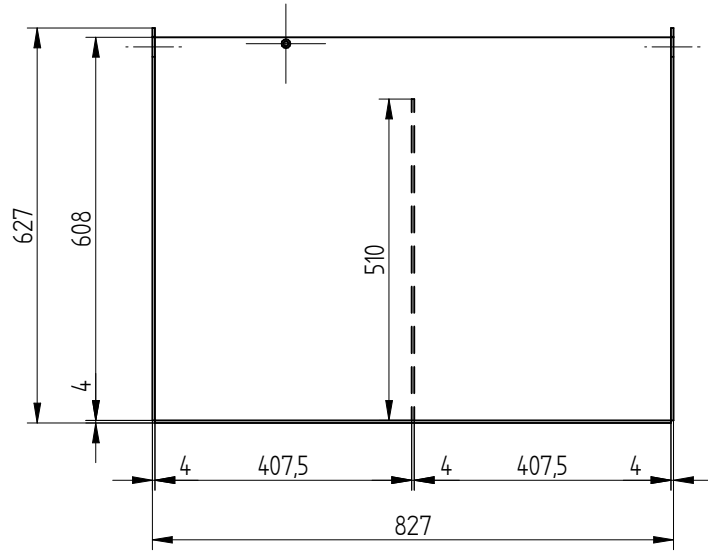
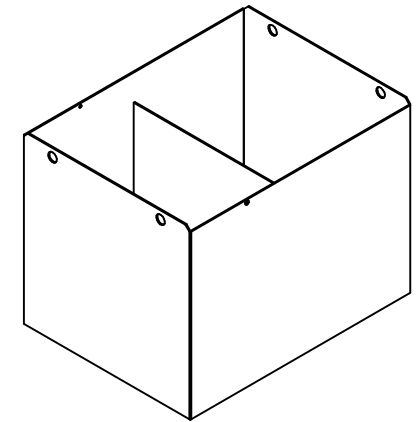
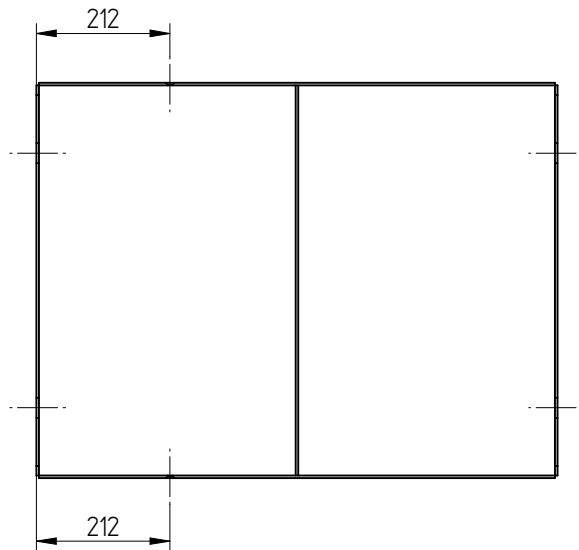
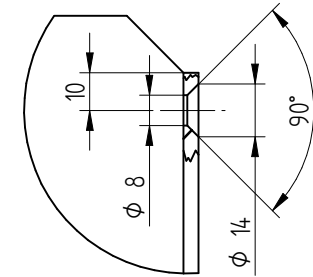


# Eingepresste Hebeösen/ Pressed lifting-eyelets Ø32



Einzelheit A



				Werkstoff: S235JR	Ausführung nach: APA-06-04	
				Datum	Name	Artikel-Nr.
				Erstellt	24.06.21	KC
				Geprüft	24.06.21	T.M.
				Stationär:		
1	neu erstellt	24.06.21	K.C.			
Zust.	Änderung	Datum	Name	Gewicht: 81 kg	Blatt: 1	von: 1 Skalierung: 1:12