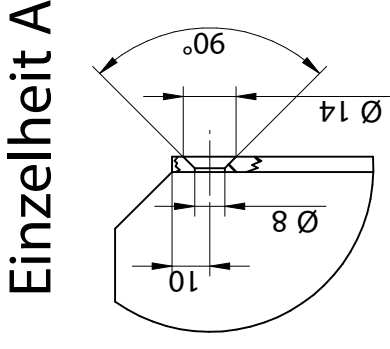
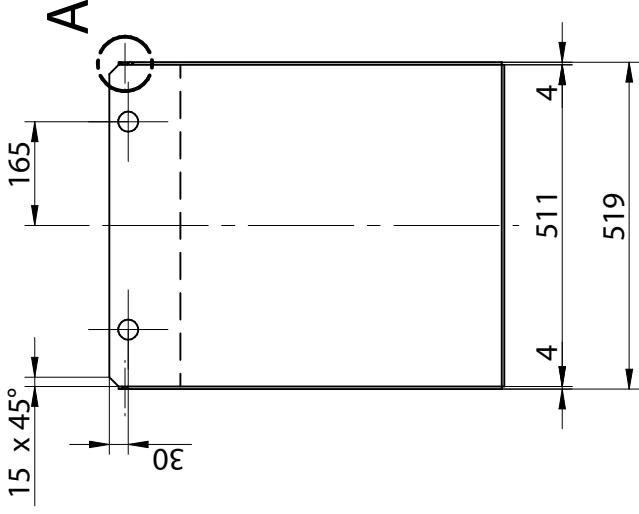
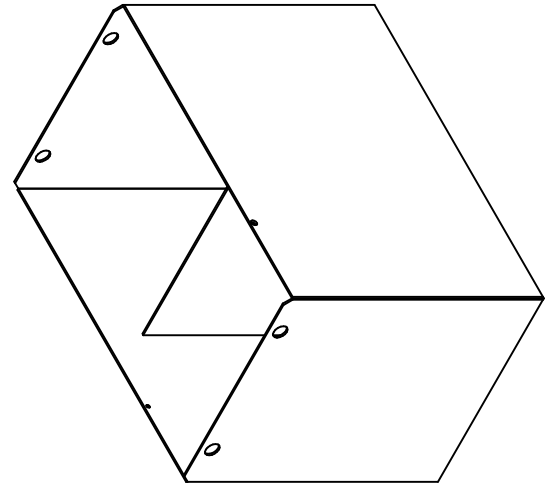
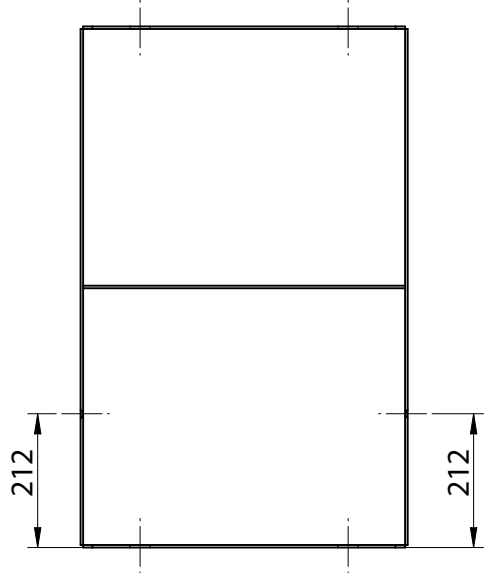
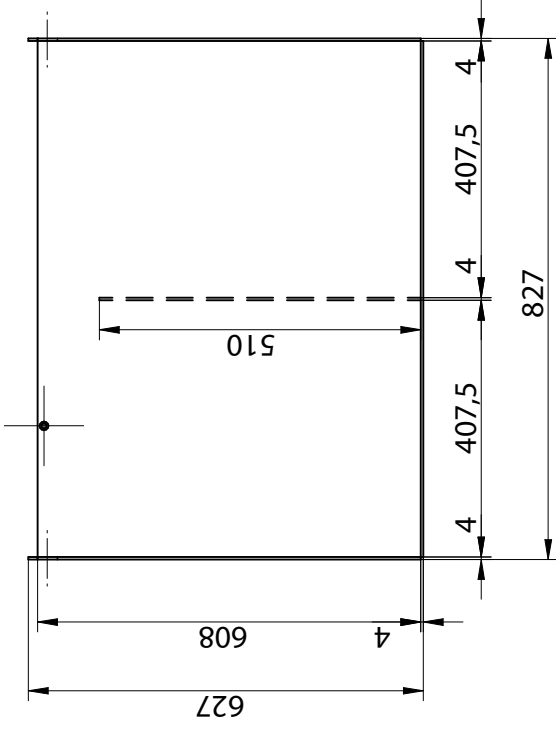


Eingepresste Hebeösen/ Pressed lifting-eyelets Ø32



Einzelheit A



Werkstoff: S235JR	Ausführung nach: APA-06-04	
Datum	Name	Artikel-Nr.
Erstellt 27.02.20	KC	47444000
Geprüft 21.03.23	K.C.	
Stationär:		
1	neu erstellt	21.03.23
Zust.	Änderung	Datum
	Name	Gewicht: 72 kg
		Blatt: 1 von: 1
		Skalierung: 1:1,2

Wiedergabe sowie Vervielfältigung dieser Unterlage, Verwertung und Mitteilung ihres Inhalts nicht gestattet, soweit nicht ausdrücklich zugestanden.

Zurückhaltung verpflichtet zu Schadensersatz. Alle Rechte für den Fall der Patenterteilung oder Gebrauchsmuster-Eintragung vorbehalten.