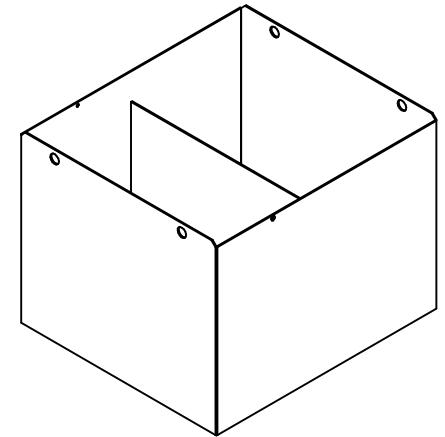
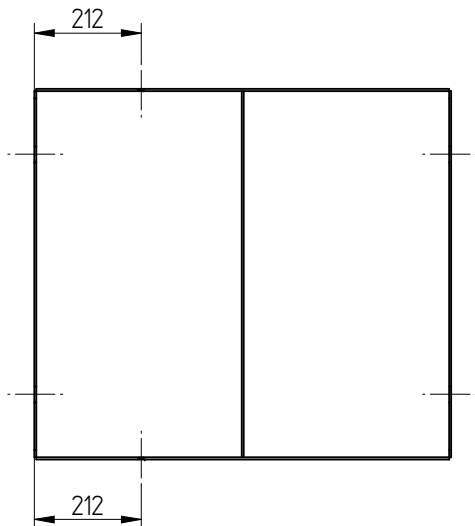
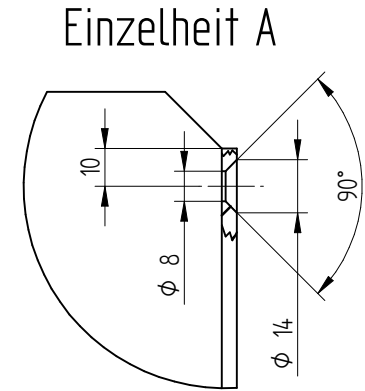
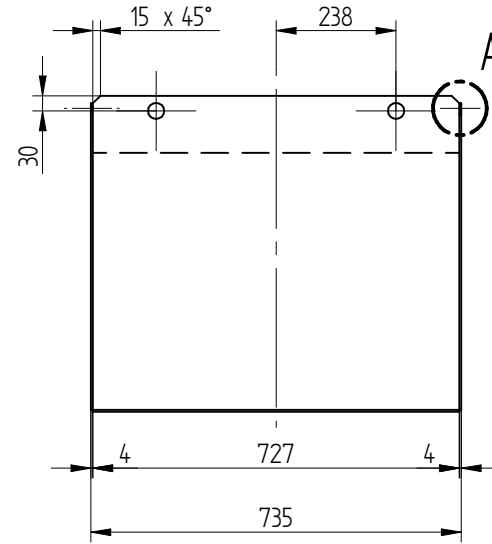
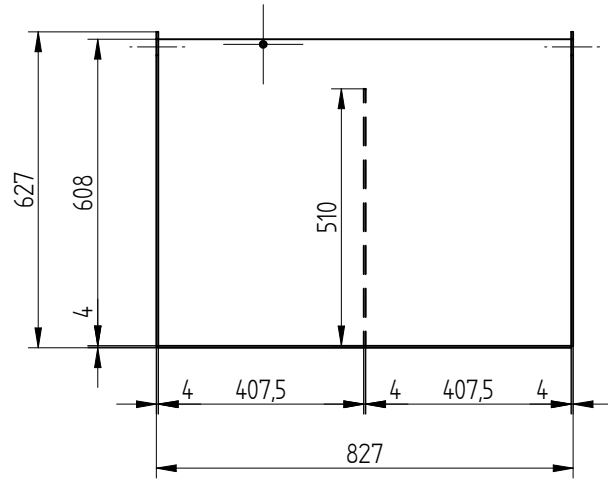


# Eingepresste Hebeösen/ Pressed lifting-eyelets Ø32



				Werkstoff: S235JR		Ausführung nach: APA-06-04	
				Datum	Name	Artikel-Nr.	
				Erstellt	28.02.20	KC	
				Geprüft	19.02.21	T.M.	474660
				Stationär:			
				<b>AIB KUNSTMANN</b>			
1	neu erstellt	19.02.21	K.C.				
Zust.	Änderung	Datum	Name	Gewicht: 90 kg	Blatt: 1	von: 1	Skalierung: 1:15